



Мнение*

о присланном пакете медико-биологической информации**

по заявке № 282053 от 12.01.2016

Информация по заявке

Исследование: 282053
Дата/время исследования: 12.01.2016 19:11 МСК
Длительность исследования: 120 с
Дата обработки: 12.01.2016
Положение тела: лежа
Болезни: —

Возраст: 53
Пол: мужской
Вес: 86 кг
Рост: 172 см
Индекс Кетле: 29
Соответствие индекса: Избыточная масса тела (предожирение)

Мнение специалиста

| Показатель | Значение |
|--|------------------------------------|
| Водитель ритма | синусовый |
| Частота сердечных сокращений | 51 уд/мин |
| Электрическая ось сердца | 40 градусов (нормальное положение) |
| Паузы более 2 секунд | отсутствуют |

Нарушения ритма сердца

| Вид нарушения | Результат |
|---|-----------------------------------|
| Синусовая тахикардия | Не выявлено |
| Синусовая брадикардия | Выявлено |
| Синусовая аритмия | Не выявлено |
| Суправентрикулярные экстрасистолы | суправентрикулярные экстрасистолы |
| Желудочковые экстрасистолы | Не выявлено |
| Фибрилляция предсердий | Не выявлено |
| Трепетание предсердий | Не выявлено |
| Атриовентрикулярная тахикардия | Не выявлено |
| Атриовентрикулярная узловая тахикардия | Не выявлено |
| Атриовентрикулярная тахикардия с участием ДПП | Не выявлено |

Нарушения проведения импульса (блокады)

| Вид нарушения | Результат |
|---|-------------|
| Синоаурикулярная блокада | Не выявлено |
| Атриовентрикулярная блокада I степени | Не выявлено |
| Атриовентрикулярная блокада II степени Мобитц 1 | Не выявлено |
| Атриовентрикулярная блокада II степени Мобитц 2 | Не выявлено |
| Атриовентрикулярная блокада III степени | Не выявлено |
| Внутрижелудочковая блокада | Не выявлено |
| Синдром Лауна-Ганонга-Левине (Кларка-Леви-Критеско) | Не выявлено |
| Синдром Вольф-Паркинсон-Уайта | Не выявлено |

Комментарий врача к исследованию:

-

Рекомендация для клиента:

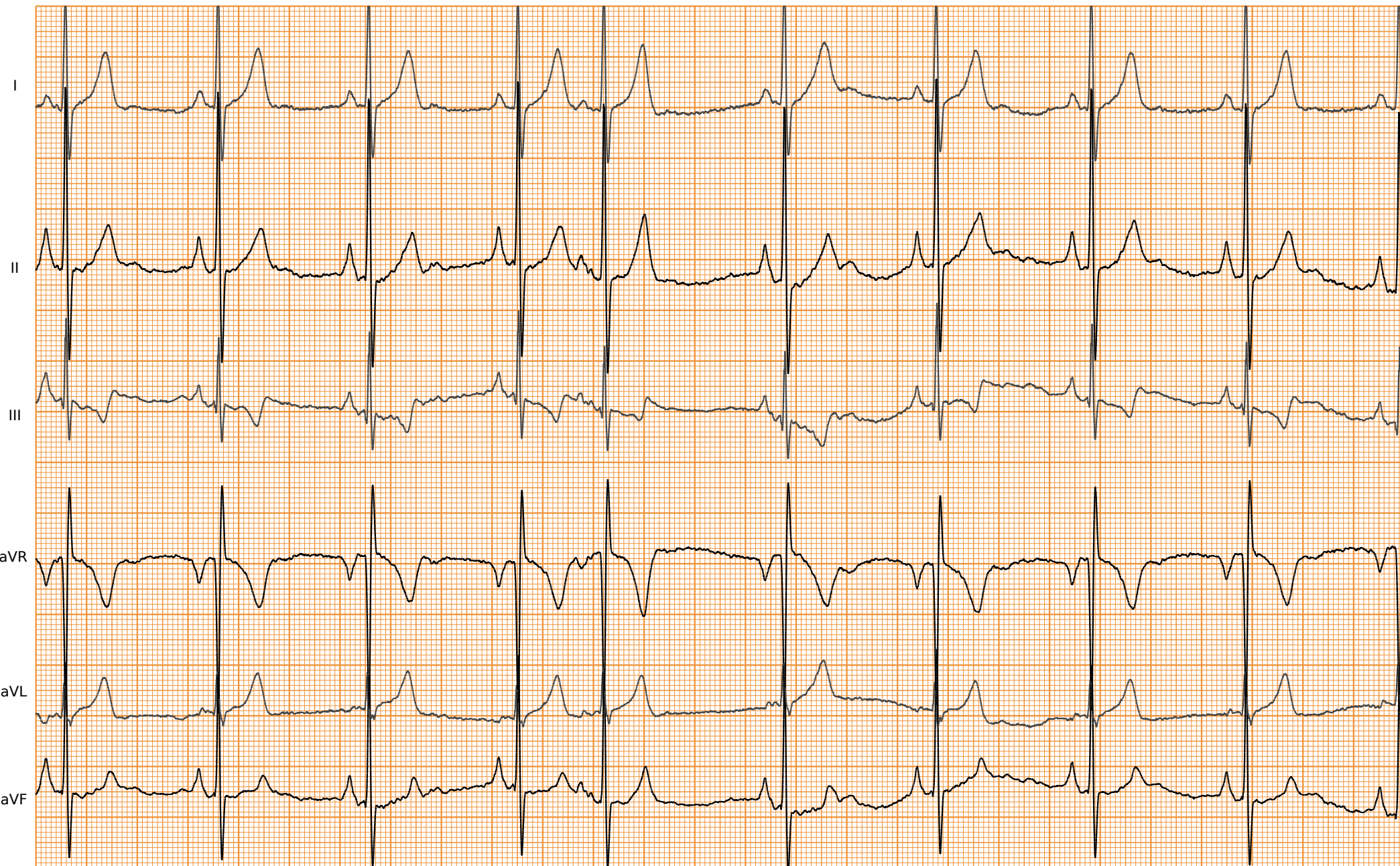
желательно проконсультироваться с врачом

Специалист: Григорьева Елена Сергеевна
Компания: ИП Тарский Н.А.



* не является медицинским заключением.

** на основе объема присланного пакета медико-биологической информации.

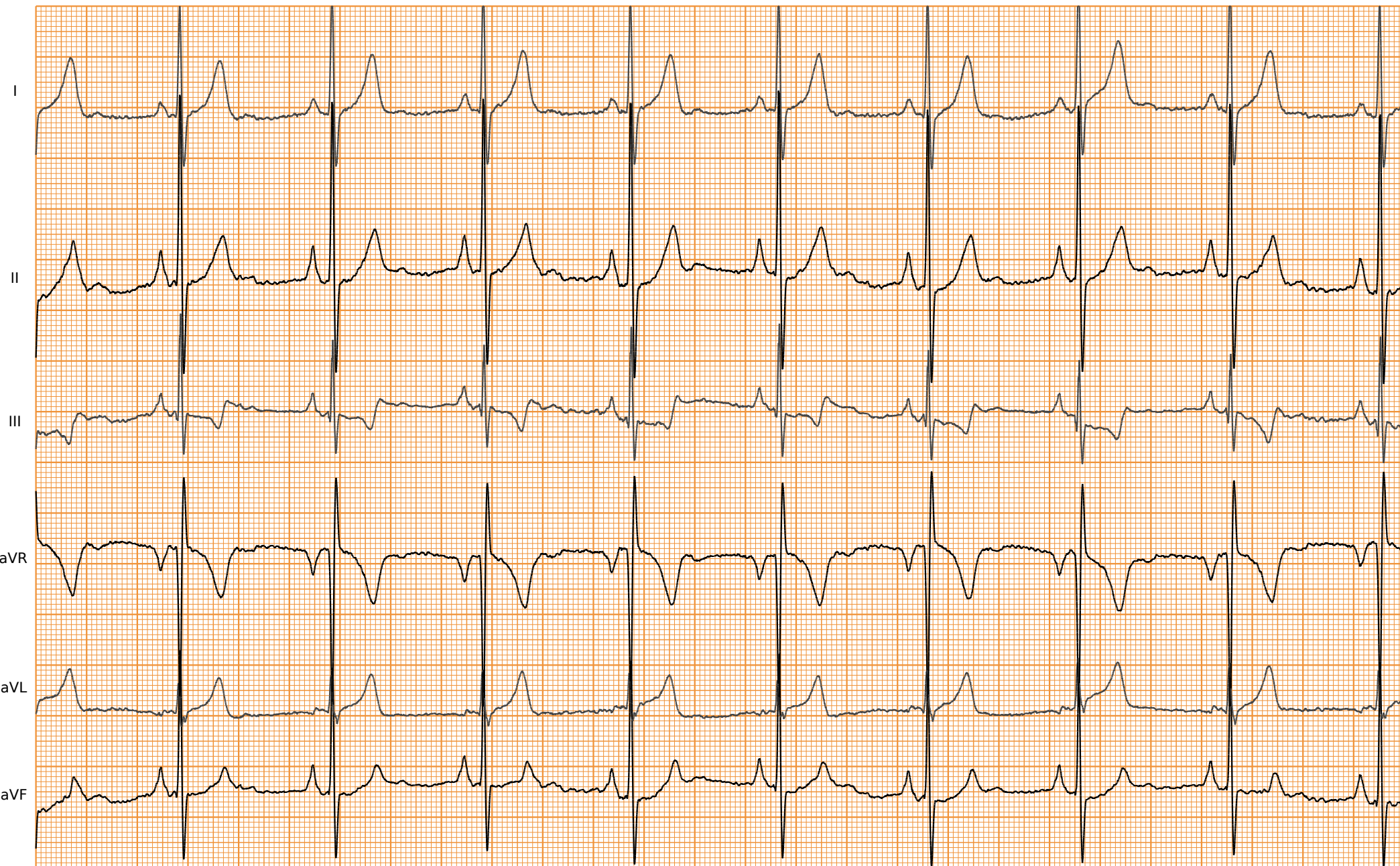


25мм/с 20мм/мВ

Страница 2 из 13

Исследование: №282053 от 12.01.2016

ГК «Нордавинд», +7 (499) 130-98-92, info@cardio-cloud.ru

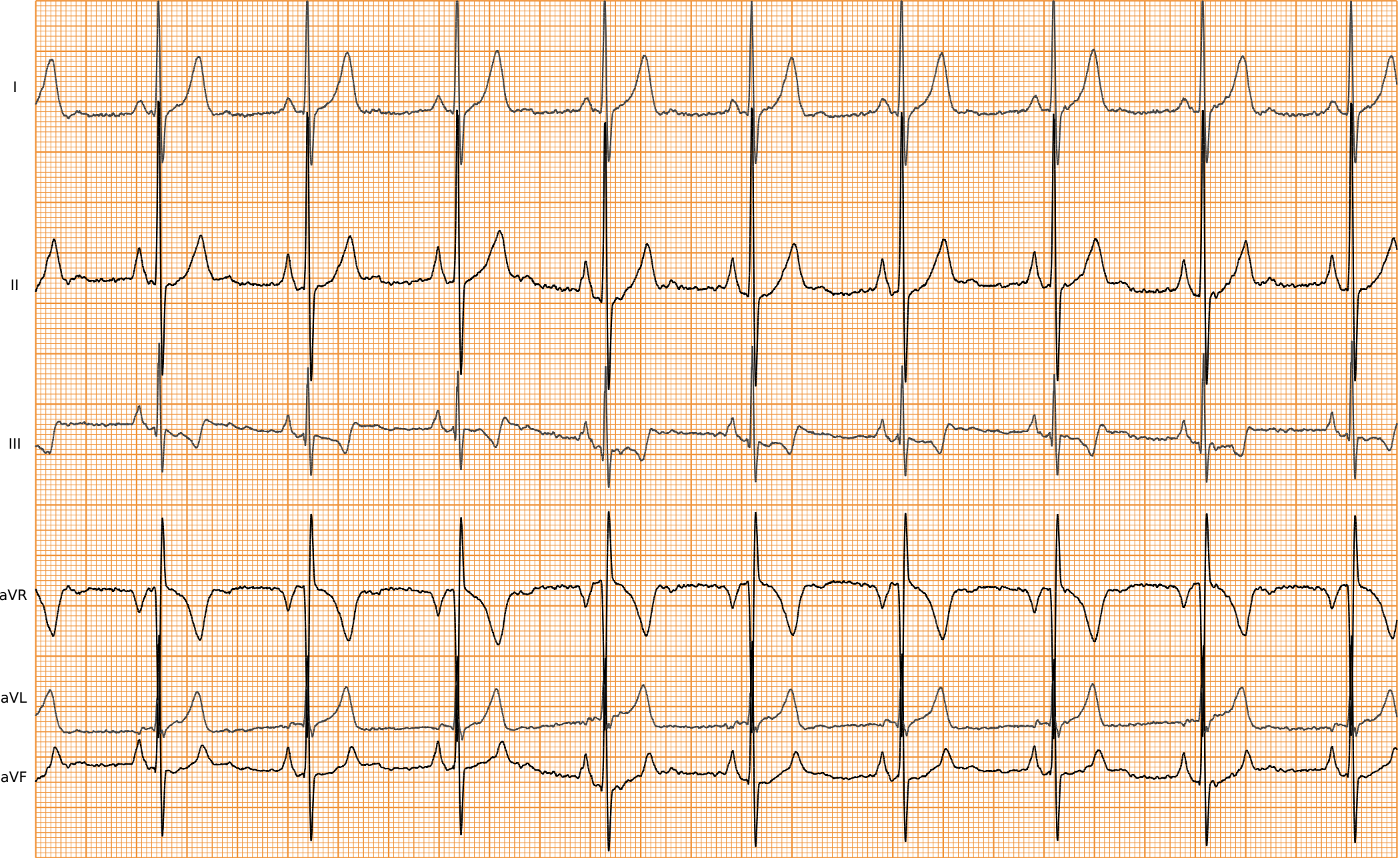


25мм/с 20мм/мВ

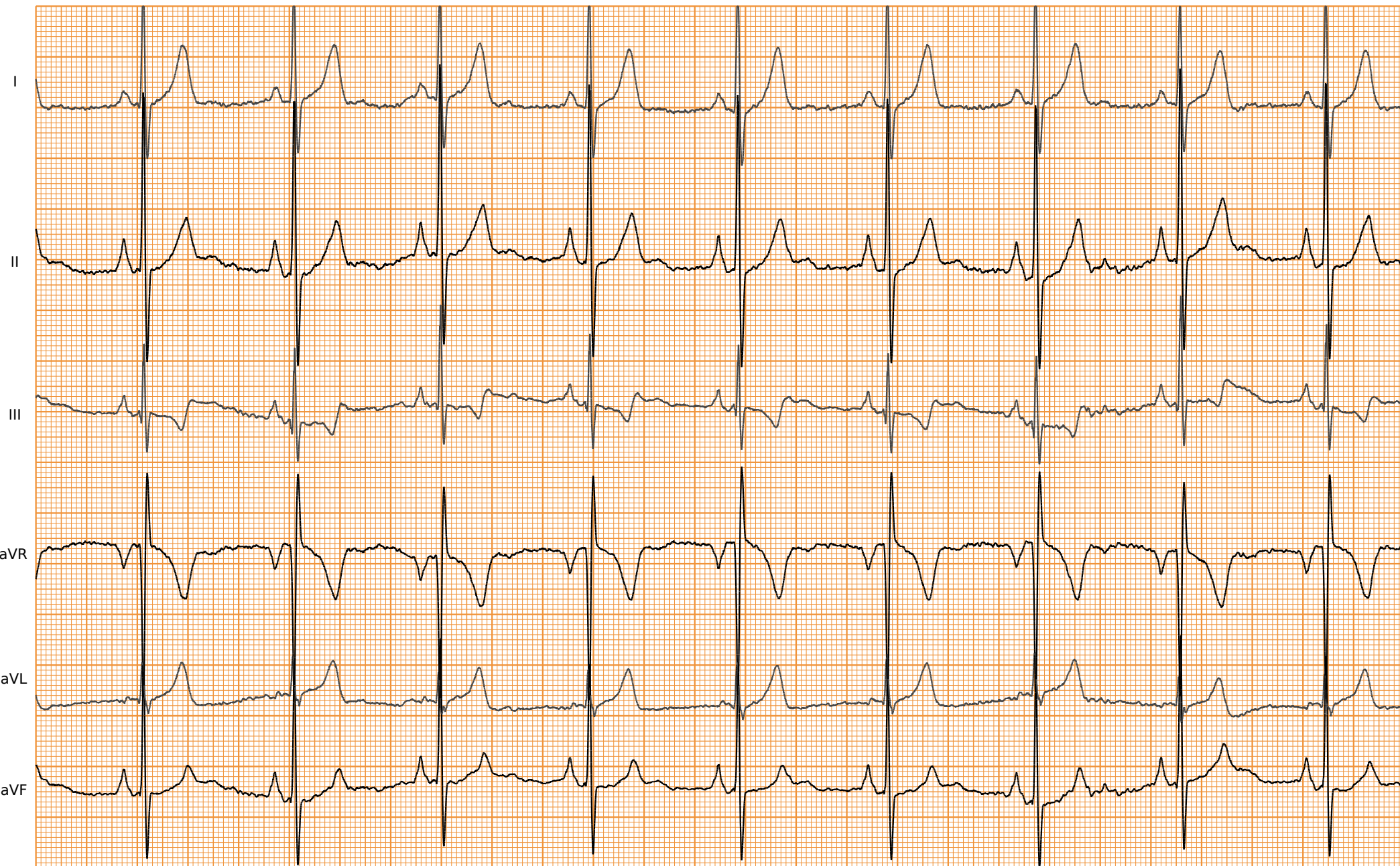
Страница 3 из 13

Исследование: №282053 от 12.01.2016

ГК «Нордавинд», +7 (499) 130-98-92, info@cardio-cloud.ru



25мм/с 20мм/мВ

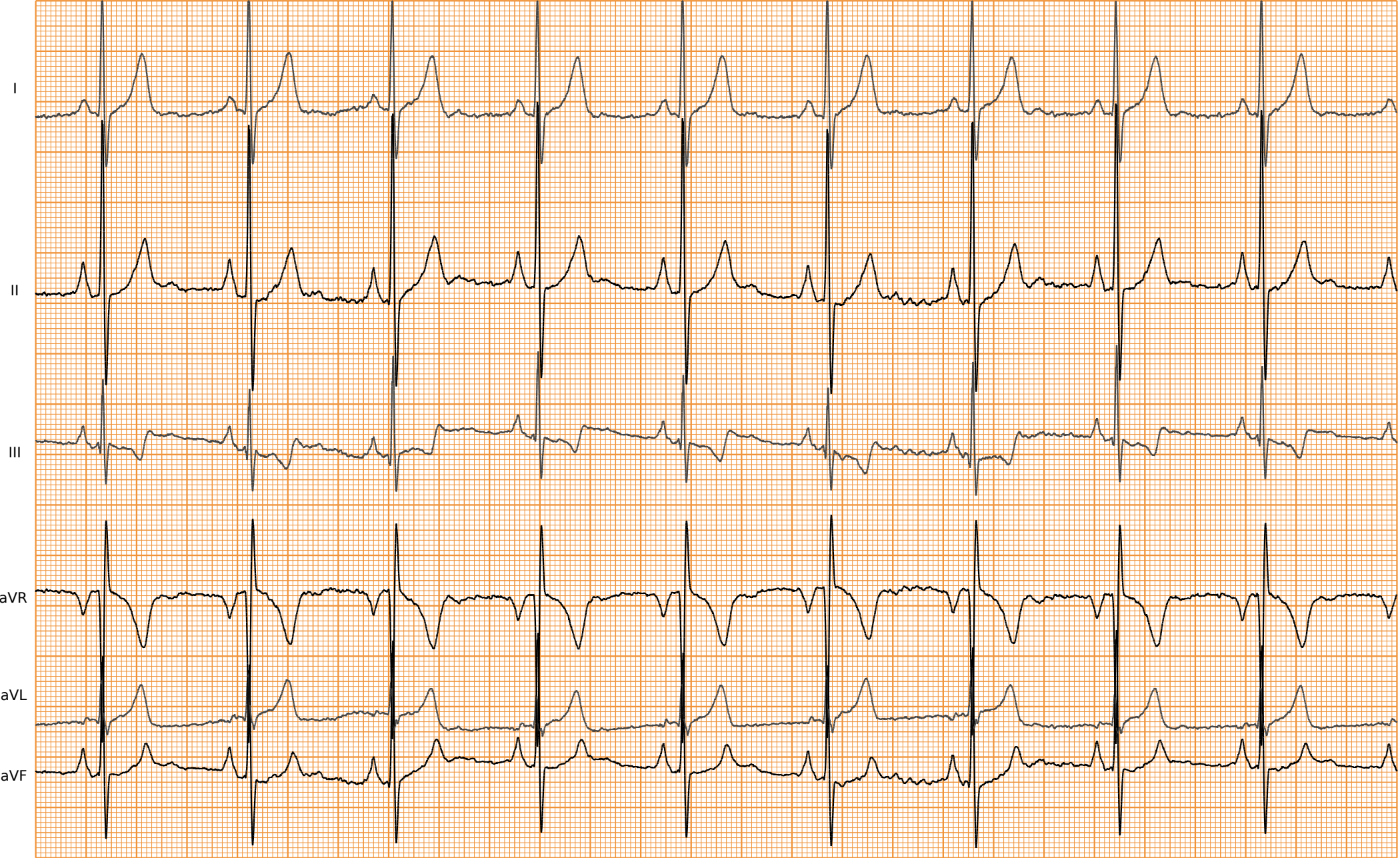


25мм/с 20мм/мВ

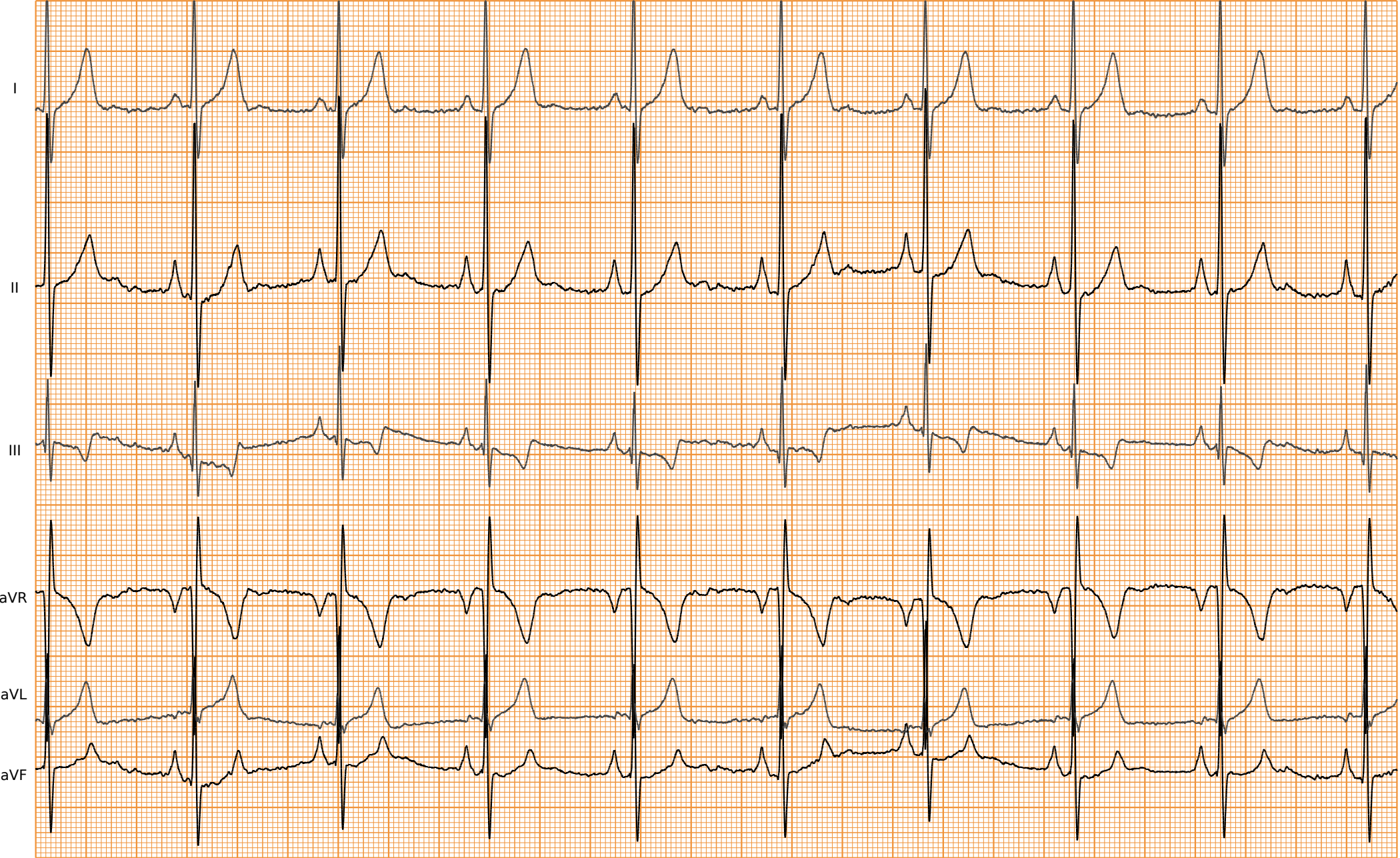
Страница 5 из 13

Исследование: №282053 от 12.01.2016

ГК «Нордавинд», +7 (499) 130-98-92, info@cardio-cloud.ru



25мм/с 20мм/мВ

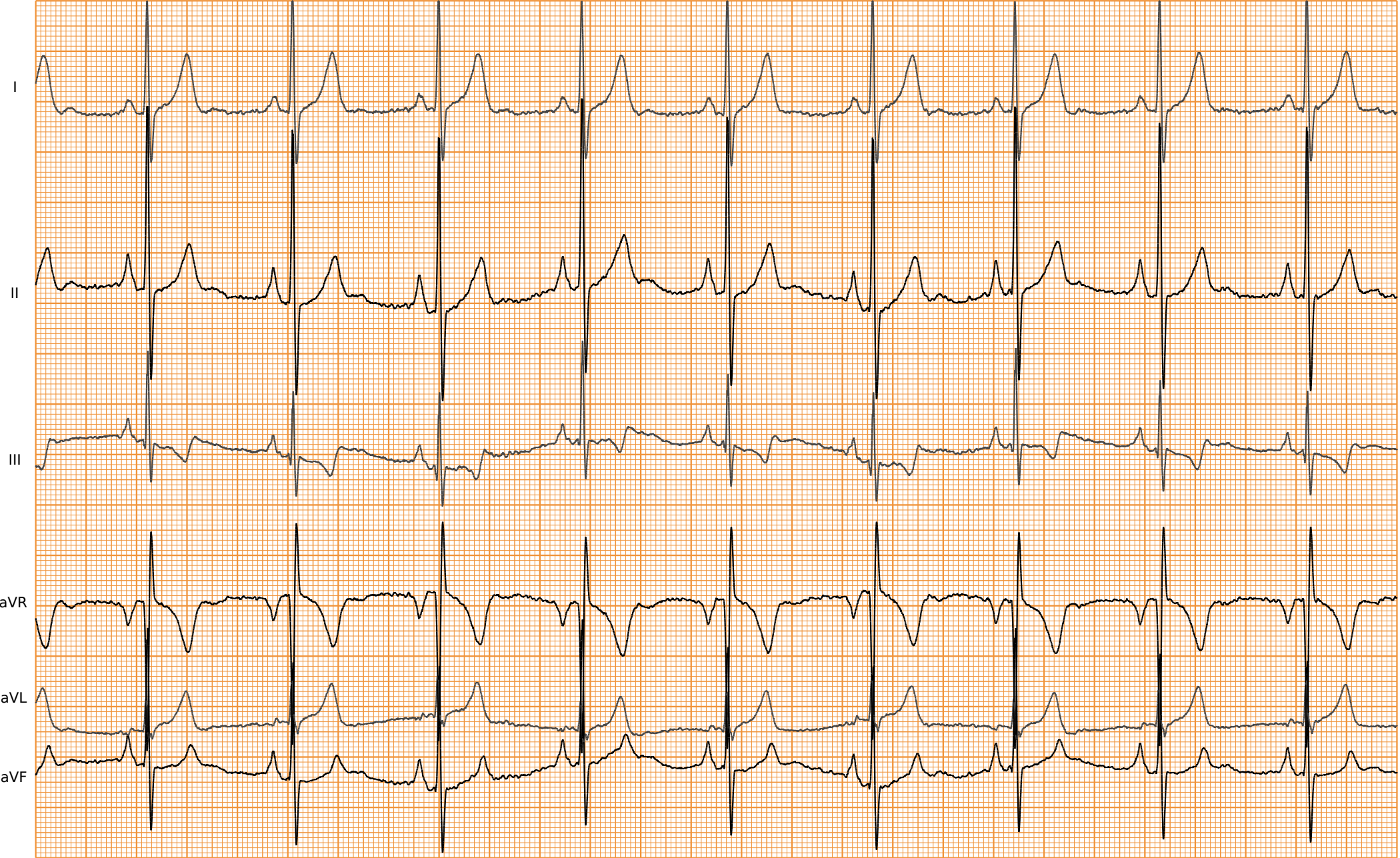


25мм/с 20мм/мВ

Страница 7 из 13

Исследование: №282053 от 12.01.2016

ГК «Нордавинд», +7 (499) 130-98-92, info@cardio-cloud.ru

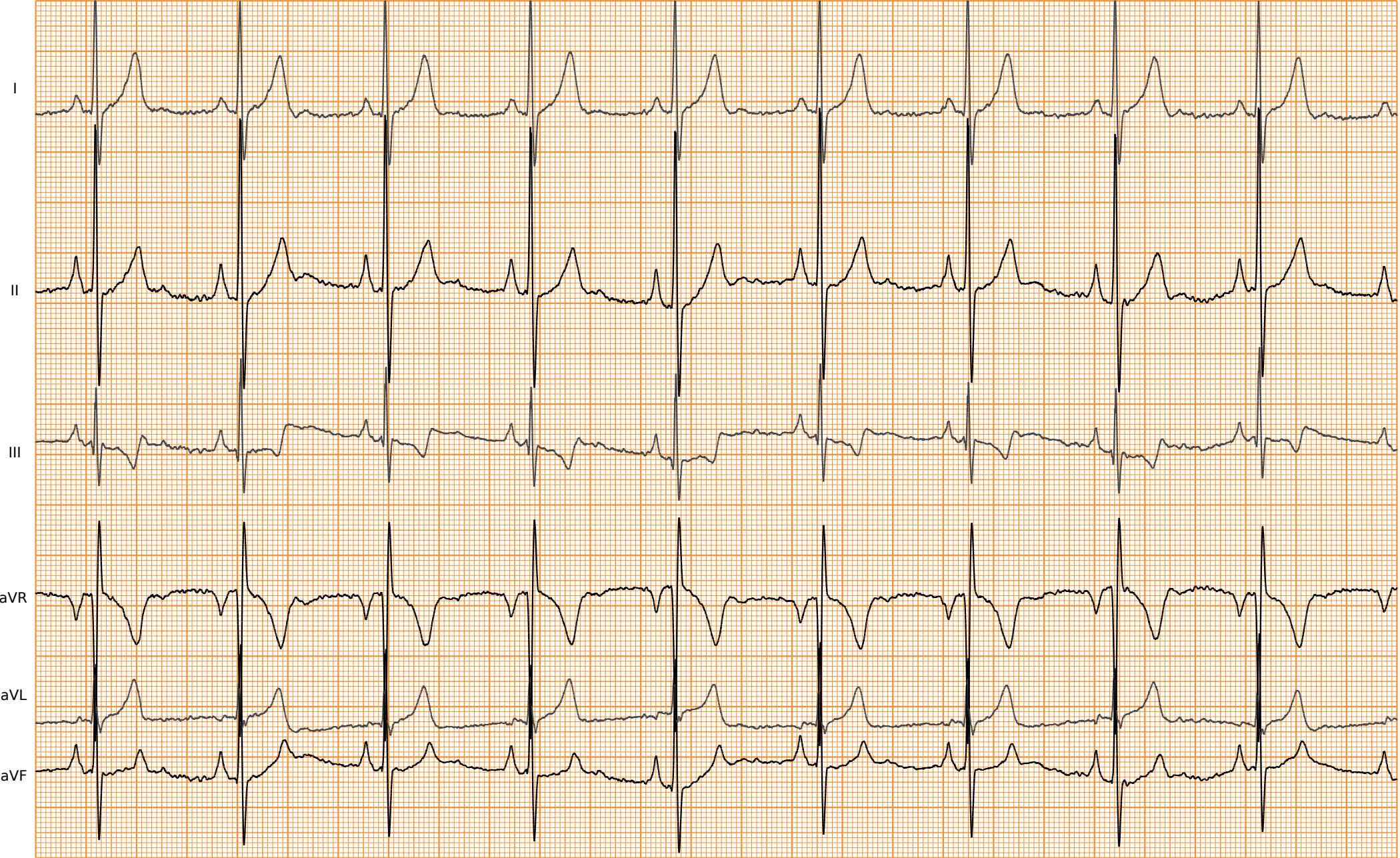


25мм/с 20мм/мВ

Страница 8 из 13

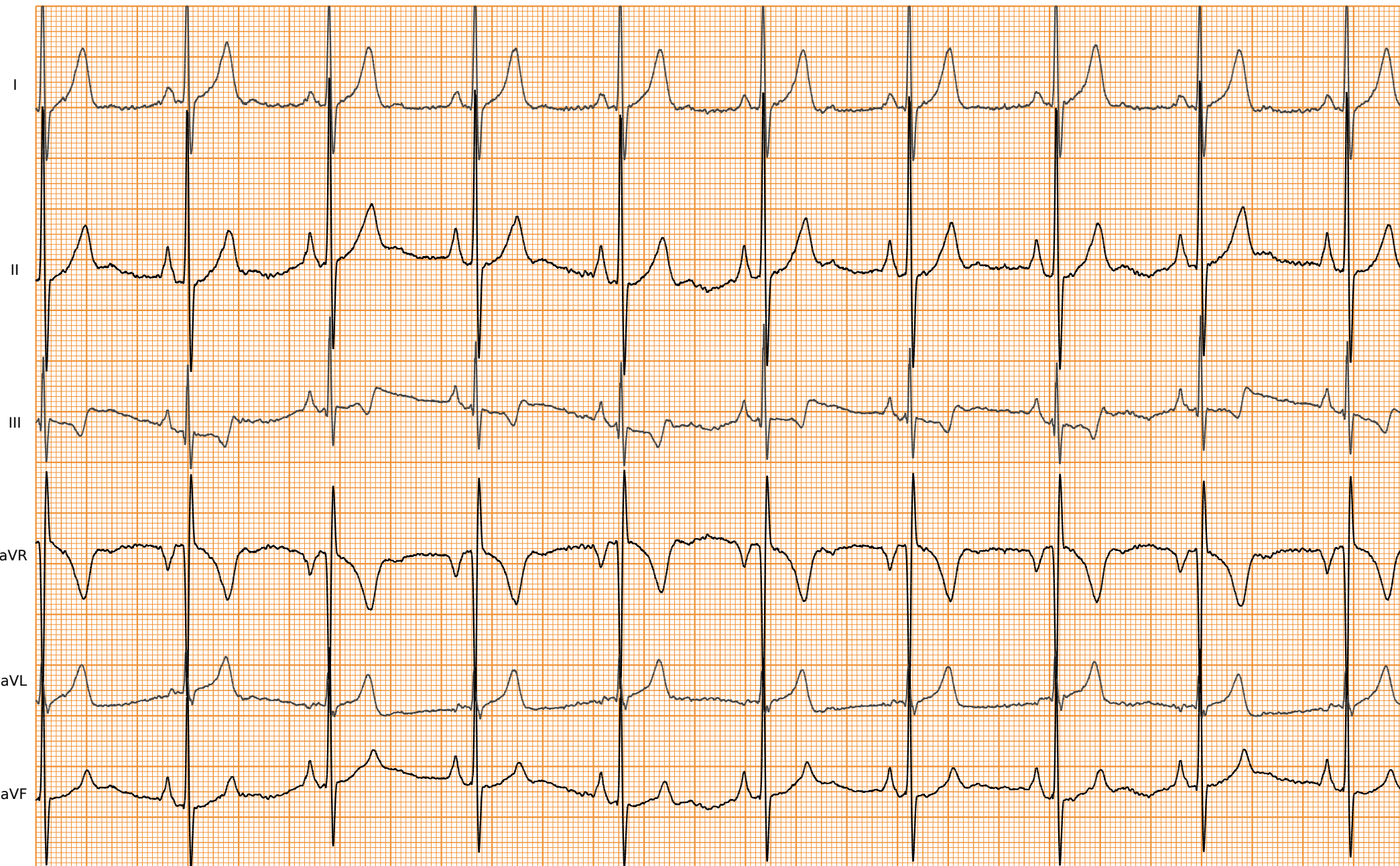
Исследование: №282053 от 12.01.2016

ГК «Нордавинд», +7 (499) 130-98-92, info@cardio-cloud.ru



25мм/с 20мм/мВ

Исследование: №282053 от 12.01.2016

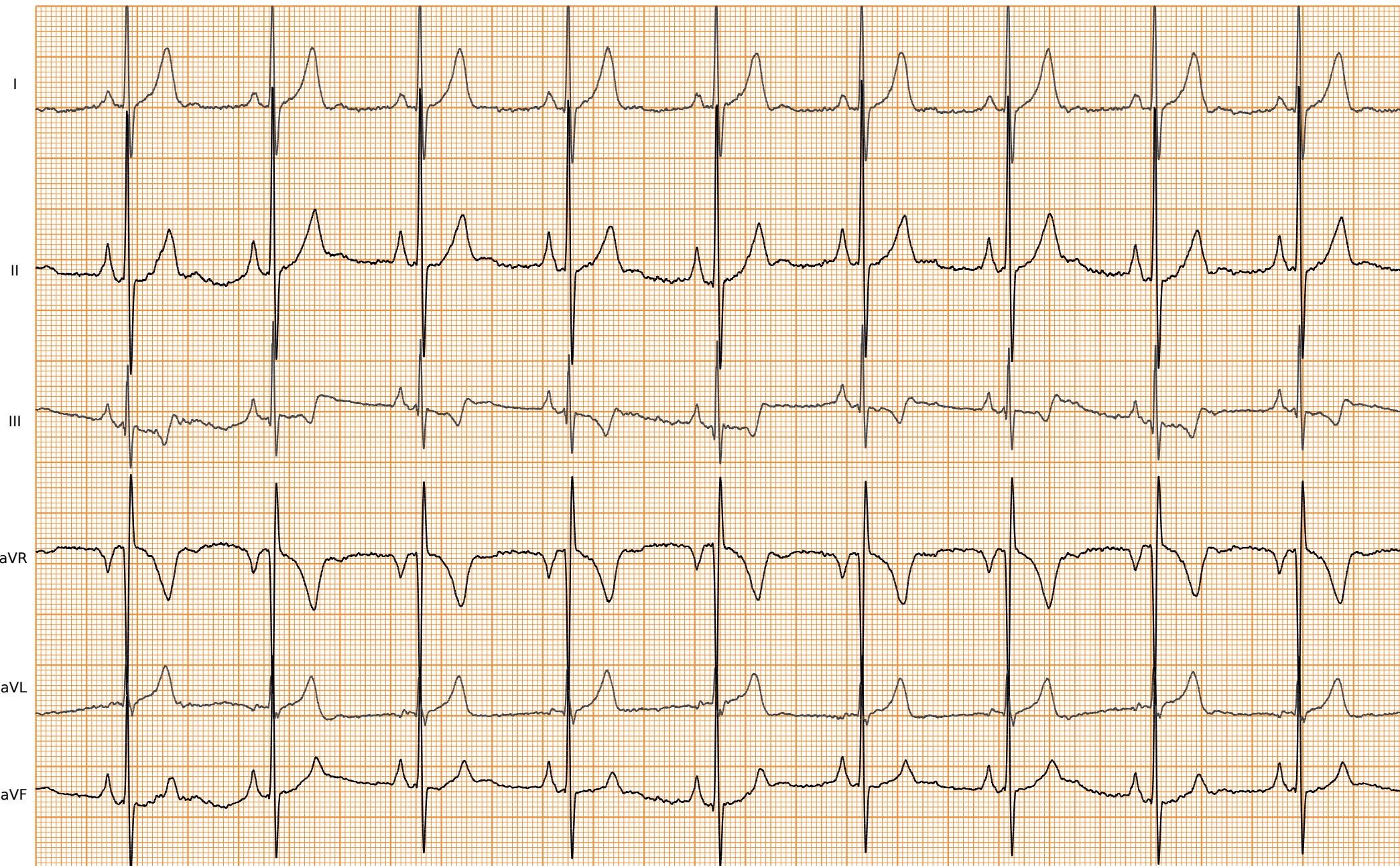


25мм/с 20мм/мВ

Страница 10 из 13

Исследование: №282053 от 12.01.2016

ГК «Нордавинд», +7 (499) 130-98-92, info@cardio-cloud.ru

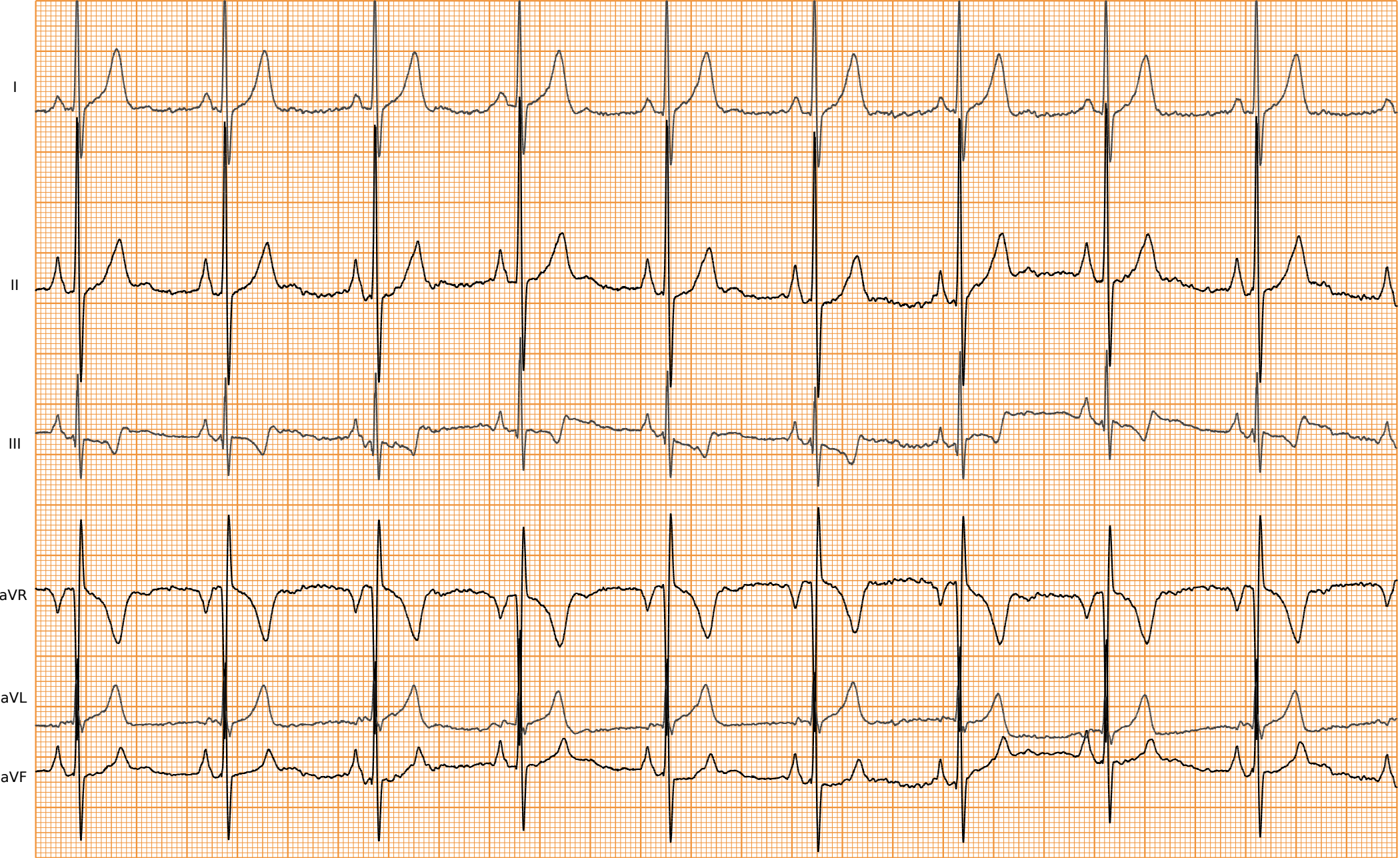


25мм/с 20мм/мВ

Страница 11 из 13

Исследование: №282053 от 12.01.2016

ГК «Нордавинд», +7 (499) 130-98-92, info@cardio-cloud.ru

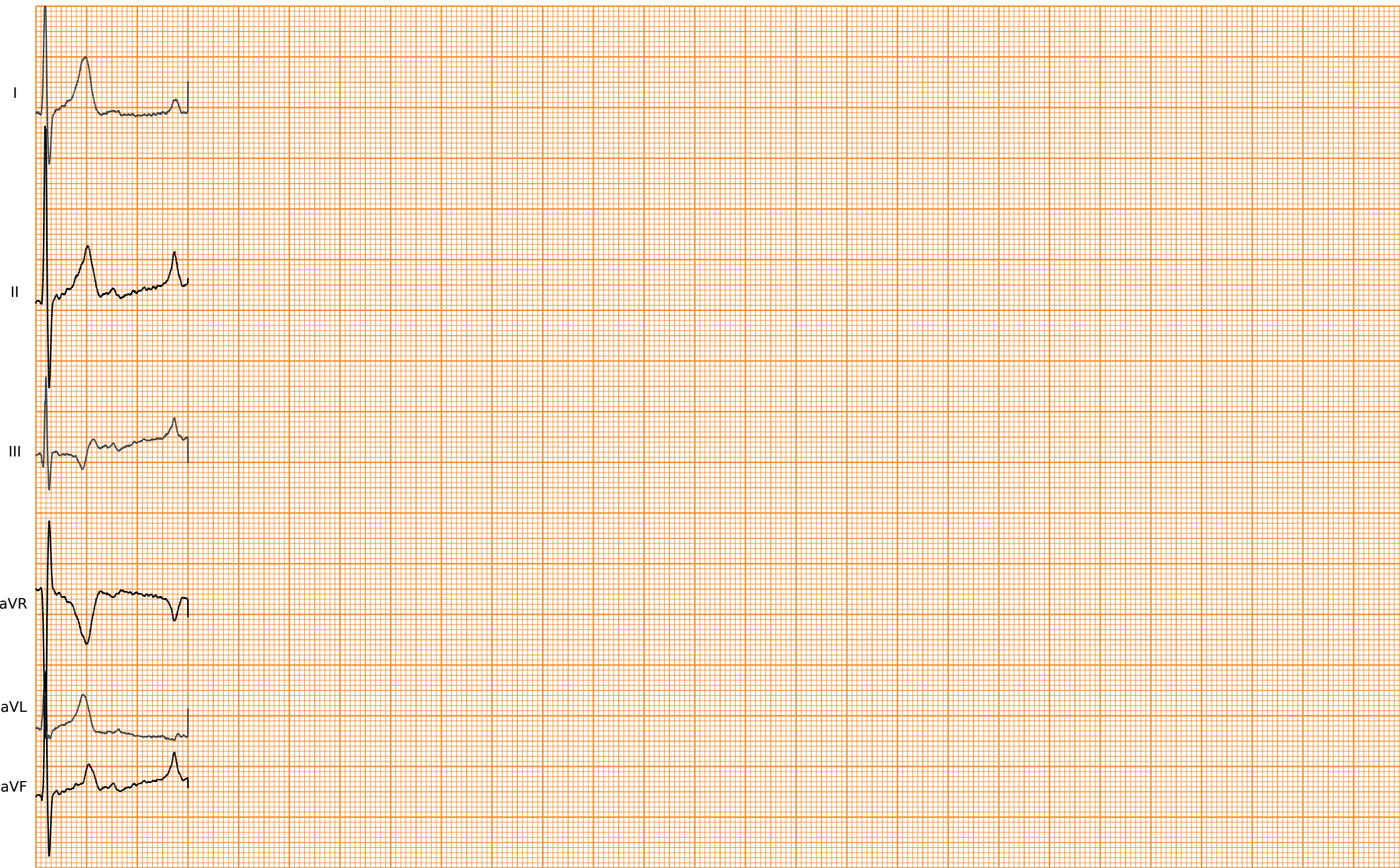


25мм/с 20мм/мВ

Страница 12 из 13

Исследование: №282053 от 12.01.2016

ГК «Нордавинд», +7 (499) 130-98-92, info@cardio-cloud.ru



25мм/с 20мм/мВ

Страница 13 из 13

Исследование: №282053 от 12.01.2016

ГК «Нордавинд», +7 (499) 130-98-92, info@cardio-cloud.ru