

Исследование №359866*

от 29.08.2019 11:54:59, длительностью 152 сек.

прибор ECG Dongle, cardio-cloud.ru



ЛИНИЯ ЗДОРОВЬЯ
инновационное качество жизни

Найдено проблем: 1

Опасные: 0

Важные: 1

Опасные	проверка компьютером	проверка врачом
Фибрилляция предсердий	Не выявлено	Не выявлено
Трепетание предсердий	Не выявлено	Не выявлено
Суправентрикулярная тахикардия	Не выявлено	Не выявлено
Нельзя исключить инфаркт миокарда	Не проверялось	Не проверялось

Важные

Синдром Лауна - Ганонга - Левине (Клерка - Леви - Кристеско)	Не выявлено	Не выявлено
Синдром Вольфа-Паркинсона-Уайта	Не выявлено	Не выявлено
Атриовентрикулярная блокада I степени	Не выявлено	Не выявлено
Внутрижелудочковая блокада	Не выявлено	Не выявлено
Удлинение интервала QT	Не выявлено	Не выявлено
Атриовентрикулярная блокада II степени Мобитц 1	Не выявлено	Не выявлено
Атриовентрикулярная блокада II степени Мобитц 2	Не выявлено	Не выявлено
Укорочение интервала QT	Не выявлено	Не выявлено
Синоаурикулярная блокада	Не выявлено	Не выявлено
Синусовая аритмия	Выявлено	Выявлено
Синусовая брадикардия	Не выявлено	Не выявлено
Синусовая тахикардия	Не выявлено	Не выявлено
Суправентрикулярные экстрасистолы	Не выявлено	Не выявлено
Атриовентрикулярная блокада III степени	Не проверялось	Не выявлено
Желудочковые экстрасистолы	Не выявлено	Не выявлено
Признаки гипертрофии левого желудочка	Не проверялось	Не проверялось
Признаки гипертрофии правого желудочка	Не проверялось	Не проверялось
Умеренные изменения миокарда	Не проверялось	Не проверялось
Выраженные изменения миокарда	Не проверялось	Не проверялось
Нельзя исключить очаговые изменения миокарда	Не проверялось	Не проверялось
Признаки синдрома ранней реполяризации желудочков	Не проверялось	Не проверялось

Возраст: 26 лет

Пол: мужской

Вес: 62 кг

Рост: 172 см

Индекс Кетле: 21

Нормальная масса тела

Водитель ритма:

синусовый ритм

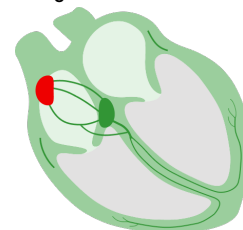
Частота пульса 78 уд/мин



Стресс-индекс 56 усл. ед.



Показатель активности регуляторных систем



Для врача

ЭОС	78°
P	95 мс
PR (PQ)	133 мс
QRS	85 мс
QT	380 мс
QTc	433 мс

нарушений сердечного ритма и проводимости не выявлено, рекомендуется проводить повторное измерение раз в полгода или при ухудшении самочувствия

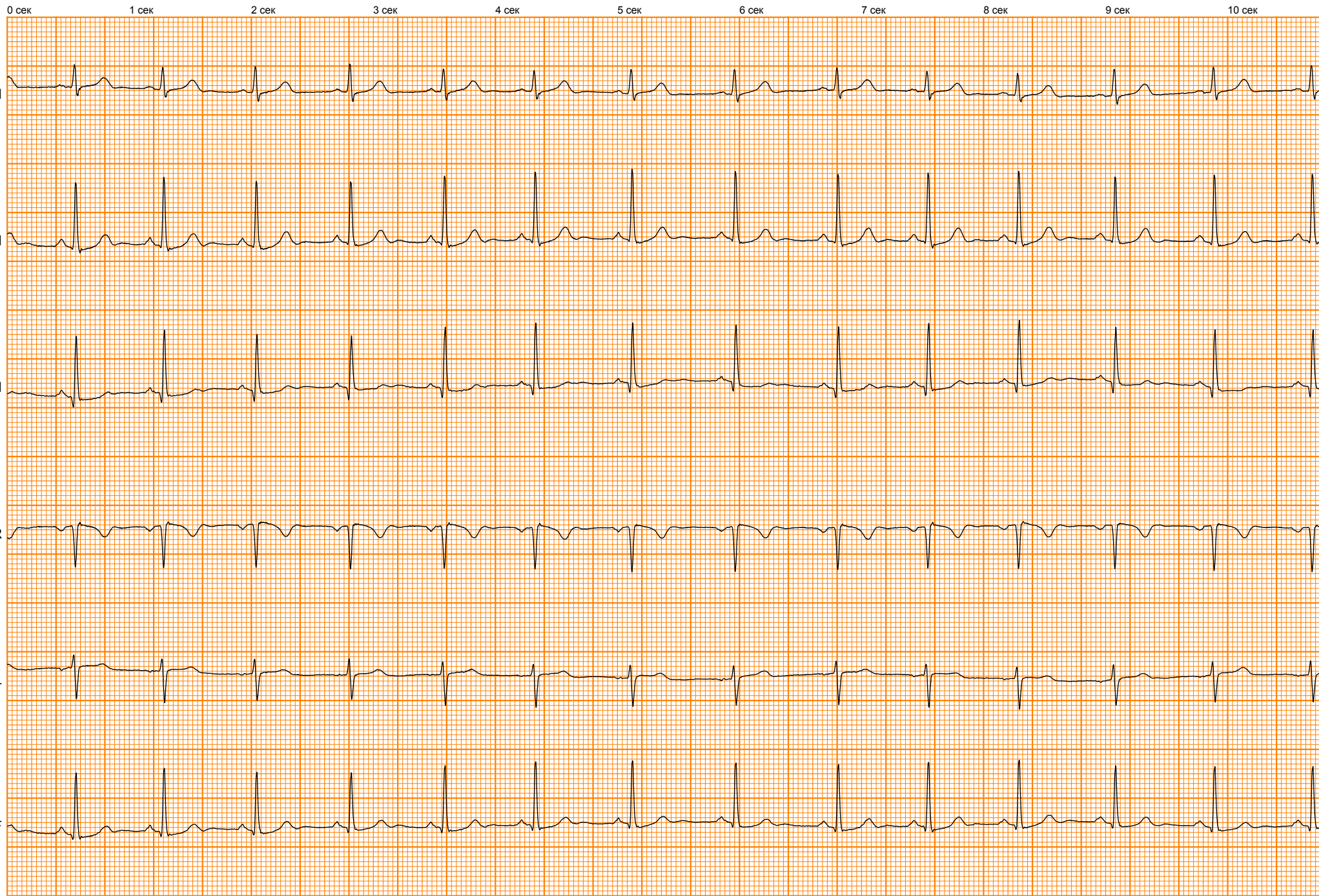
Комментарии к патологиям

Синусовая аритмия сама по себе не является патологией, встречается она у всех людей и часто у детей. Выраженная синусовая аритмия может сопровождаться ощущением замирания сердца, общей слабостью, одышкой в состоянии покоя. При появлении панических атак, боли в области грудной клетки, эмоционально нестабильного состояния, дрожи, ощущения нехватки воздуха следует обратиться к врачу. Для профилактики необходимо правильно питаться, высыпаться, избегать физических и эмоциональных перегрузок, отказаться от курения, алкоголя, принимать лекарственные препараты только по назначению врача, своевременно лечить болезни сердца.

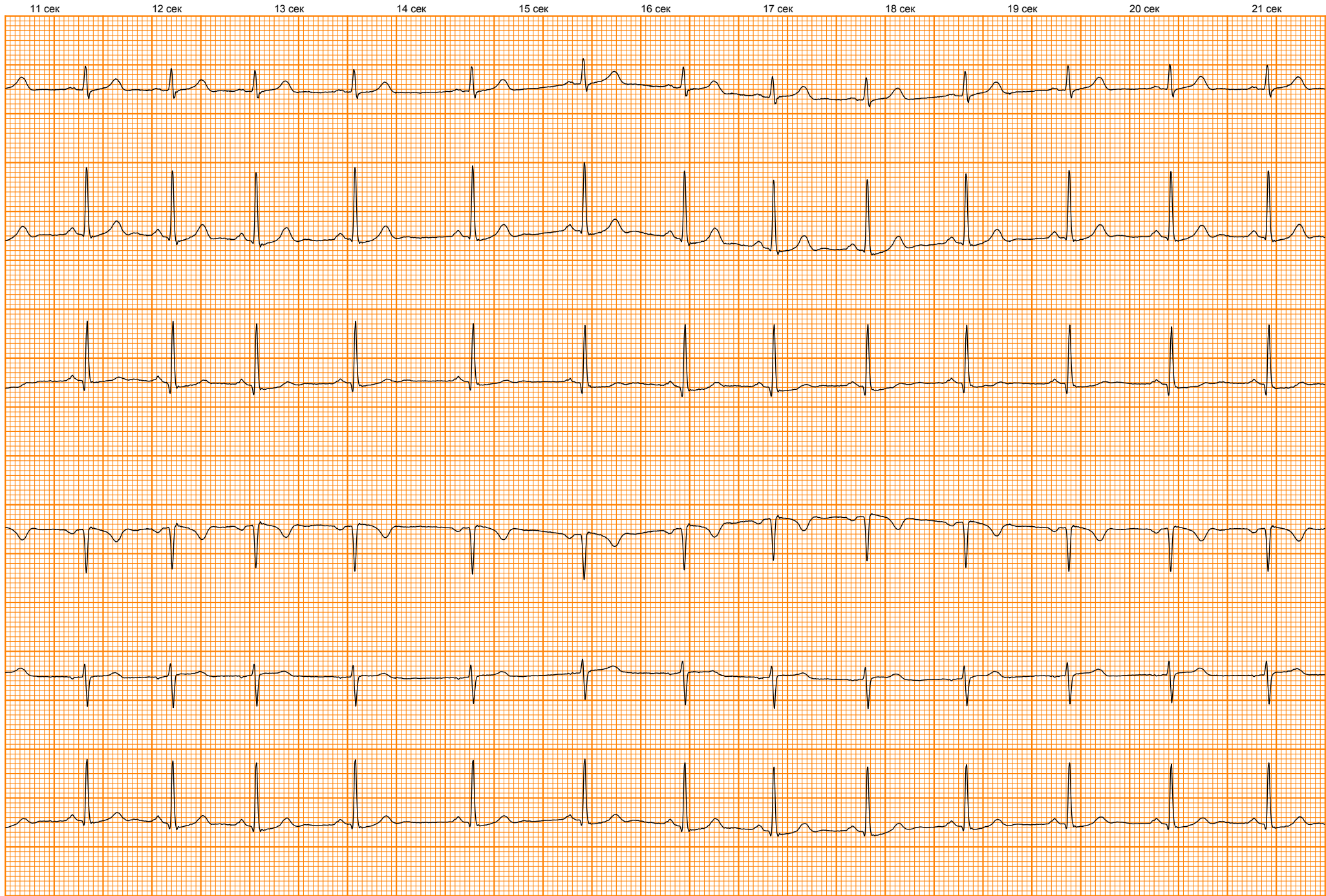
Специалист: Григорьева Елена Сергеевна

Компания: ИП Григорьева Е.С.

ГК «Нордавинд», +7 (499) 130-98-92, info@cardio-cloud.ru * не является медицинским заключением на основе объема присланного пакета медико-биологической информации



25мм/с 10мм/МВ №359866



25мм/с 10мм/МВ №359866

22 сек

23 сек

24 сек

25 сек

26 сек

27 сек

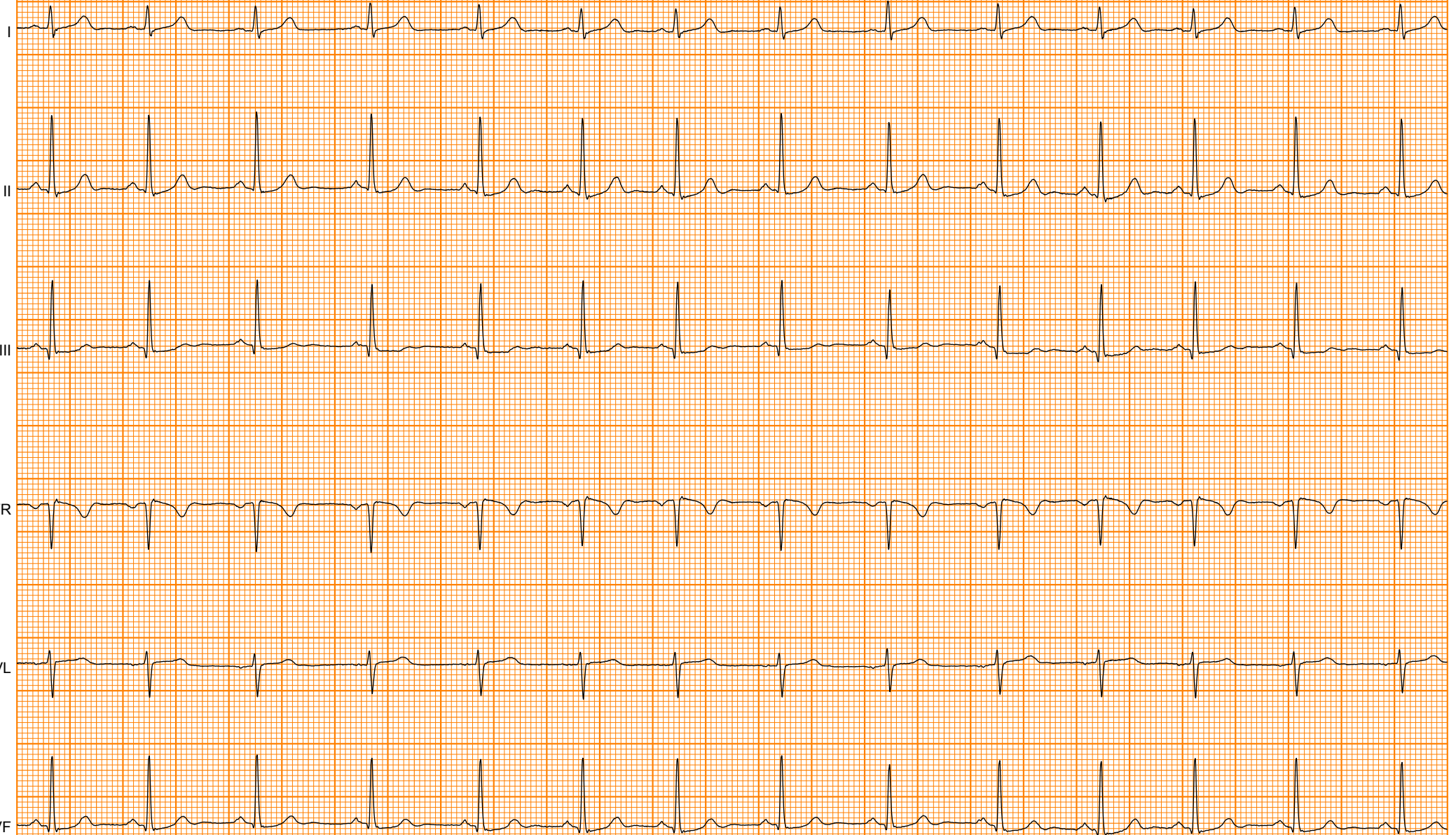
28 сек

29 сек

30 сек

31 сек

32 сек



25мм/с 10мм/МВ №359866

33 сек

34 сек

35 сек

36 сек

37 сек

38 сек

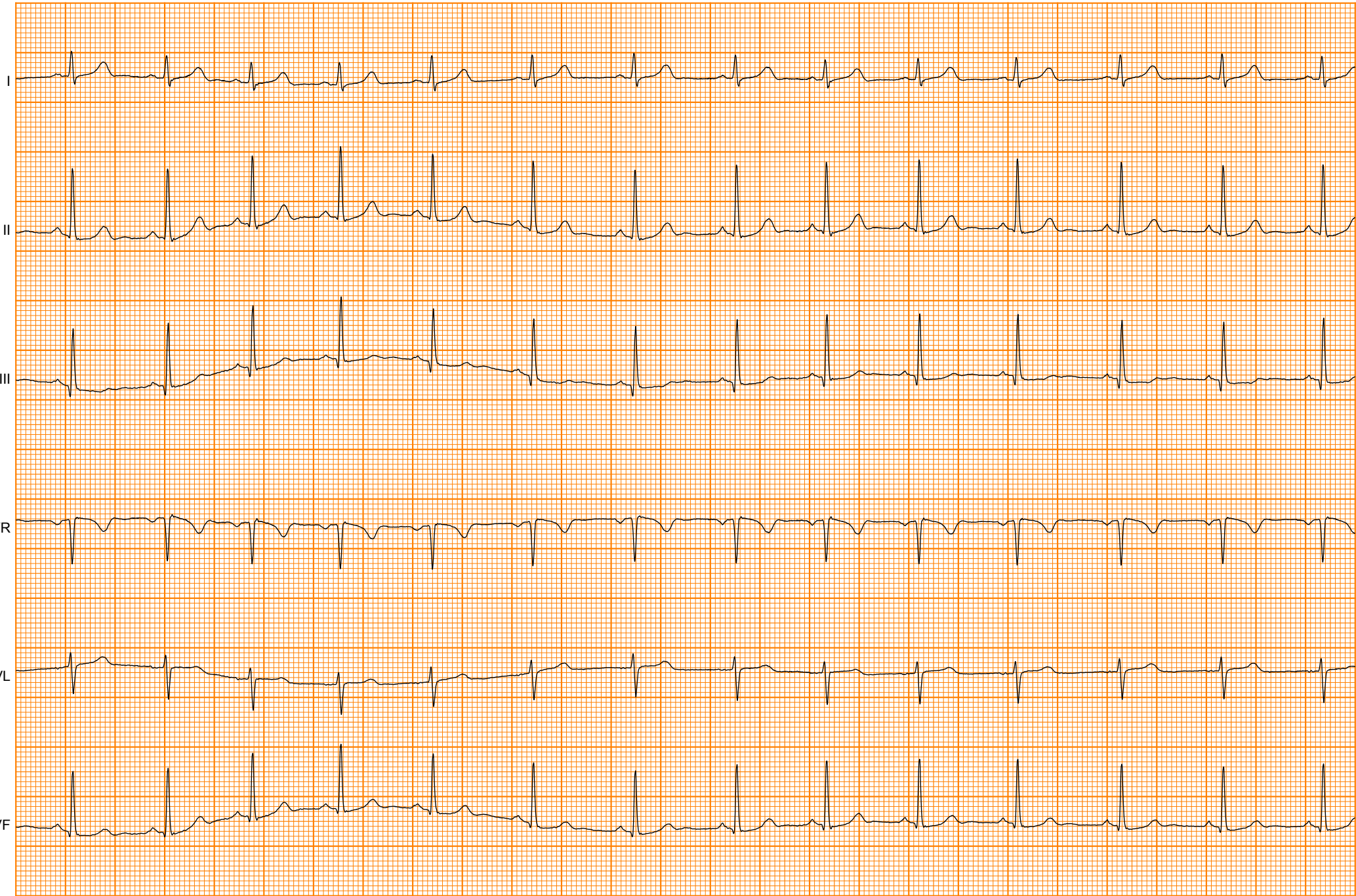
39 сек

40 сек

41 сек

42 сек

43 сек



25мм/с 10мм/МВ №359866

44 сек

45 сек

46 сек

47 сек

48 сек

49 сек

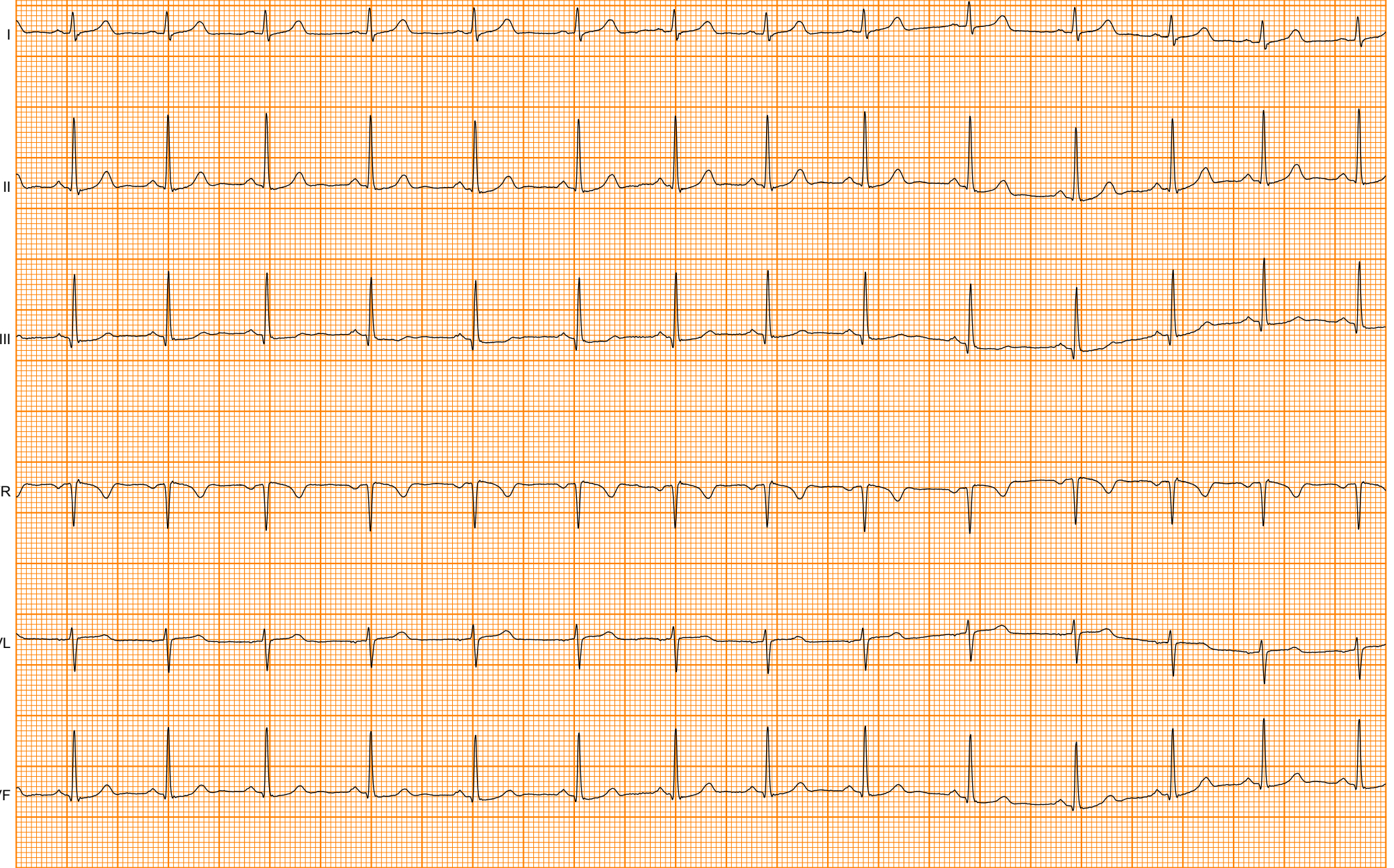
50 сек

51 сек

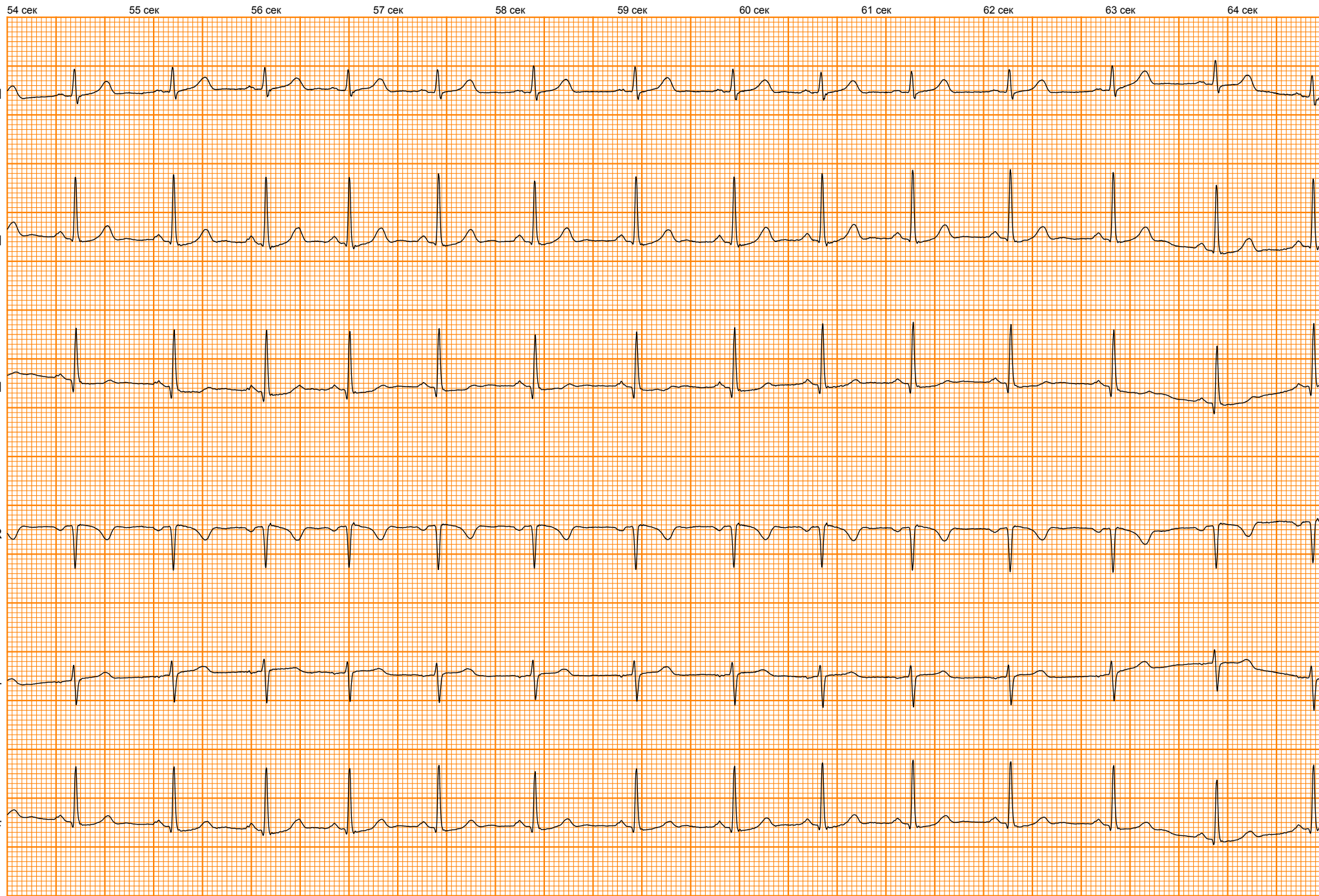
52 сек

53 сек

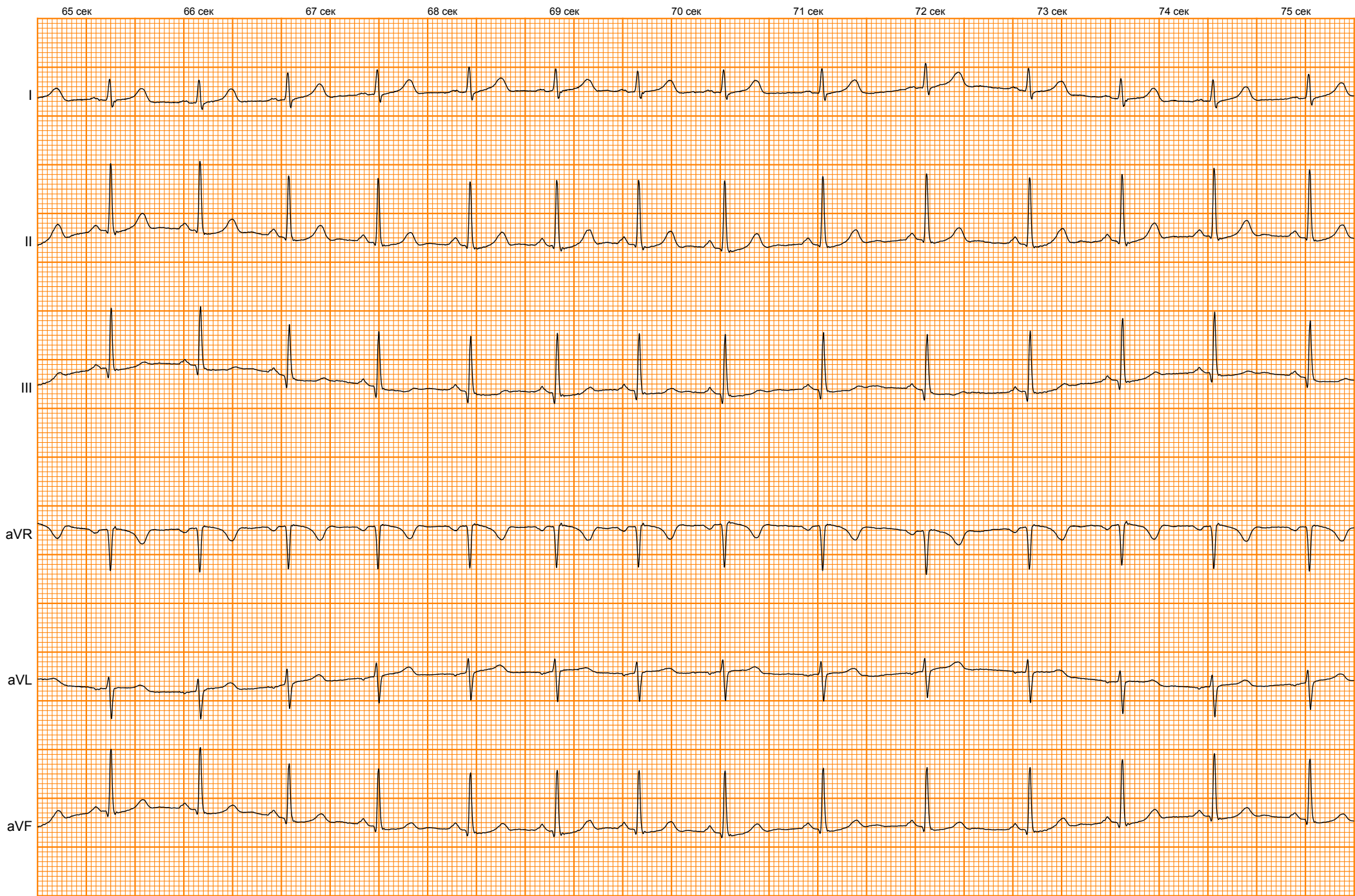
54 сек



25мм/с 10мм/МВ №359866



25мм/с 10мм/МВ №359866



25мм/с 10мм/МВ №359866

76 сек

77 сек

78 сек

79 сек

80 сек

81 сек

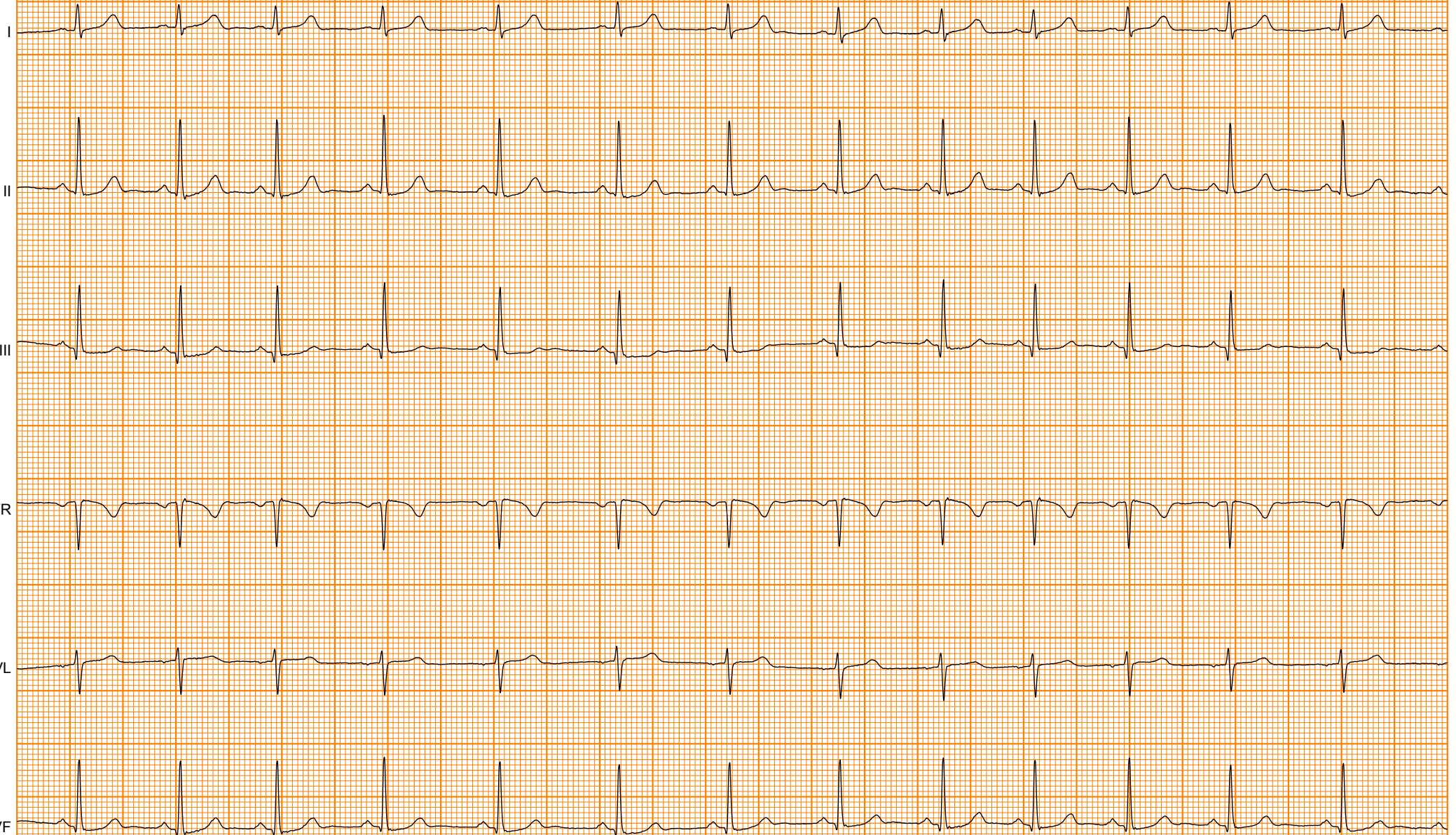
82 сек

83 сек

84 сек

85 сек

86 сек



25мм/с 10мм/МВ №359866

87 сек

88 сек

89 сек

90 сек

91 сек

92 сек

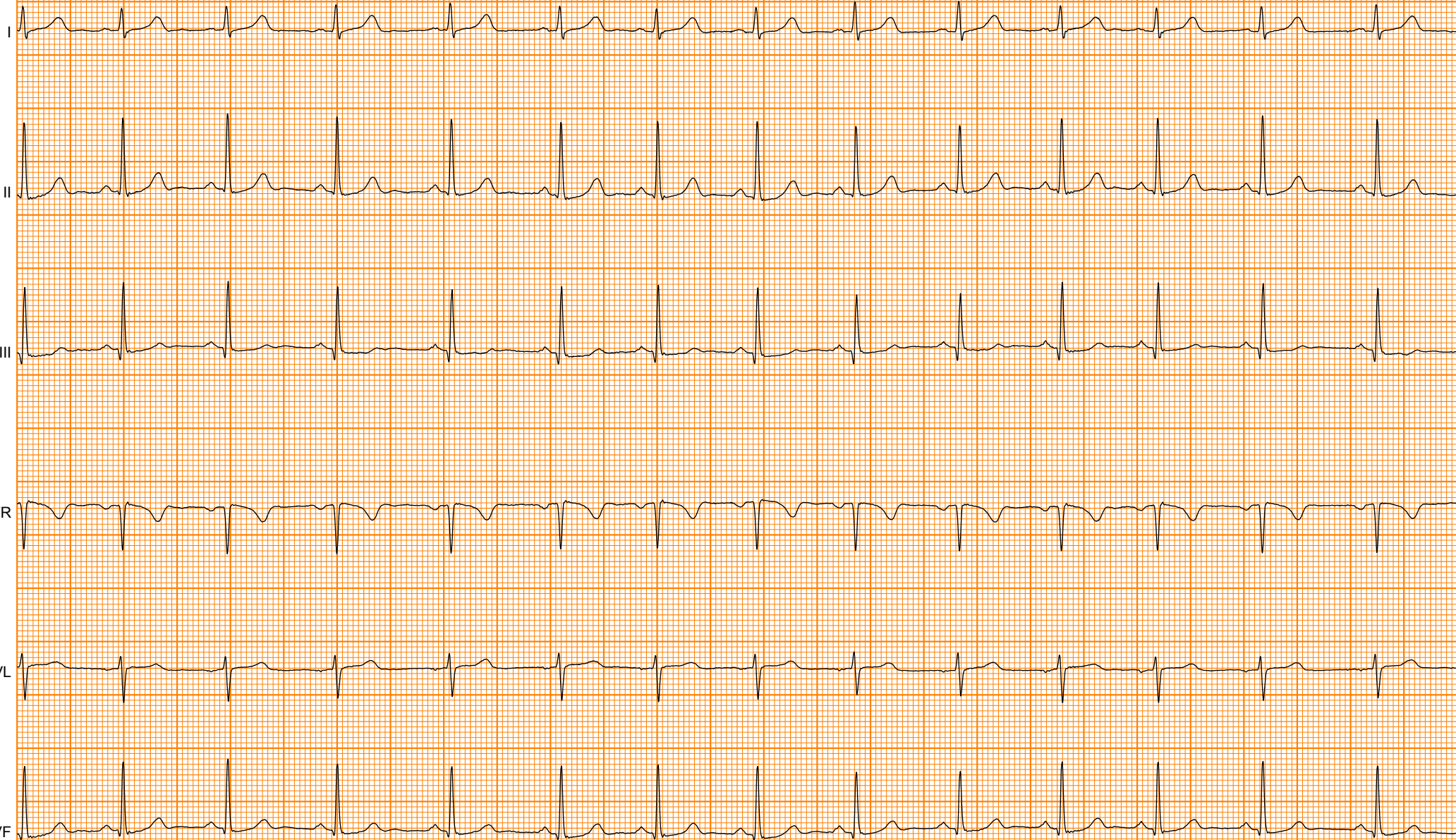
93 сек

94 сек

95 сек

96 сек

97 сек



25мм/с 10мм/МВ №359866

98 сек

99 сек

100 сек

101 сек

102 сек

103 сек

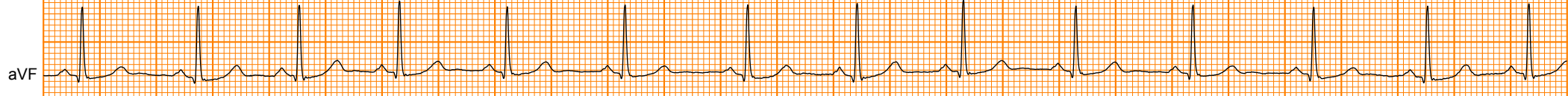
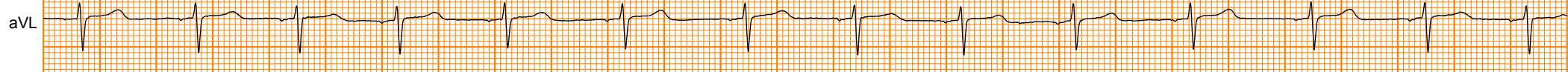
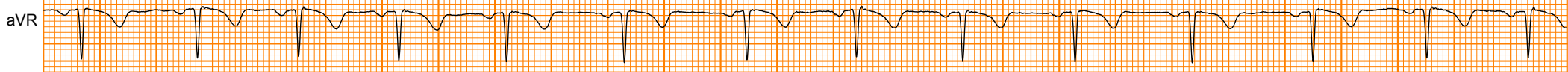
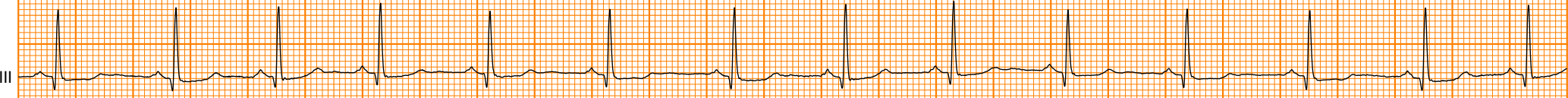
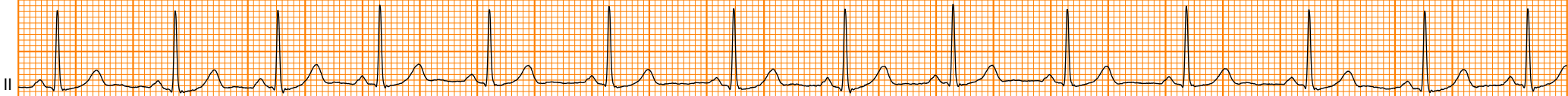
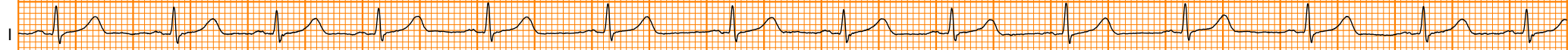
104 сек

105 сек

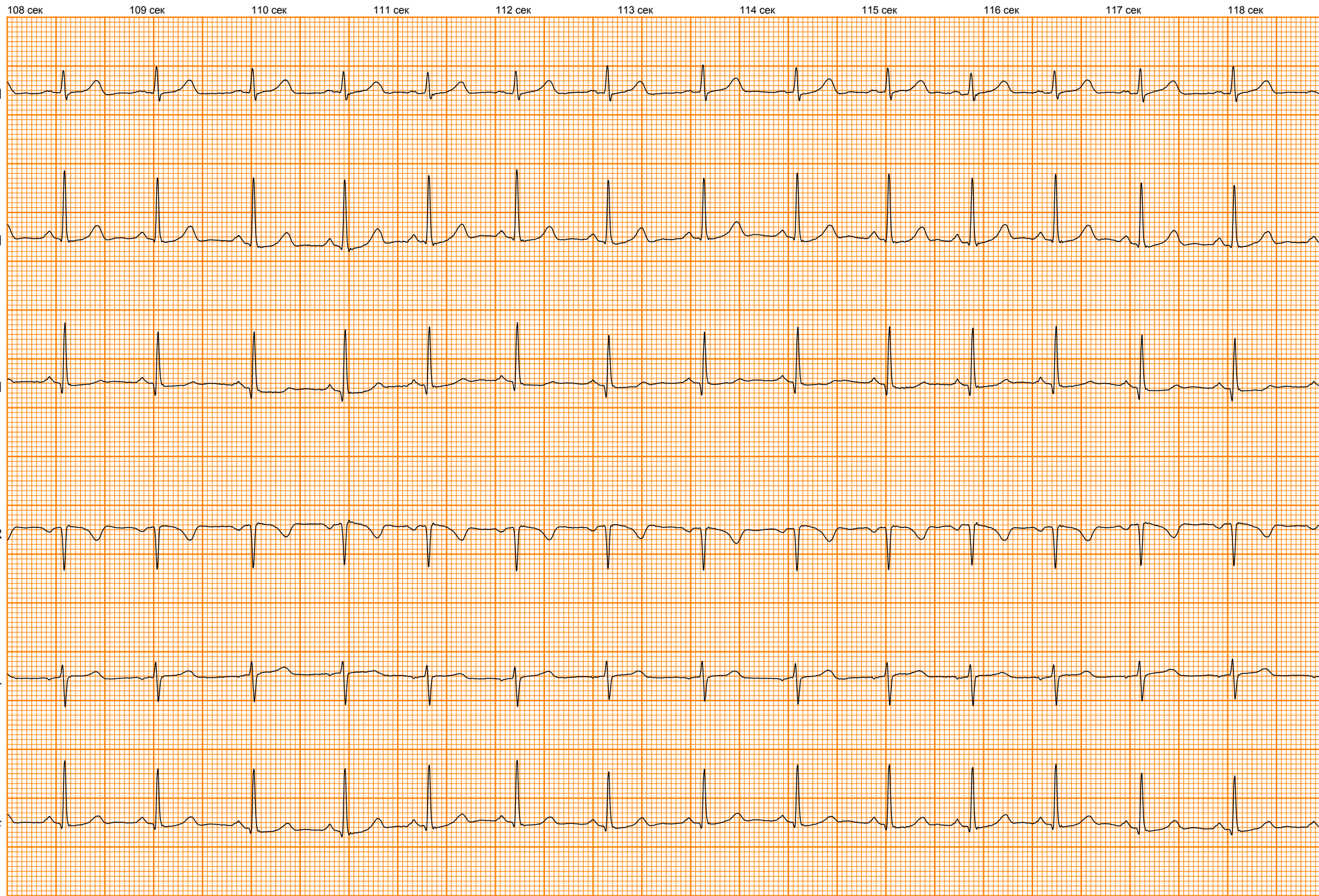
106 сек

107 сек

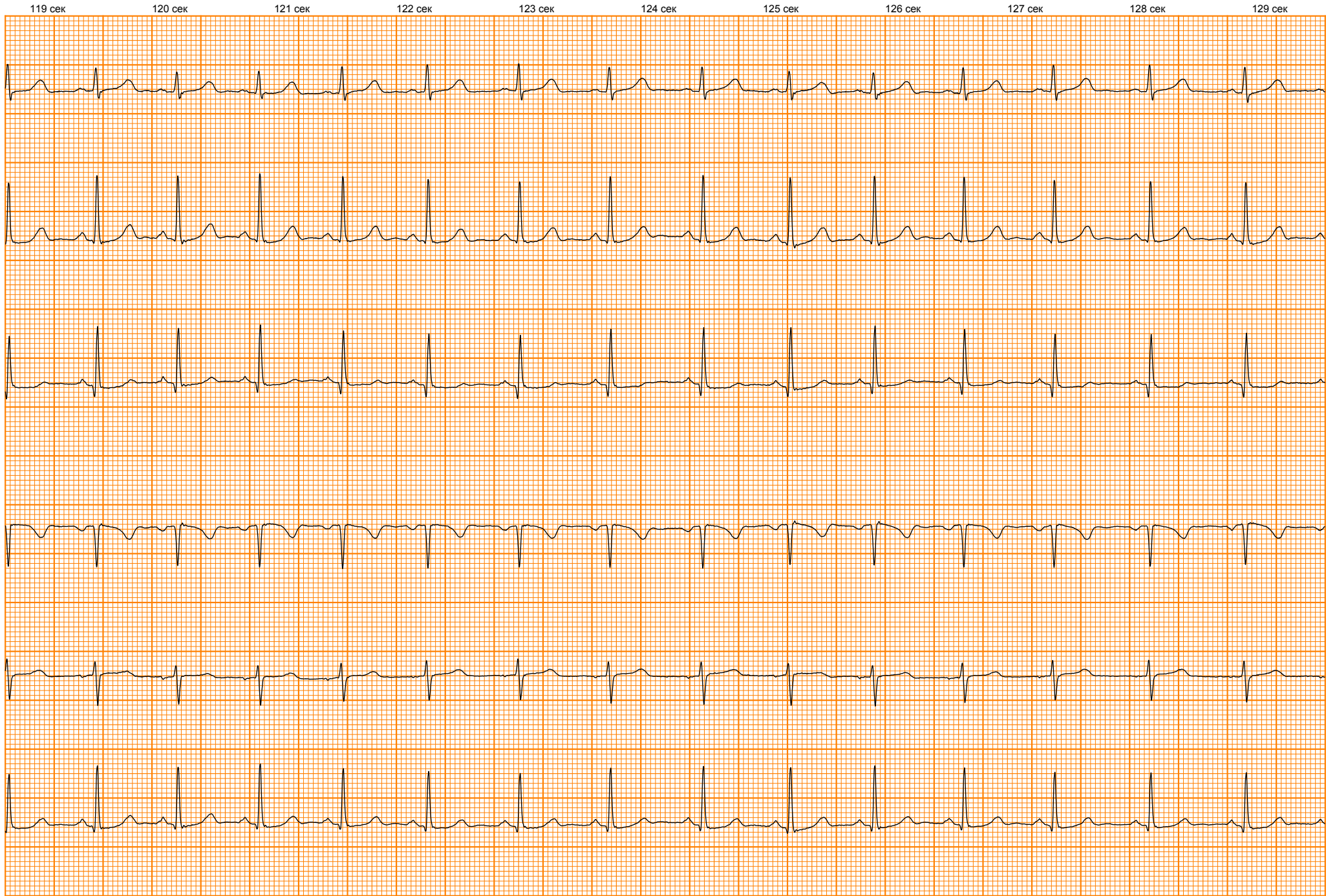
108 сек



25мм/с 10мм/МВ №359866



25мм/с 10мм/МВ №359866



25мм/с 10мм/МВ №359866

130 сек

131 сек

132 сек

133 сек

134 сек

135 сек

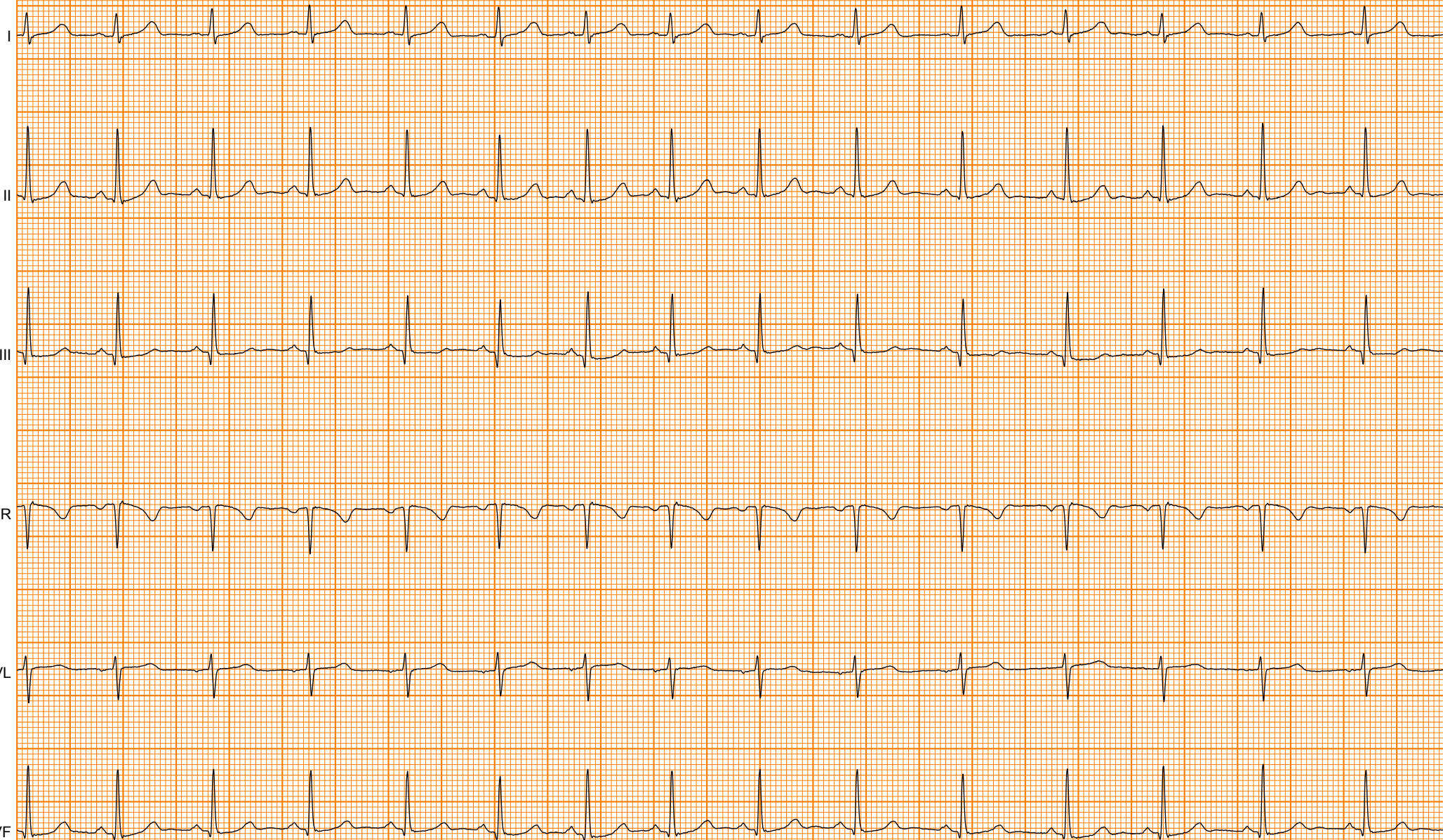
136 сек

137 сек

138 сек

139 сек

140 сек



25мм/с 10мм/МВ №359866

141 сек

142 сек

143 сек

144 сек

145 сек

146 сек

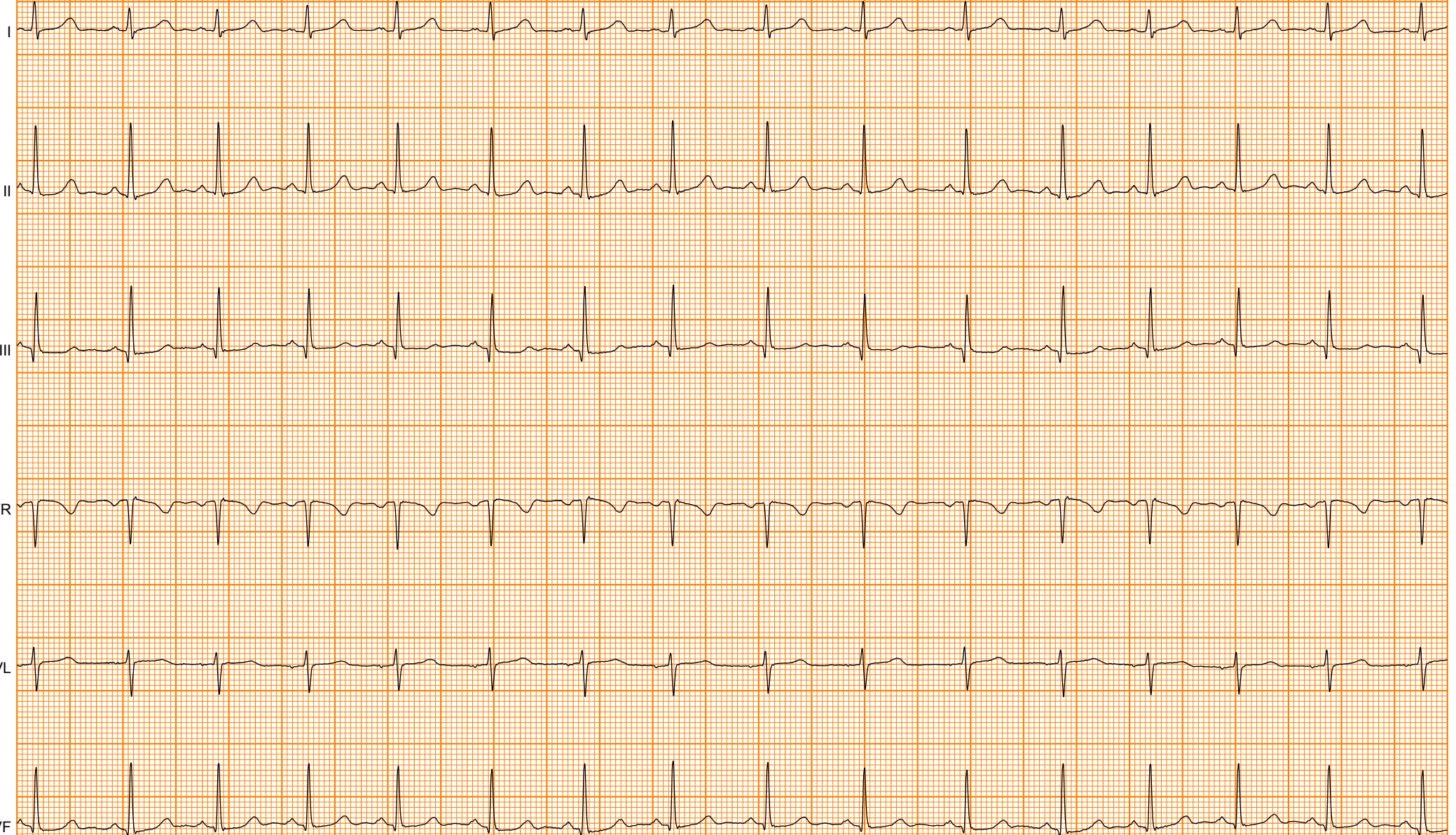
147 сек

148 сек

149 сек

150 сек

151 сек



25мм/с 10мм/МВ №359866

152 сек

153 сек

154 сек

155 сек

156 сек

157 сек

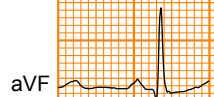
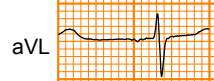
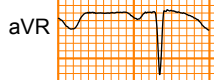
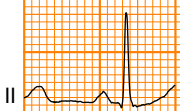
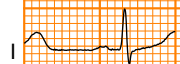
158 сек

159 сек

160 сек

161 сек

162 сек



25мм/с 10мм/МВ №359866