

Исследование №245960*

от 28.04.2020 15:02:46, длительностью 133 сек.

прибор ECG Dongle Full, cardio-cloud.ru



ЛИНИЯ ЗДОРОВЬЯ

инновационное качество жизни

Найдено проблем: 2

Опасные: 0

Важные: 2

Опасные	проверка компьютером	проверка врачом
Фибрилляция предсердий	Не выявлено	Не выявлено
Трепетание предсердий	Не выявлено	Не выявлено
Суправентрикулярная тахикардия	Не выявлено	Не выявлено
Нельзя исключить инфаркт миокарда	Не выявлено	Не выявлено
Важные		
Синдром Лауна - Ганонга - Левине (Клерка - Леви - Кристеско)	Не выявлено	Не выявлено
Синдром Вольфа-Паркинсона-Уайта	Не выявлено	Не выявлено
Атриовентрикулярная блокада I степени	Не выявлено	Не выявлено
Внутрижелудочковая блокада	Не выявлено	Не выявлено
Удлинение интервала QT	Не выявлено	Не выявлено
Атриовентрикулярная блокада II степени Мобитц 1	Не выявлено	Не выявлено
Атриовентрикулярная блокада II степени Мобитц 2	Не выявлено	Не выявлено
Укорочение интервала QT	Не выявлено	Не выявлено
Синоаурикулярная блокада	Не выявлено	Не выявлено
Синусовая аритмия	Выявлено	Выявлено
Синусовая брадикардия	Выявлено	Выявлено
Синусовая тахикардия	Не выявлено	Не выявлено
Суправентрикулярные экстрасистолы	Не выявлено	Не выявлено
Атриовентрикулярная блокада III степени	Не проверялось	Не выявлено
Желудочковые экстрасистолы	Не выявлено	Не выявлено
Признаки гипертрофии левого желудочка	Не выявлено	Не выявлено
Признаки гипертрофии правого желудочка	Не выявлено	Не выявлено
Умеренные изменения миокарда	Не выявлено	Не выявлено
Выраженные изменения миокарда	Не выявлено	Не выявлено
Нельзя исключить очаговые изменения миокарда	Не выявлено	Не выявлено
Признаки синдрома ранней реполяризации желудочков	Не выявлено	Не выявлено

Возраст: 18 лет

Пол: женский

Вес: 65 кг

Рост: 180 см

Индекс Кетле: 20

Нормальная масса тела

Водитель ритма:

синусовый ритм

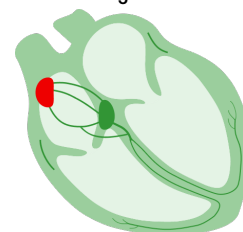
Частота пульса 52 уд/мин



Стресс-индекс 13 усл. ед.



Показатель активности регуляторных систем



Для врача

ЭОС	82°
P	98 мс
PR (PQ)	168 мс
QRS	86 мс
QT	437 мс
QTc	417 мс

Заключение врача

рекомендуется обратиться к кардиологу для дополнительного обследования, а также проводить повторное измерение раз в месяц или при ухудшении самочувствия

Комментарии к патологиям

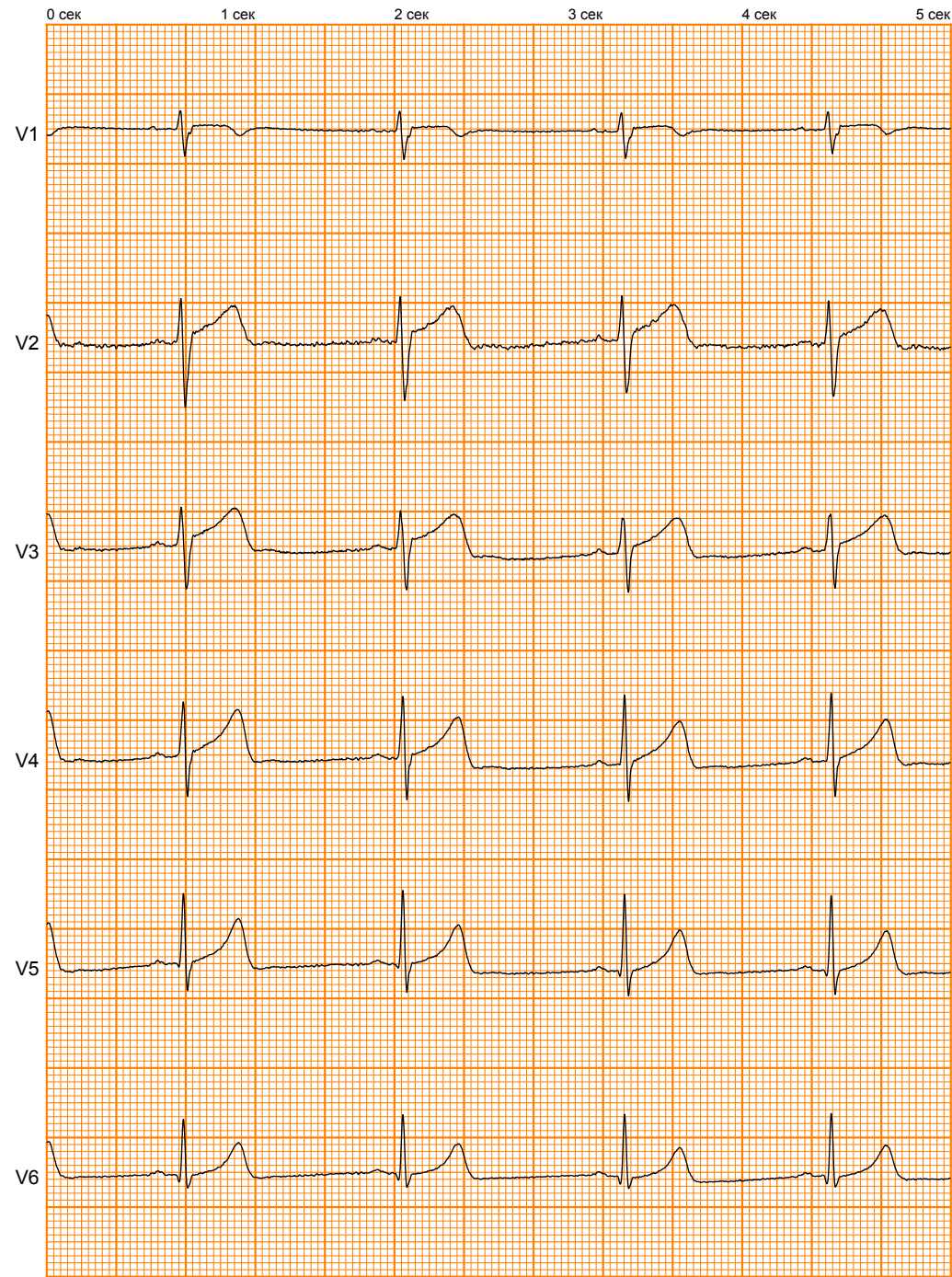
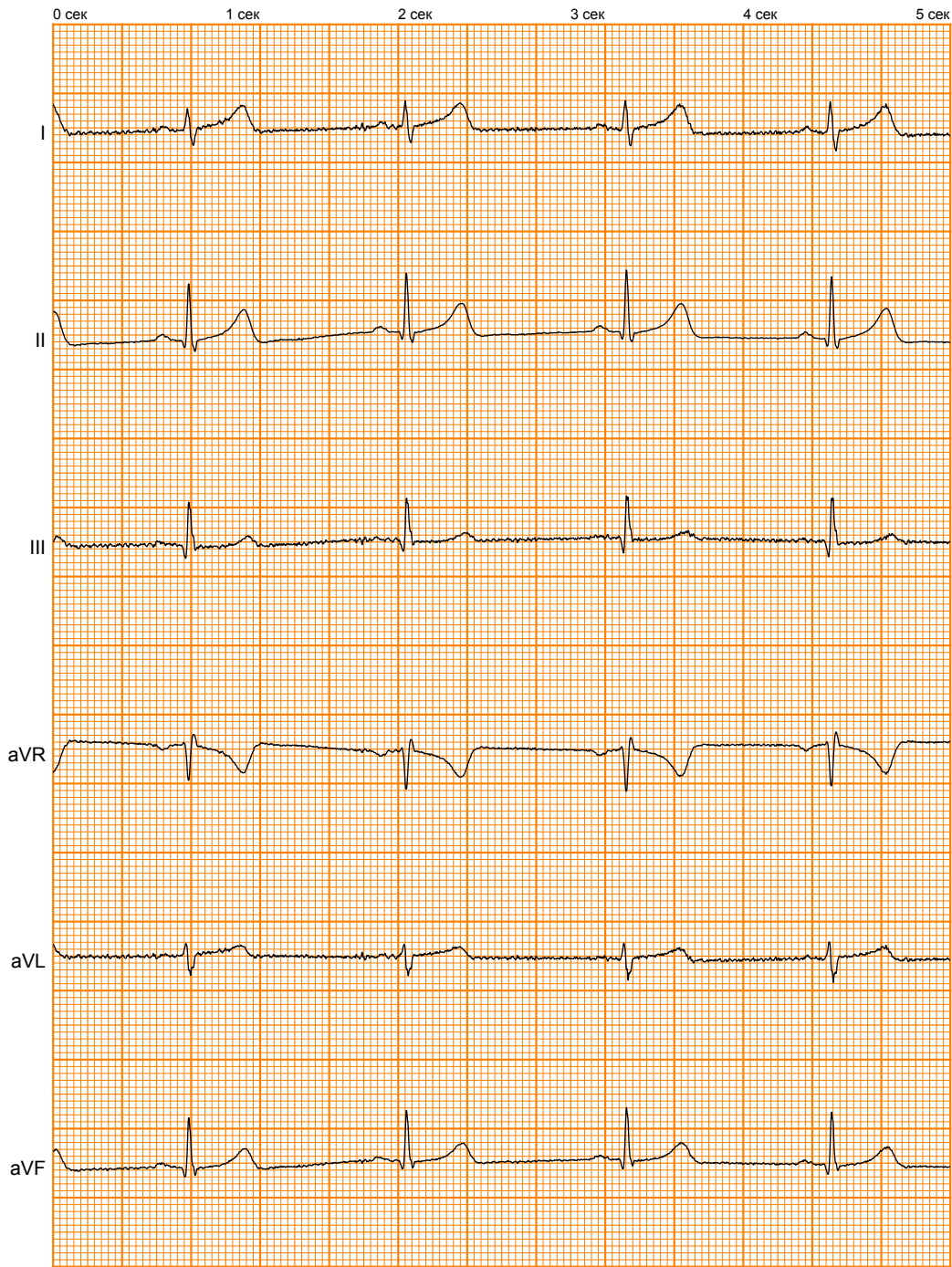
Синусовая аритмия сама по себе не является патологией, встречается она у всех людей и часто у детей. Выраженная синусовая аритмия может сопровождаться ощущением замирания сердца, общей слабостью, одышкой в состоянии покоя. При появлении панических атак, боли в области грудной клетки, эмоционально нестабильного состояния, дрожи, ощущения нехватки воздуха следует обратиться к врачу. Для профилактики необходимо правильно питаться, высыпаться, избегать физических и эмоциональных перегрузок, отказаться от курения, алкоголя, принимать лекарственные препараты только по назначению врача, своевременно лечить болезни сердца.

Синусовая брадикардия – уменьшение частоты сердечных сокращений до 30–59 ударов в минуту. Сокращение сердца от 50 до 60 раз в минуту может сопровождаться общей слабостью и недомоганием. А может быть вариантом нормы у тренированных людей и спортсменов. Выраженная брадикардия (менее 50 уд/мин) вызывает нарушение кровообращения. Частота сокращений менее 40 уд/мин может сигнализировать об угрожающей остановке сердца, возникает недостаточность кровообращения. Без своевременной медицинской помощи повышается риск обмороков, ишемической болезни и даже остановки сердца и дыхания. Для профилактики заболевания следует контролировать частоту сердечных сокращений, артериальное давление, отказаться от курения и алкоголя, соблюдать диету, ежегодно проходить осмотр у кардиолога.

Специалист: Григорьева Елена Сергеевна

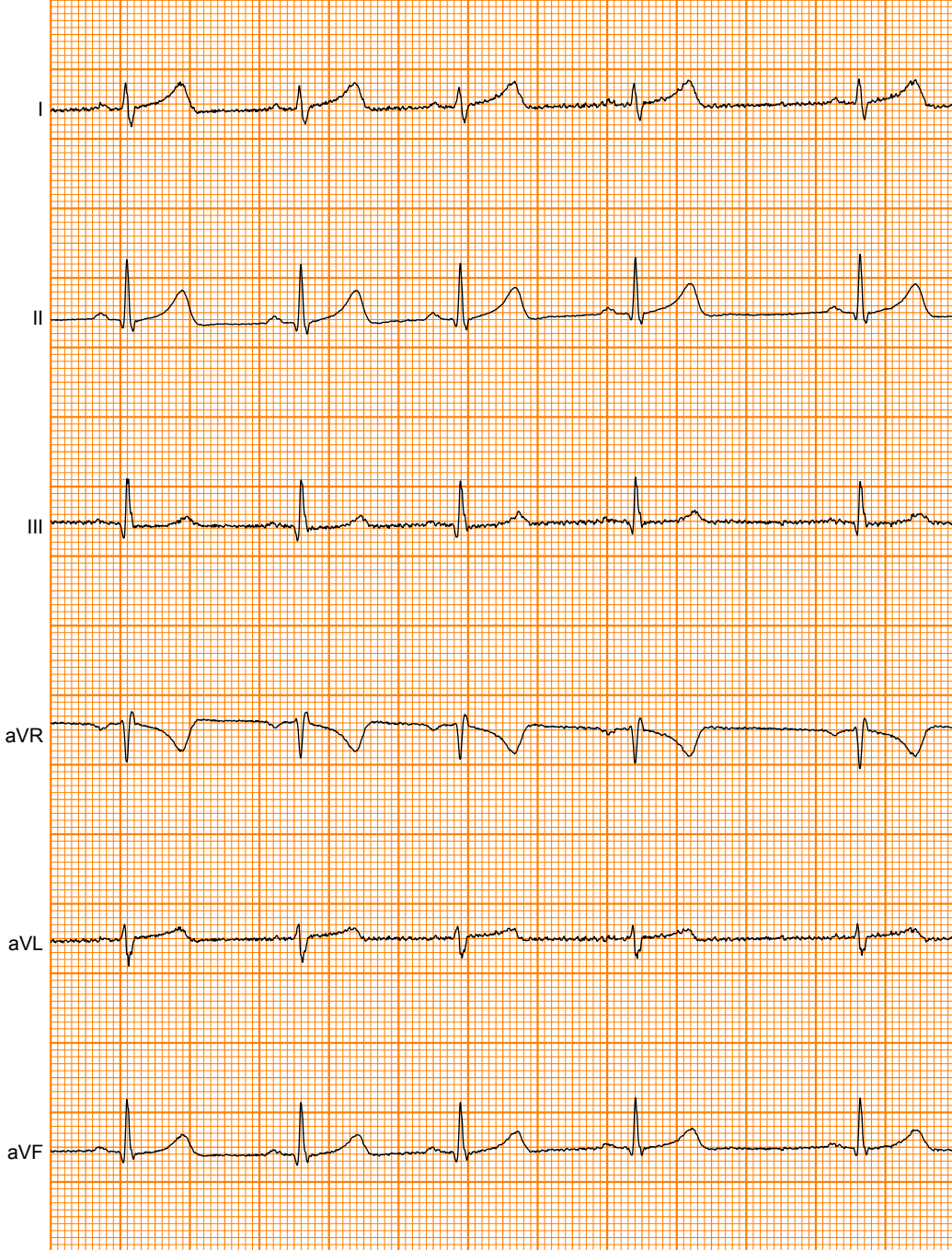
Компания: ИП Григорьева Е.С.

ГК «Нордавинд», +7 (499) 130-98-92, info@cardio-cloud.ru * не является медицинским заключением на основе объема присланного пакета медико-биологической информации



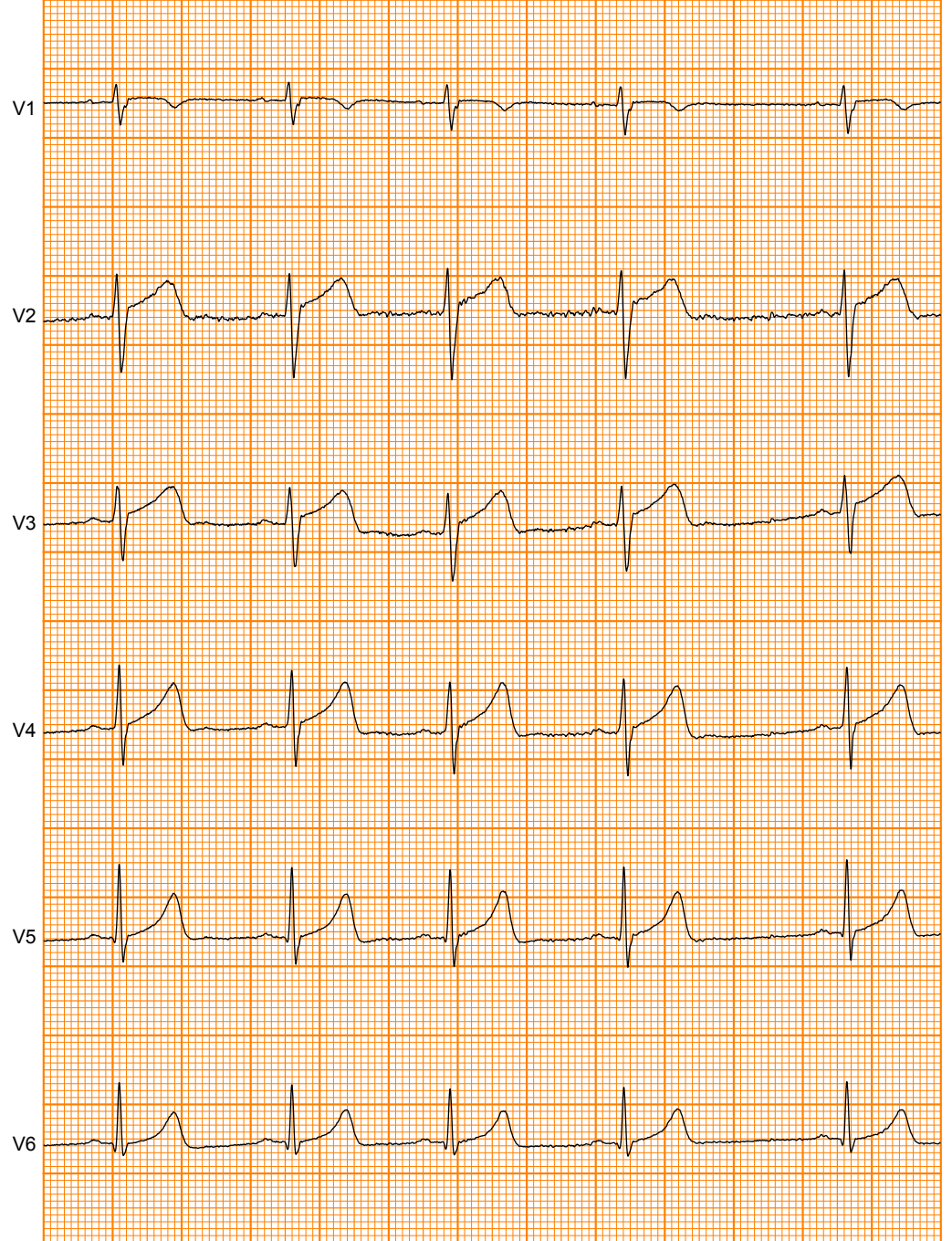
25мм/с 5мм/мВ №245960

6 сек 7 сек 8 сек 9 сек 10 сек



25мм/с 5мм/мВ №245960

6 сек 7 сек 8 сек 9 сек 10 сек



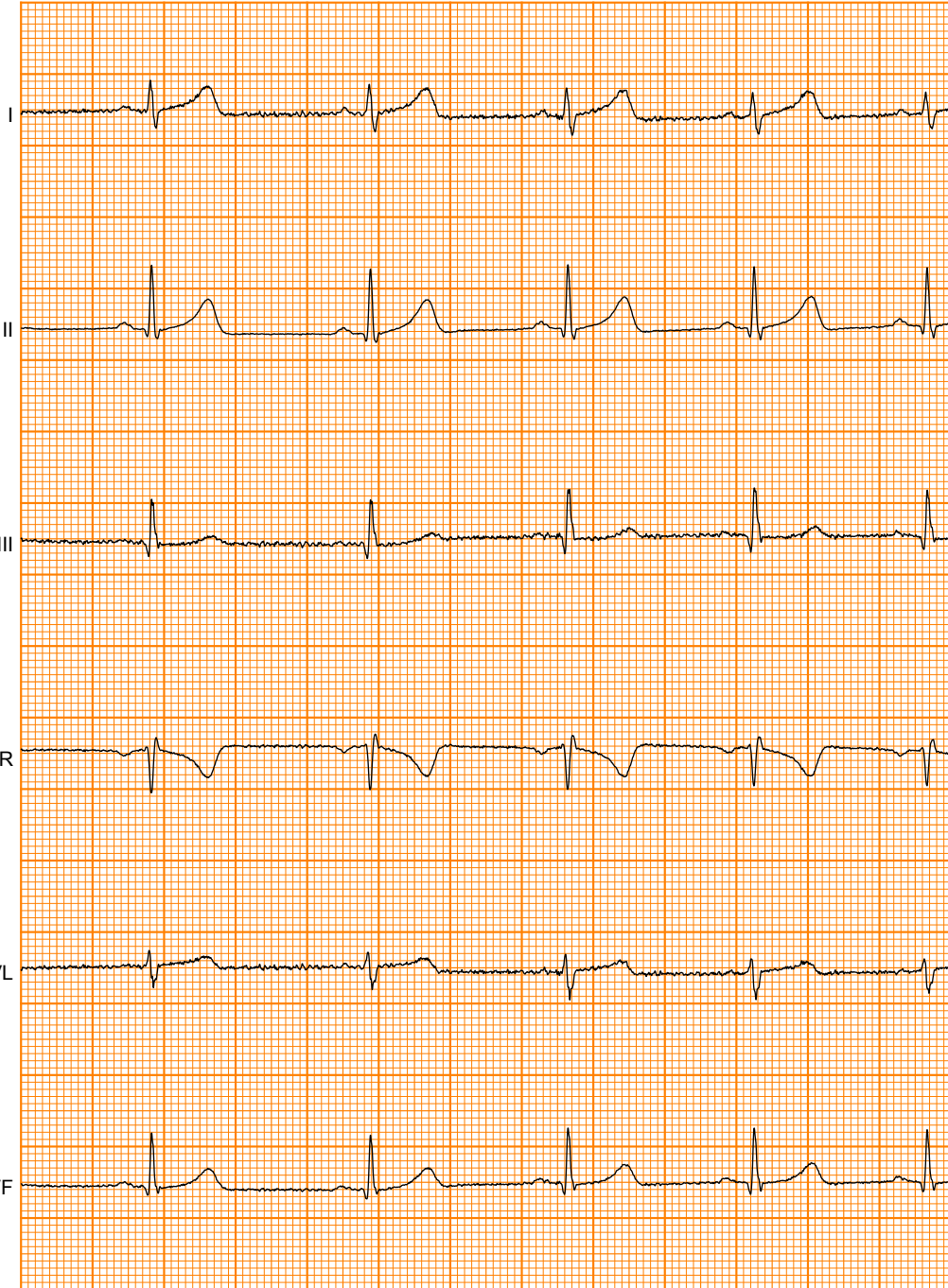
11 сек

12 сек

13 сек

14 сек

15 сек



25мм/с 5мм/мВ №245960

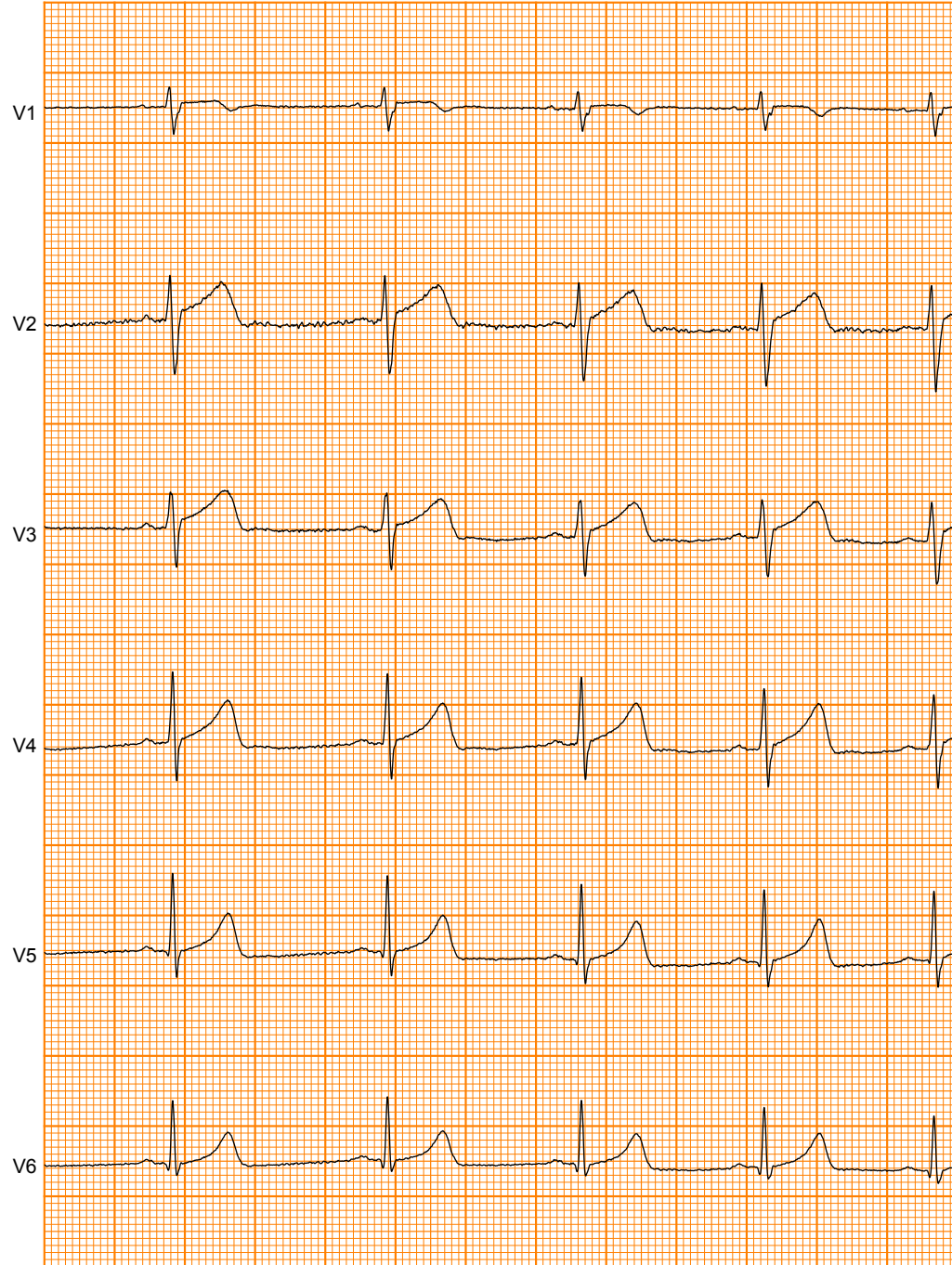
11 сек

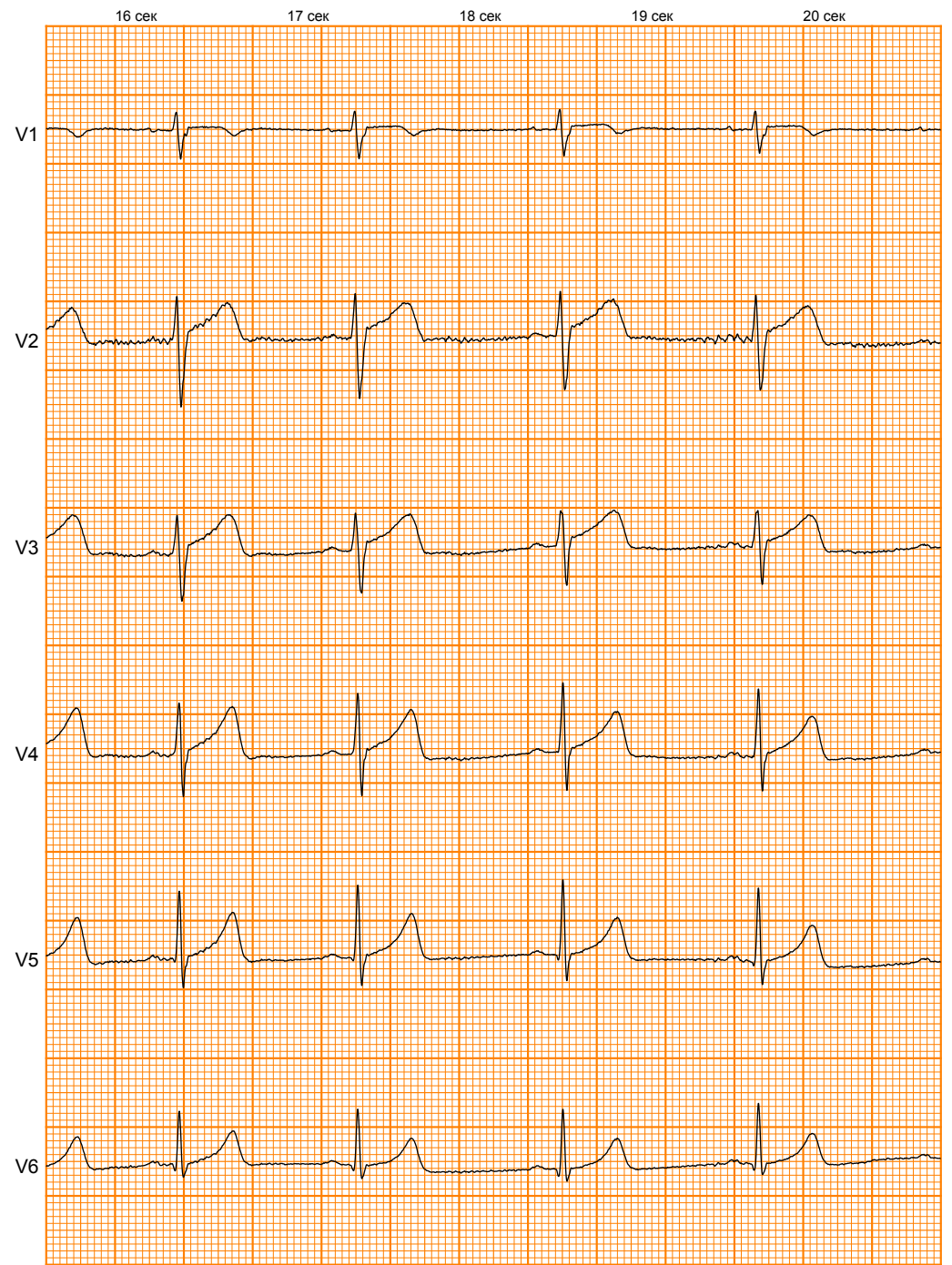
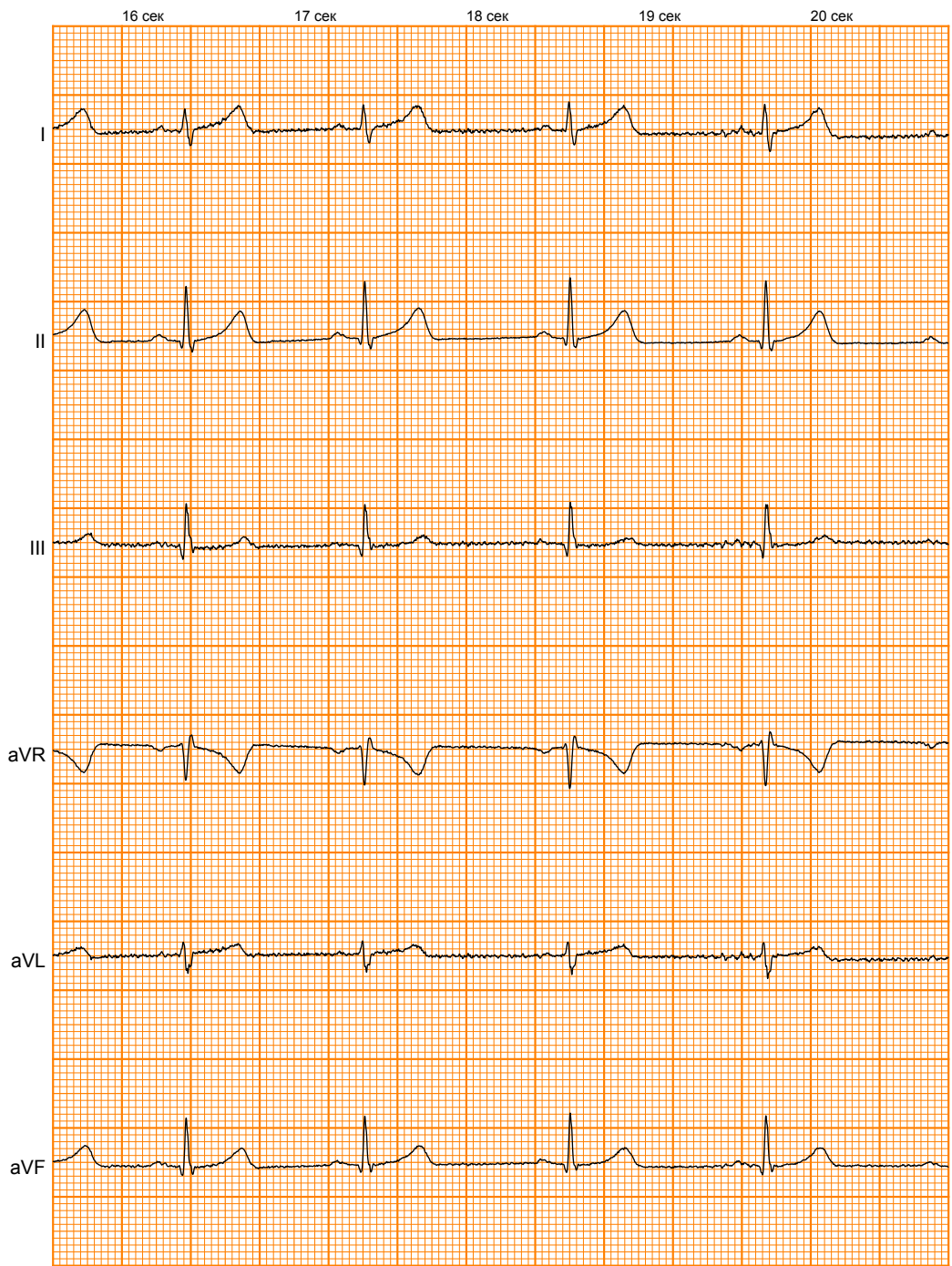
12 сек

13 сек

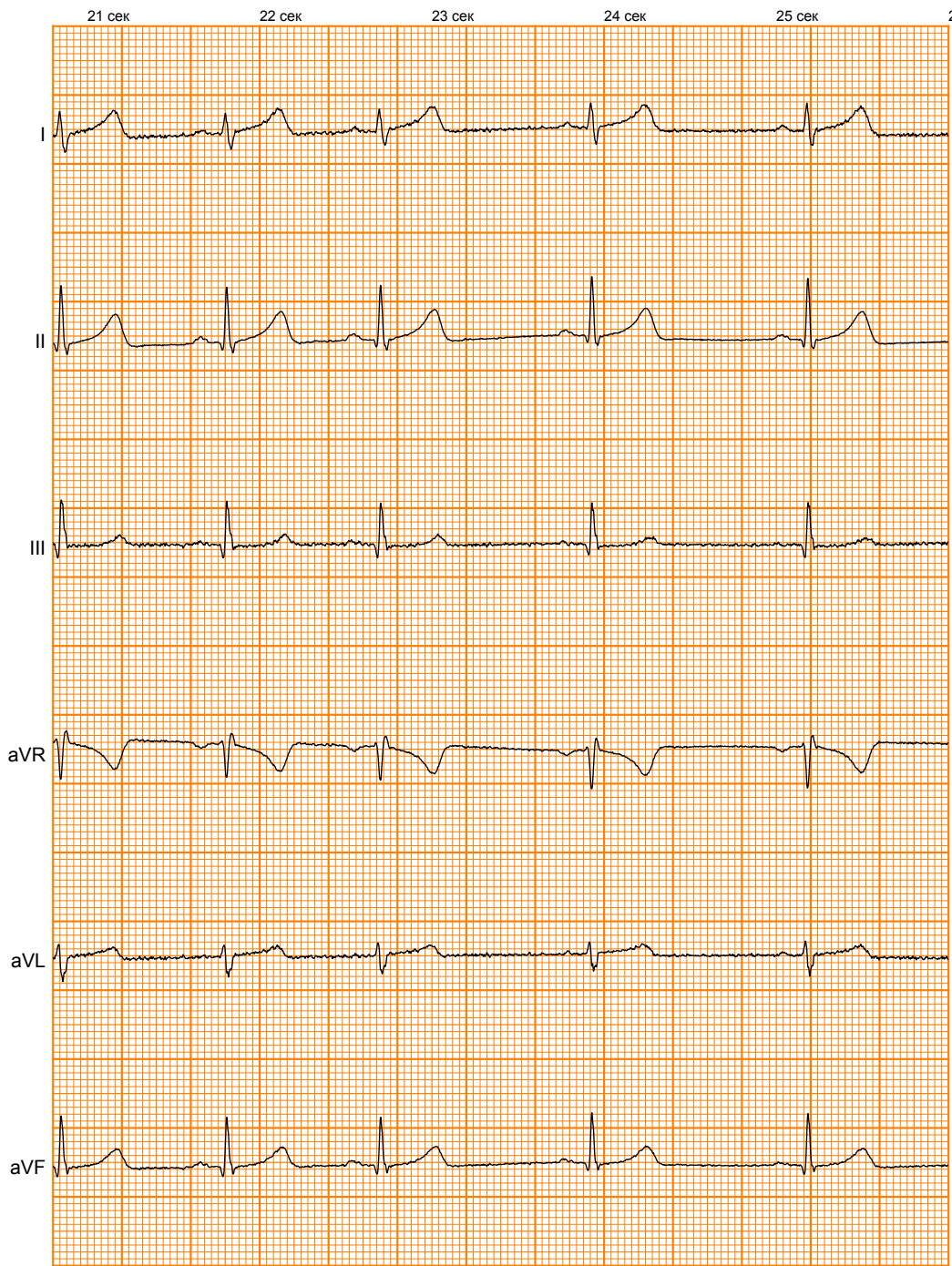
14 сек

15 сек

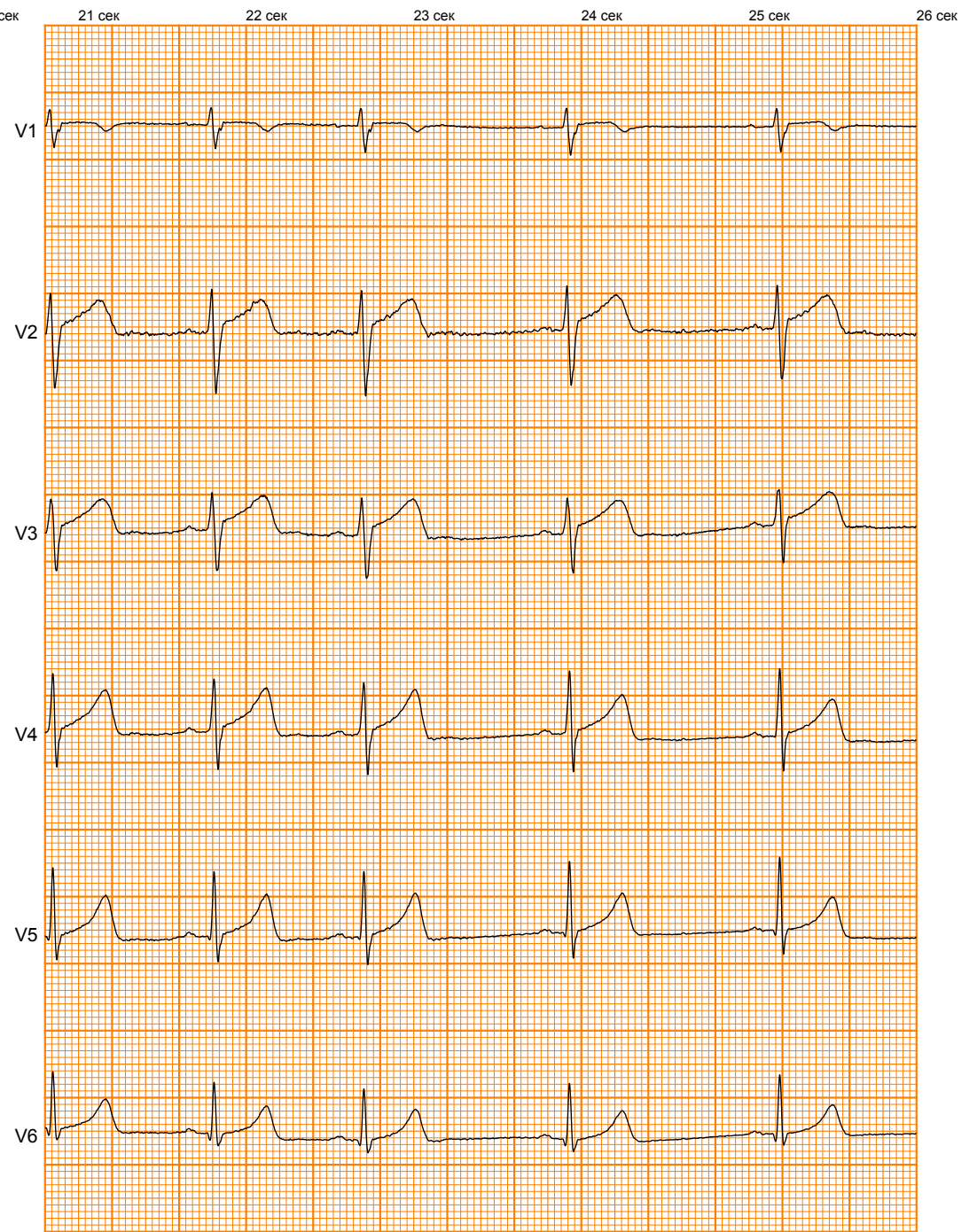


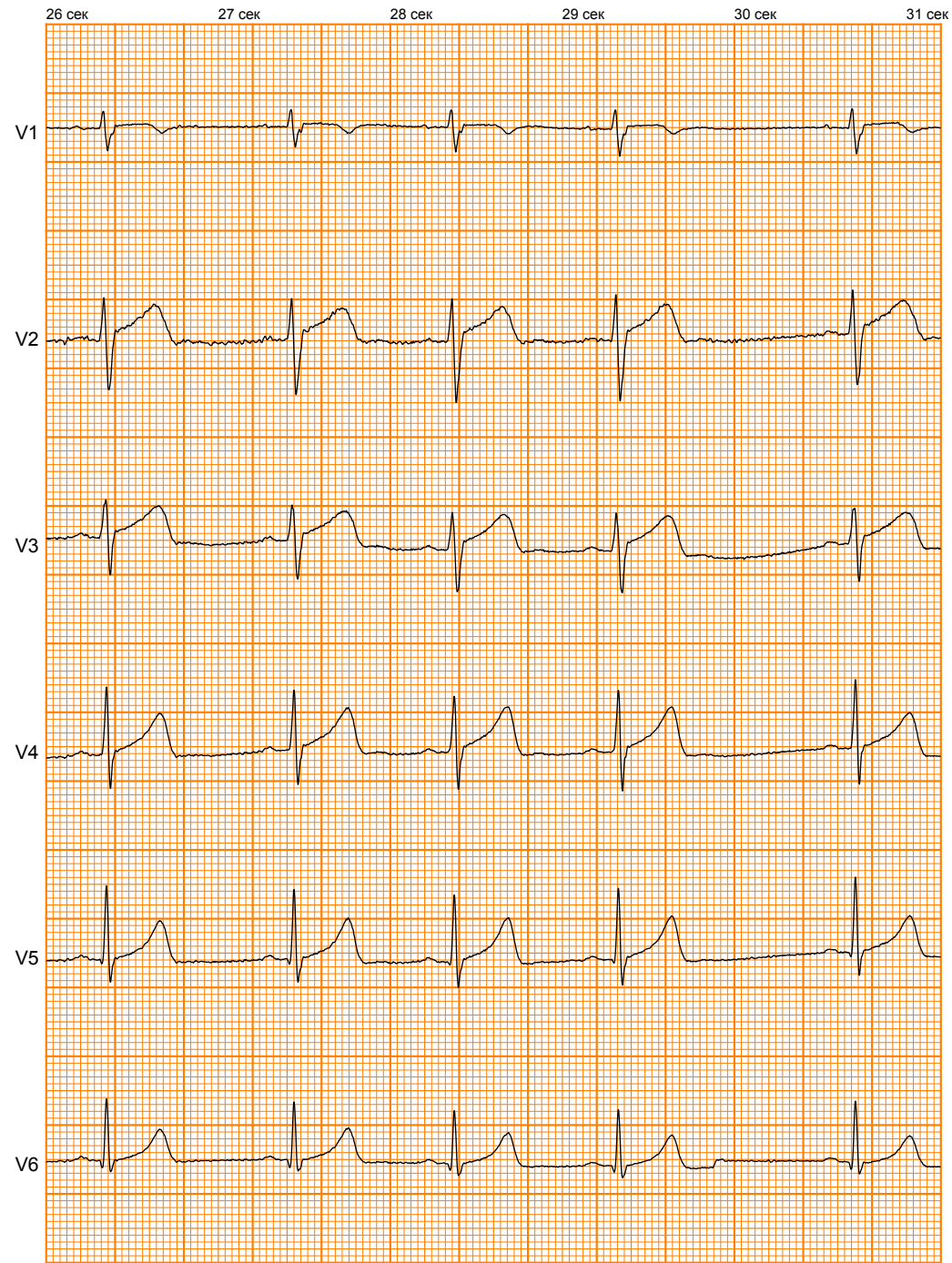
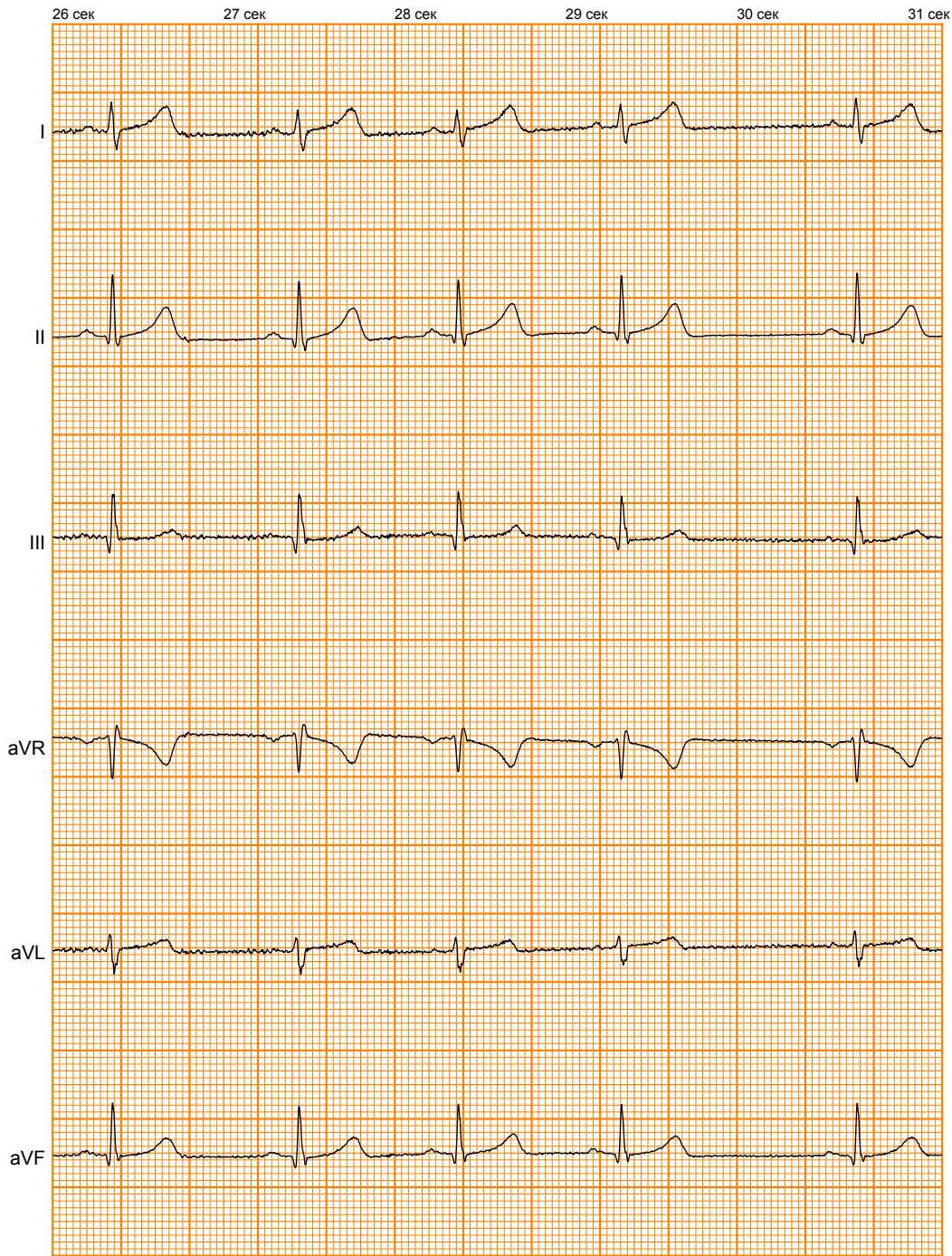


25мм/с 5мм/мВ №245960

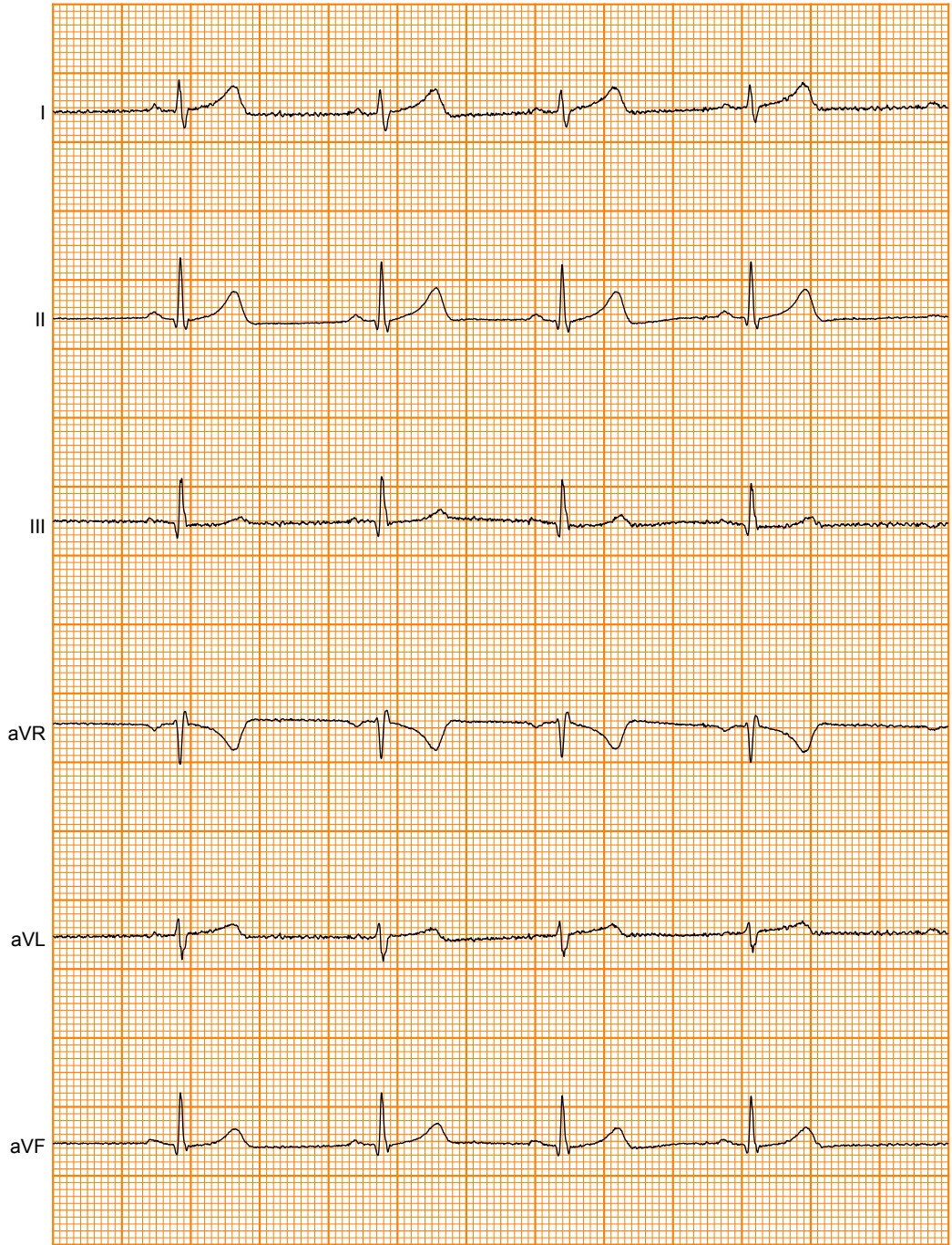


25мм/с 5мм/мВ №245960



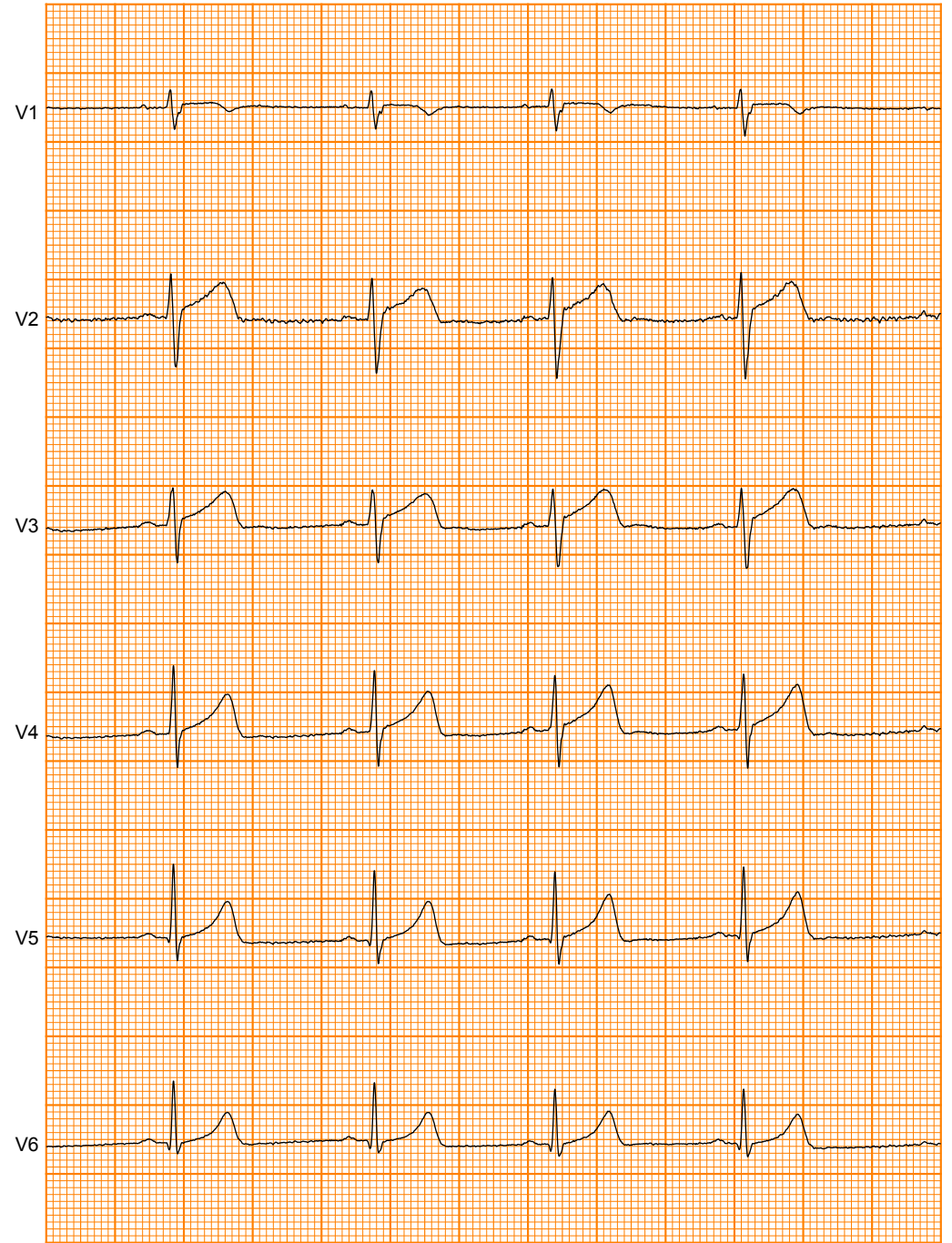


32 сек 33 сек 34 сек 35 сек 36 сек



25мм/с 5мм/мВ №245960

32 сек 33 сек 34 сек 35 сек 36 сек



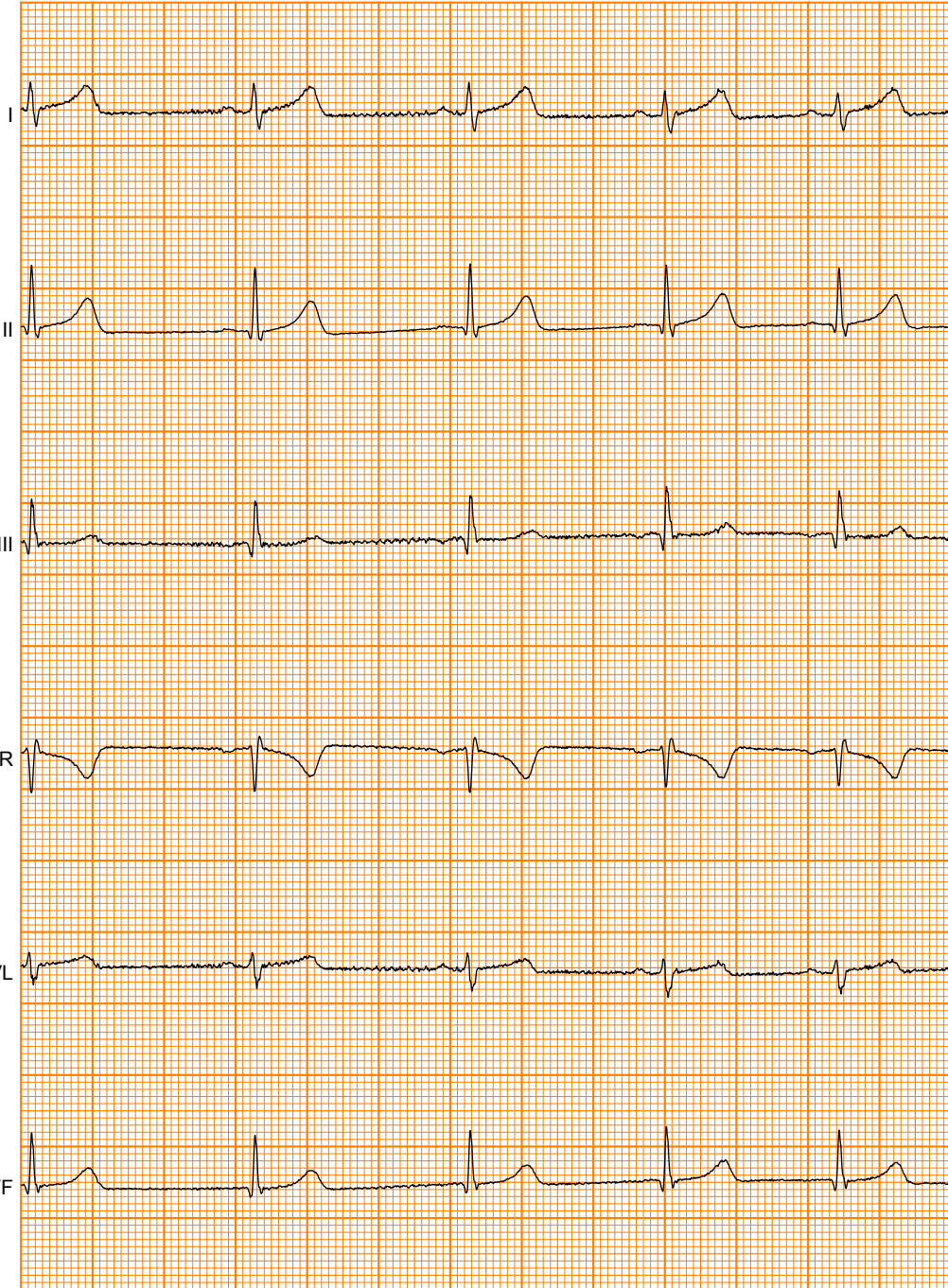
37 сек

38 сек

39 сек

40 сек

41 сек



25мм/с 5мм/мВ №245960

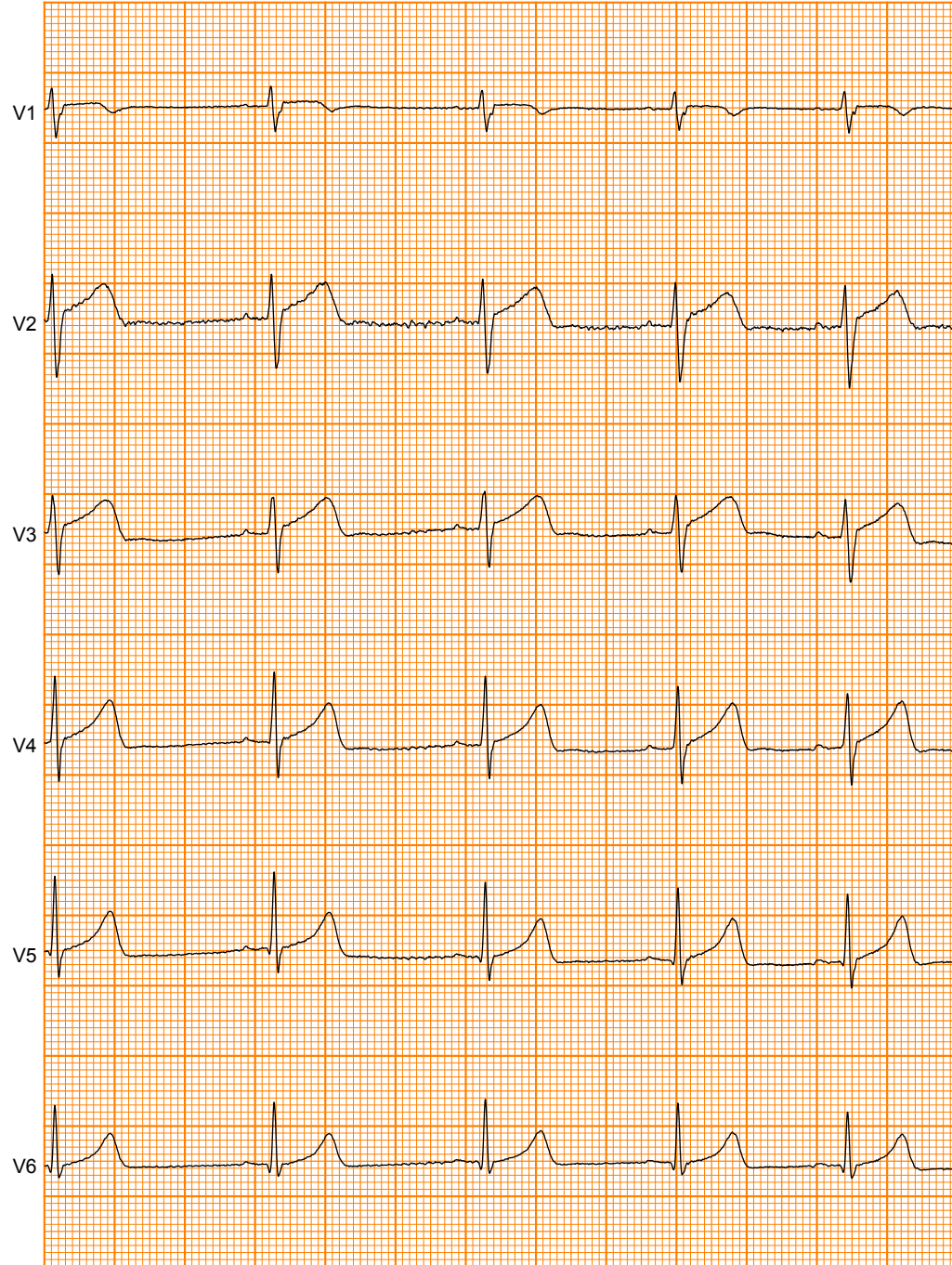
37 сек

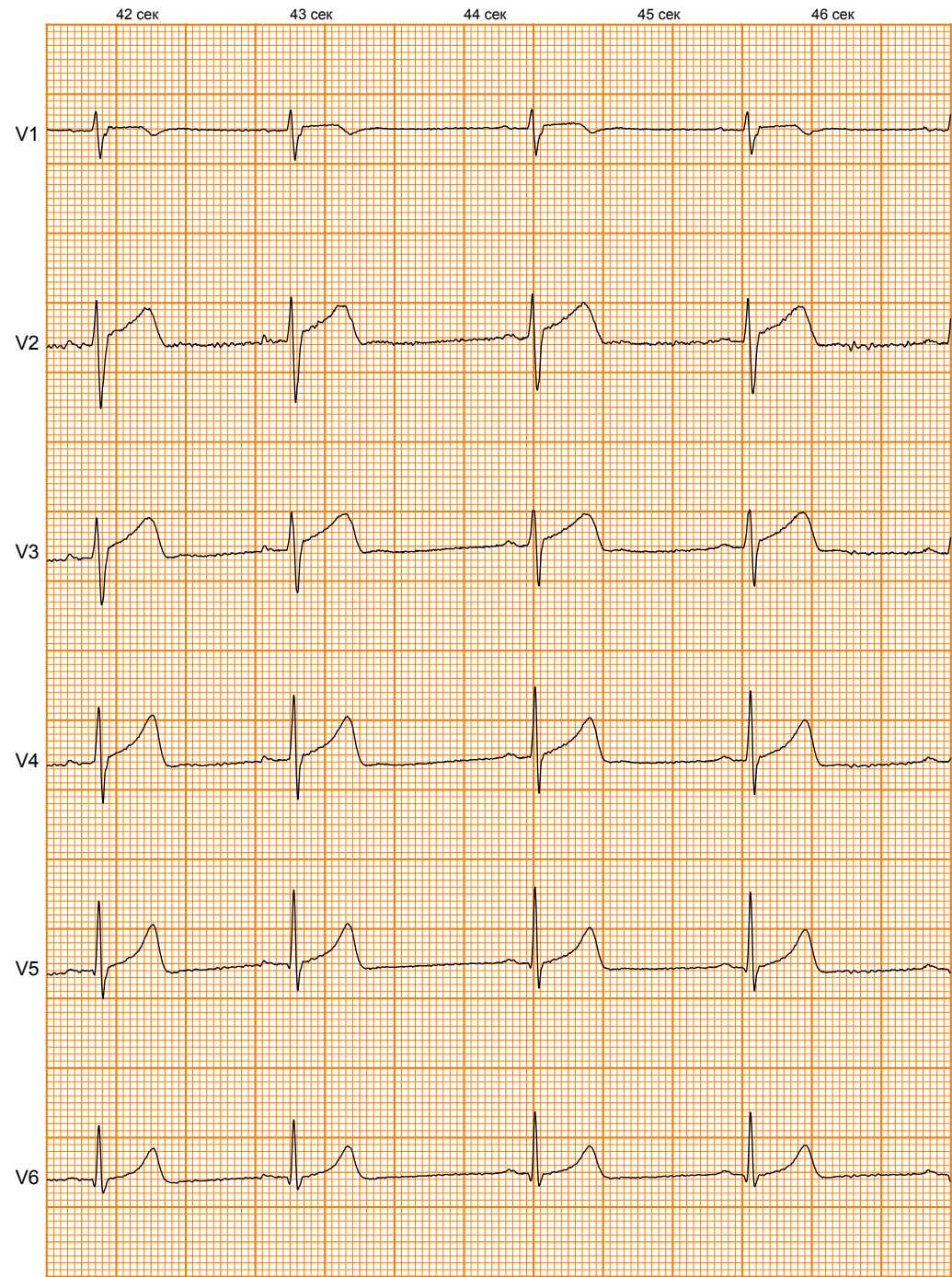
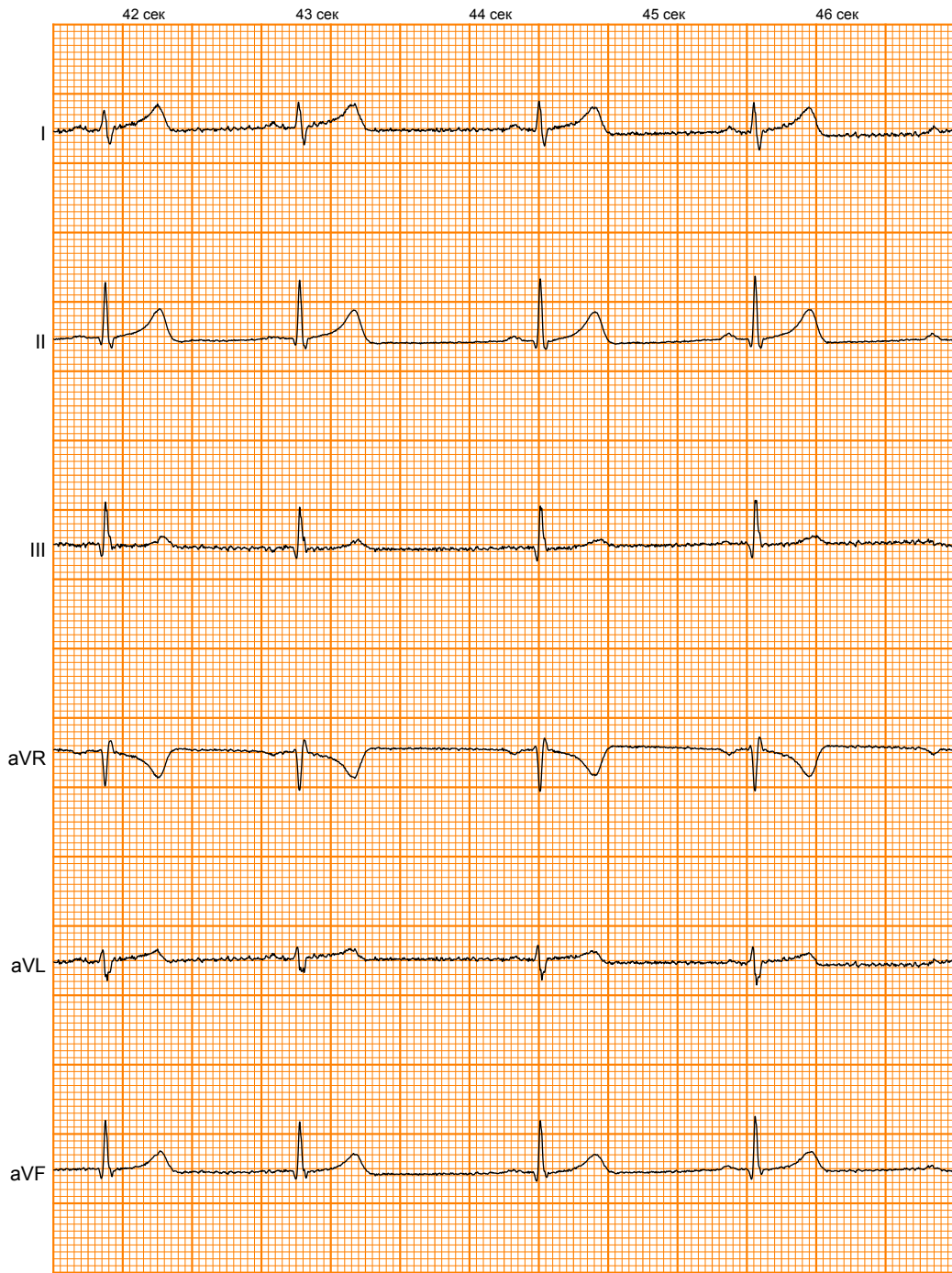
38 сек

39 сек

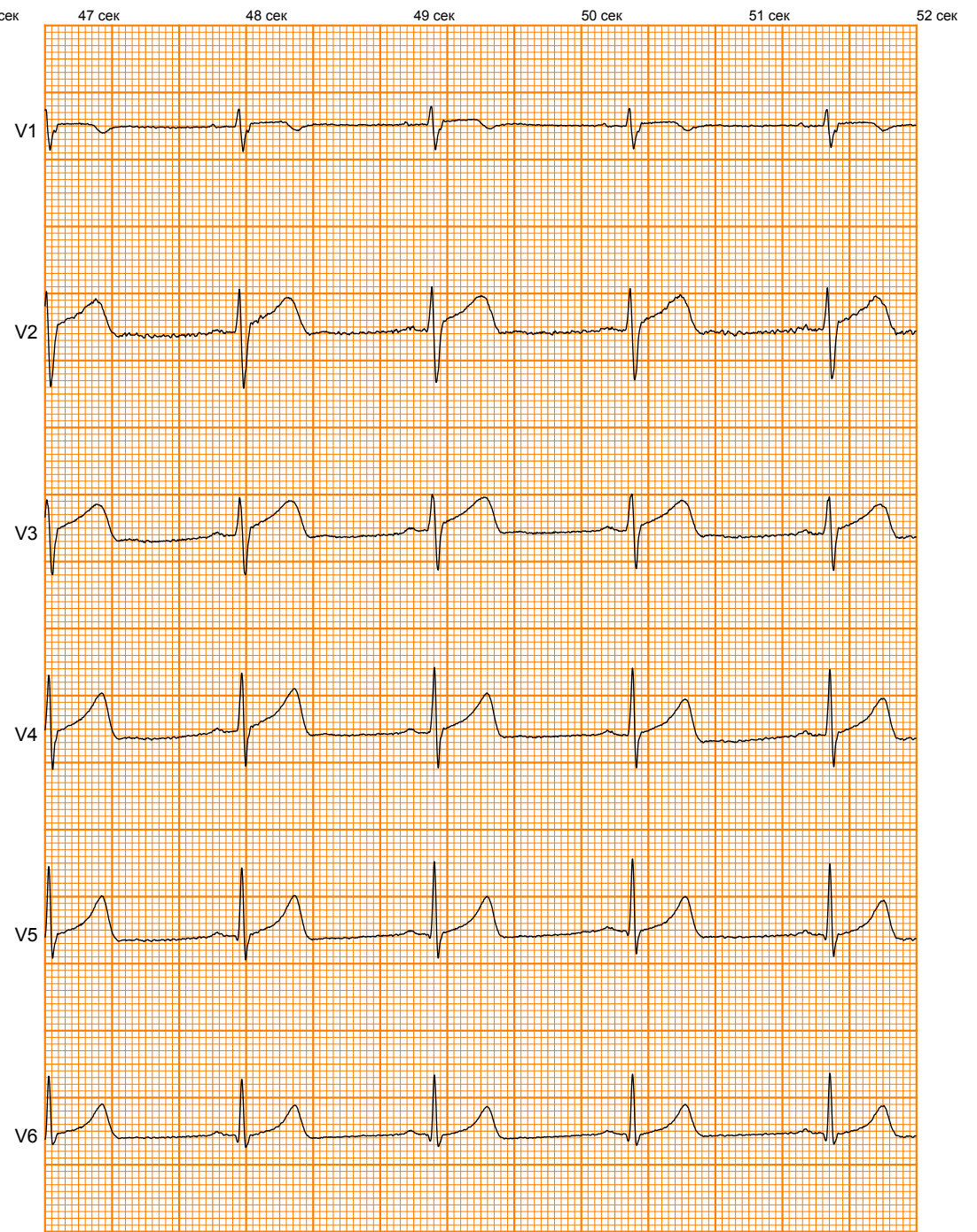
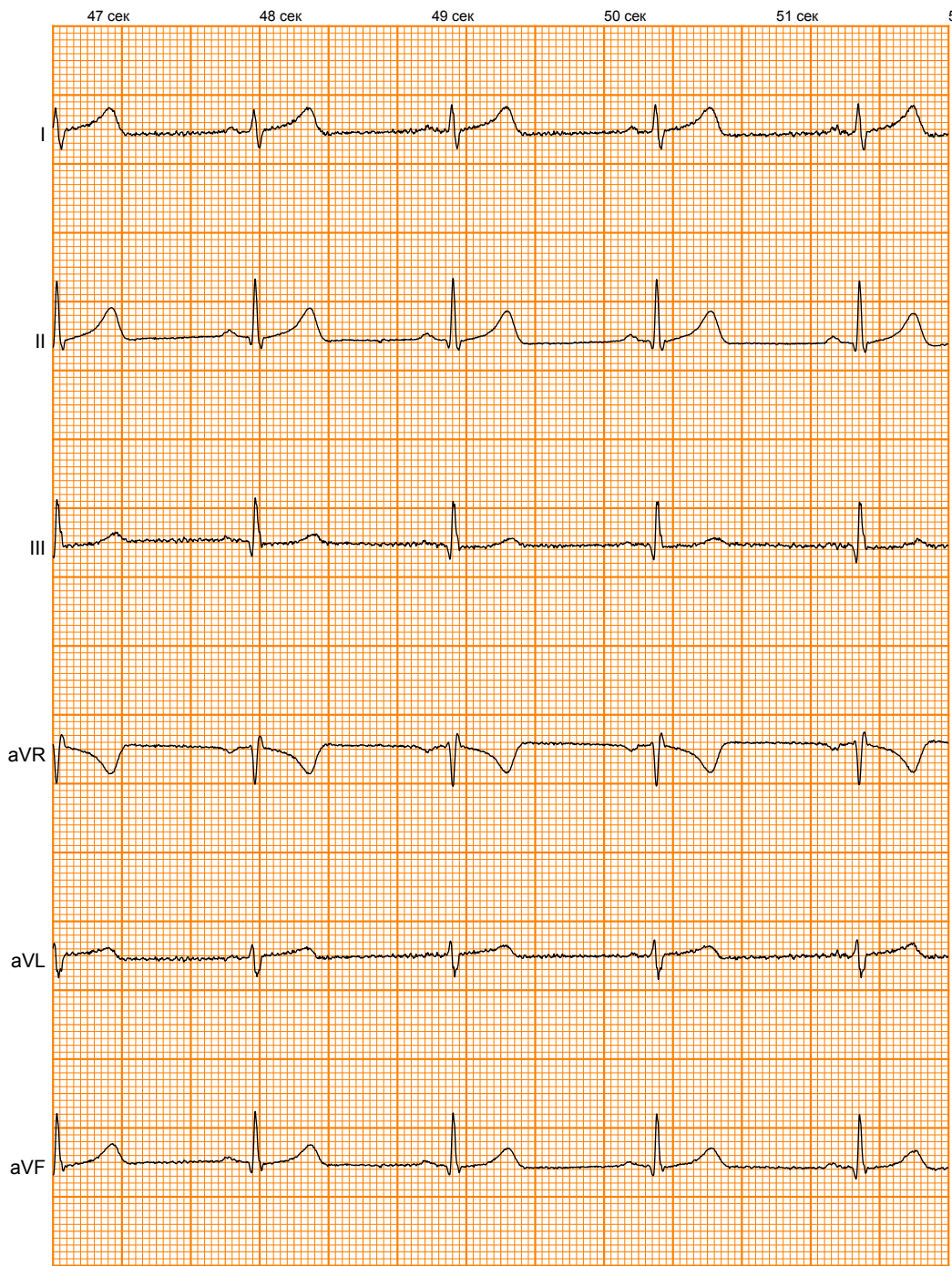
40 сек

41 сек

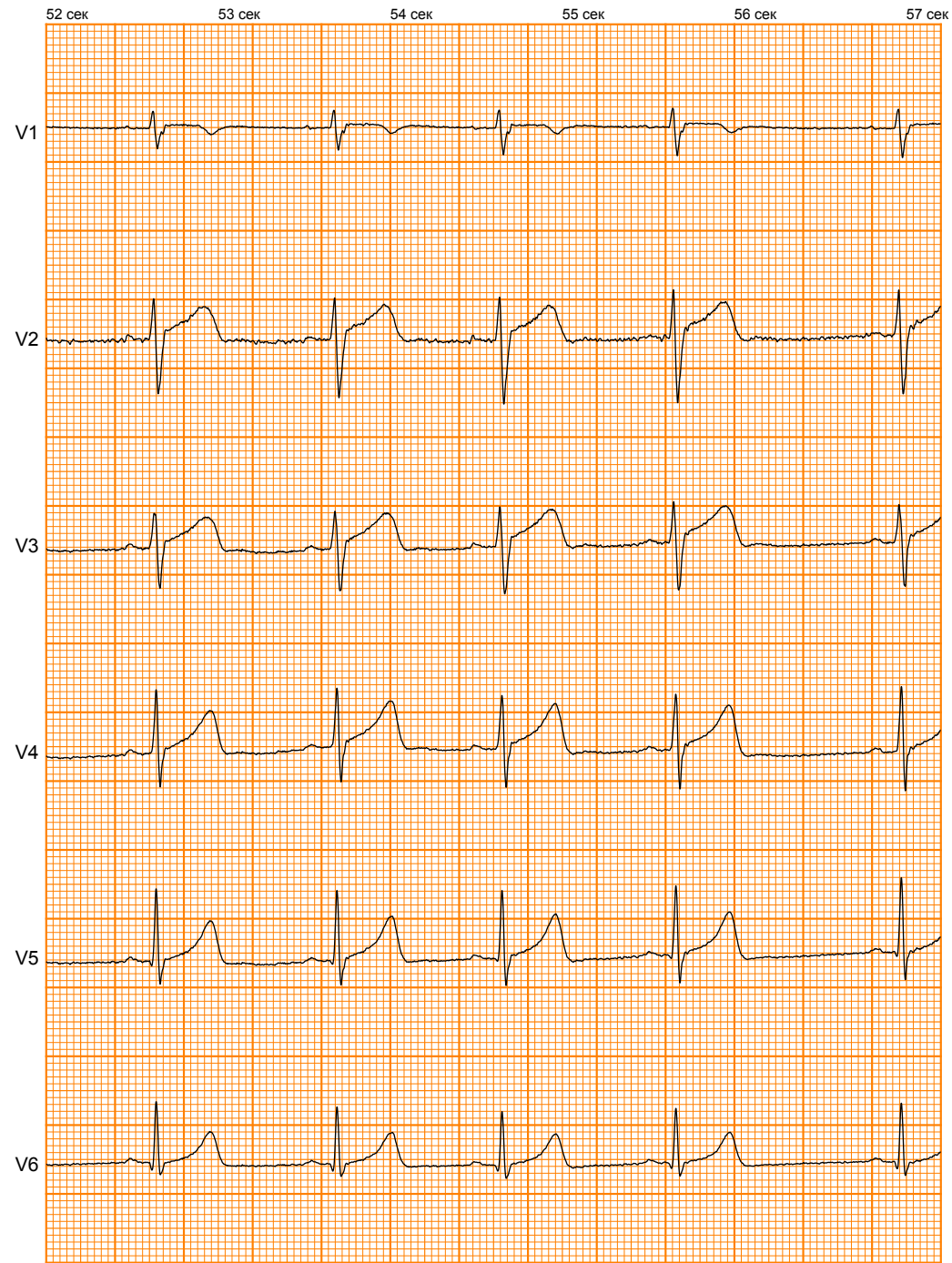
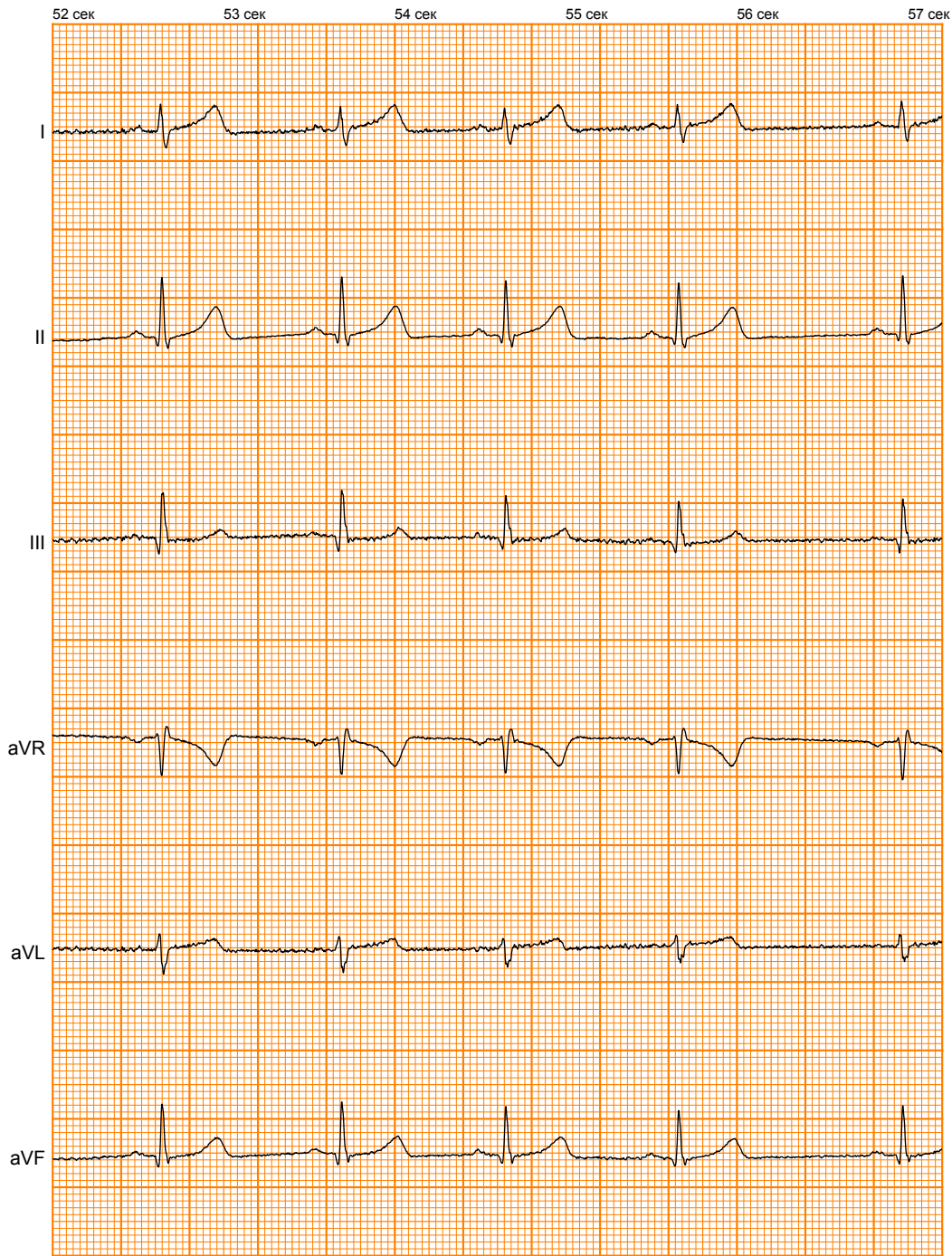




25мм/с 5мм/мВ №245960

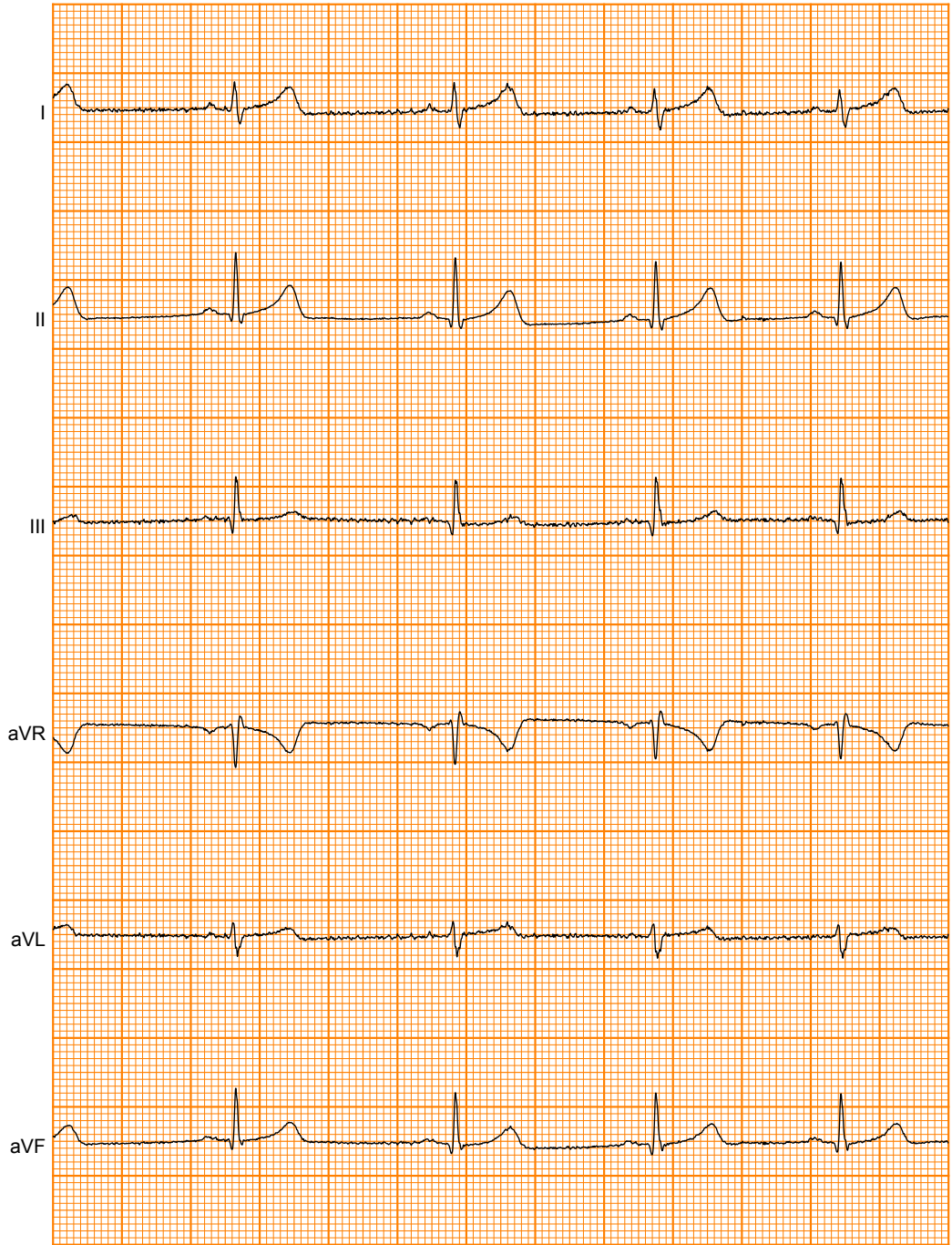


25мм/с 5мм/мВ №245960



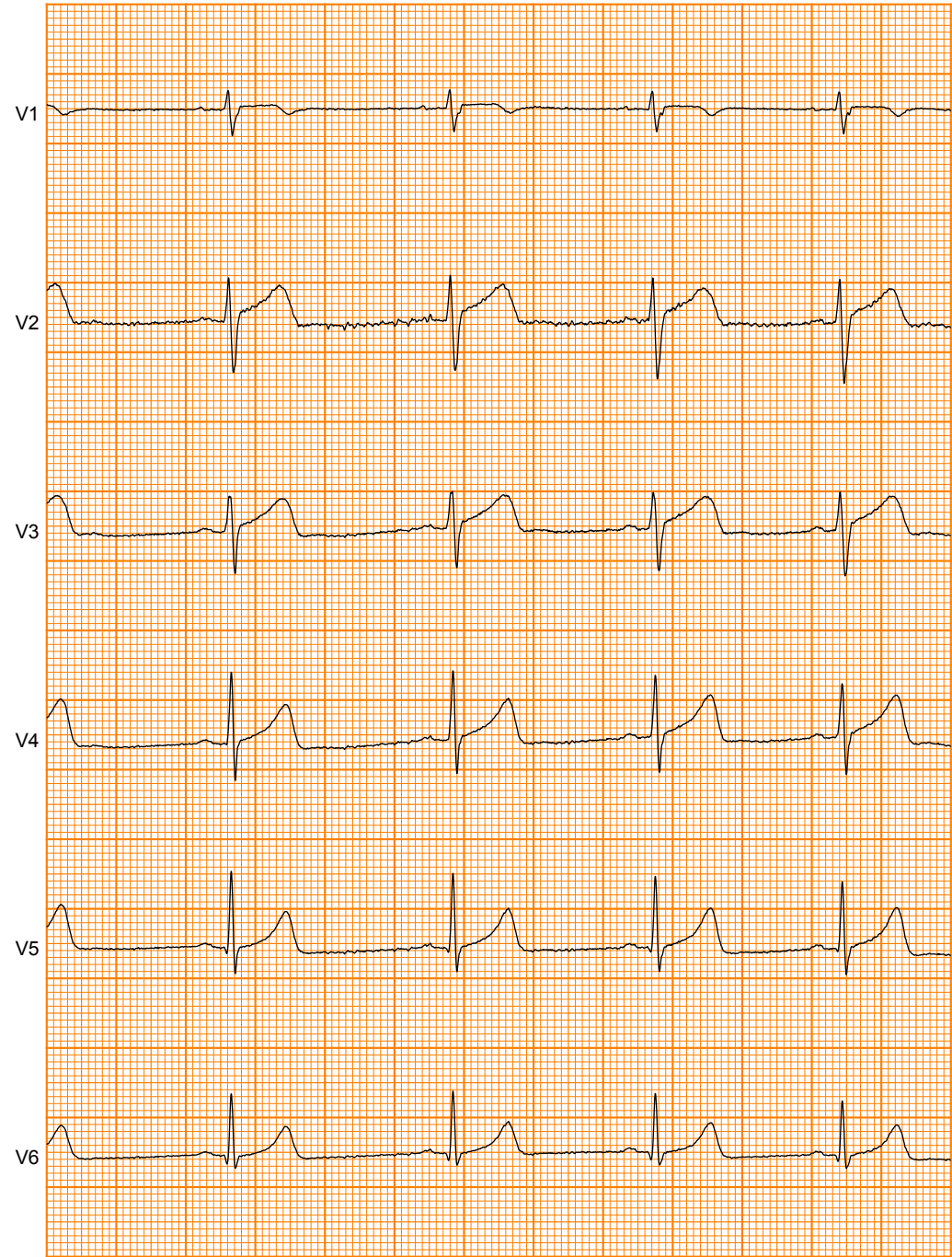
25мм/с 5мм/мВ №245960

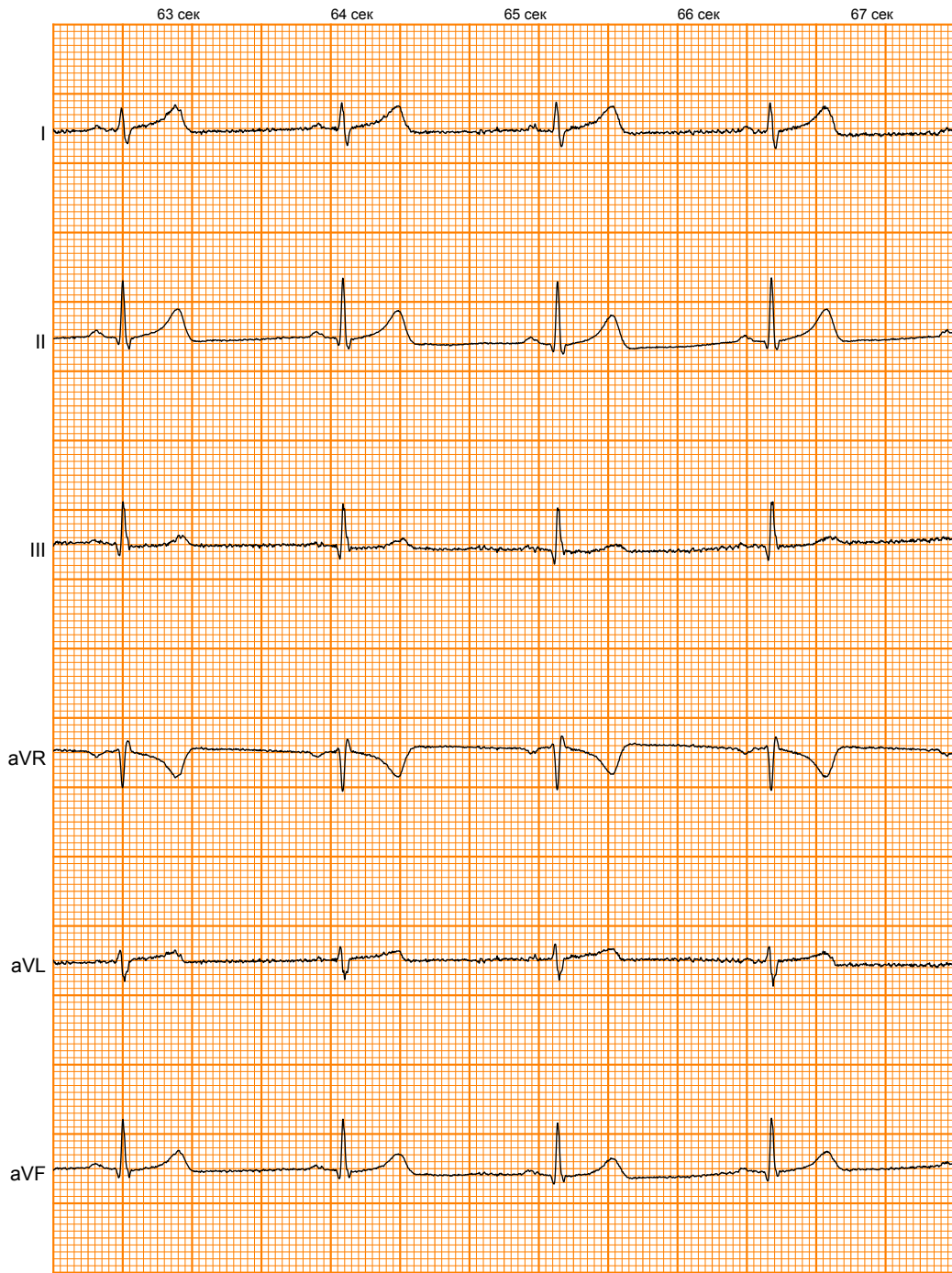
58 сек 59 сек 60 сек 61 сек 62 сек



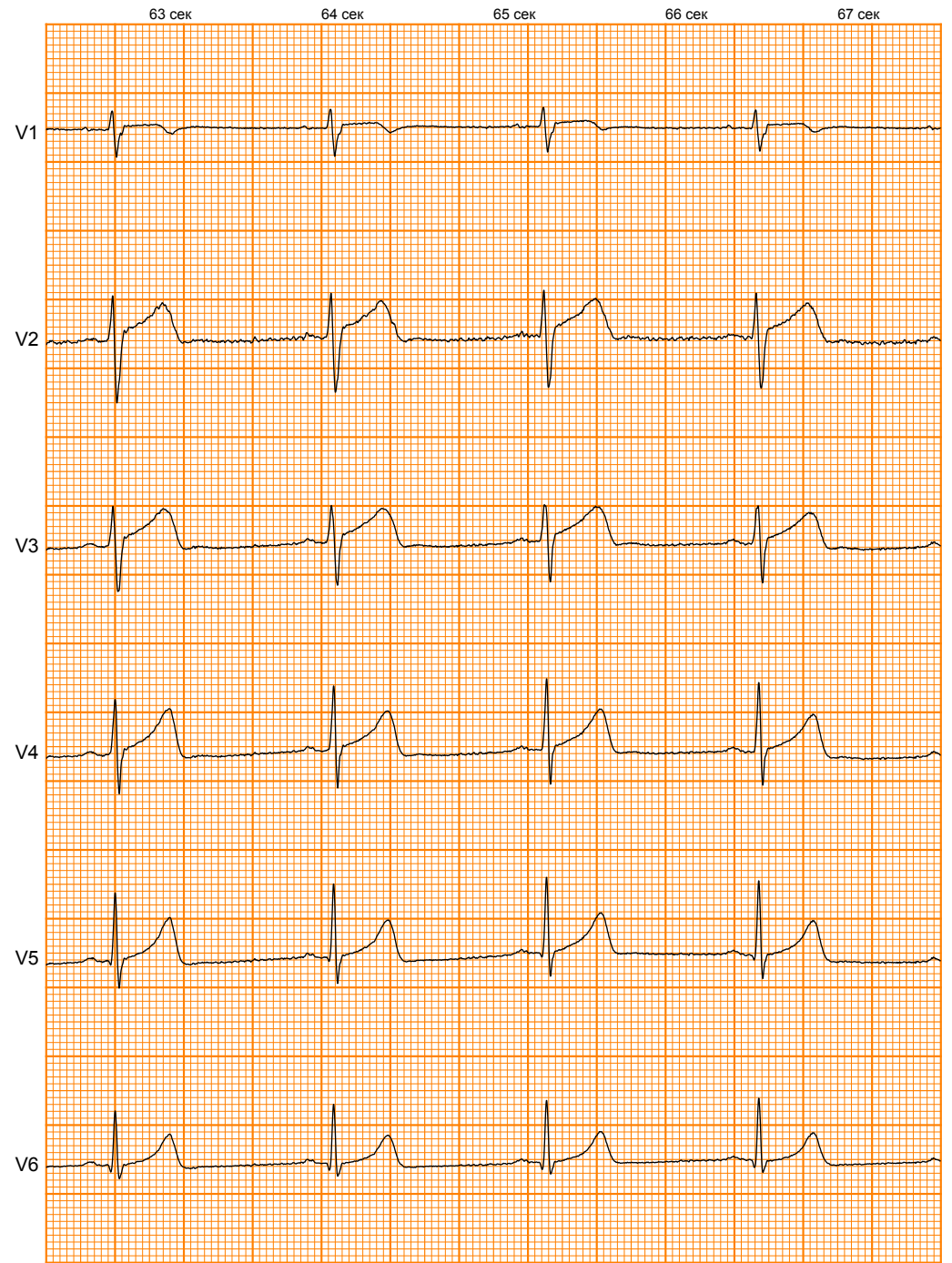
25мм/с 5мм/мВ №245960

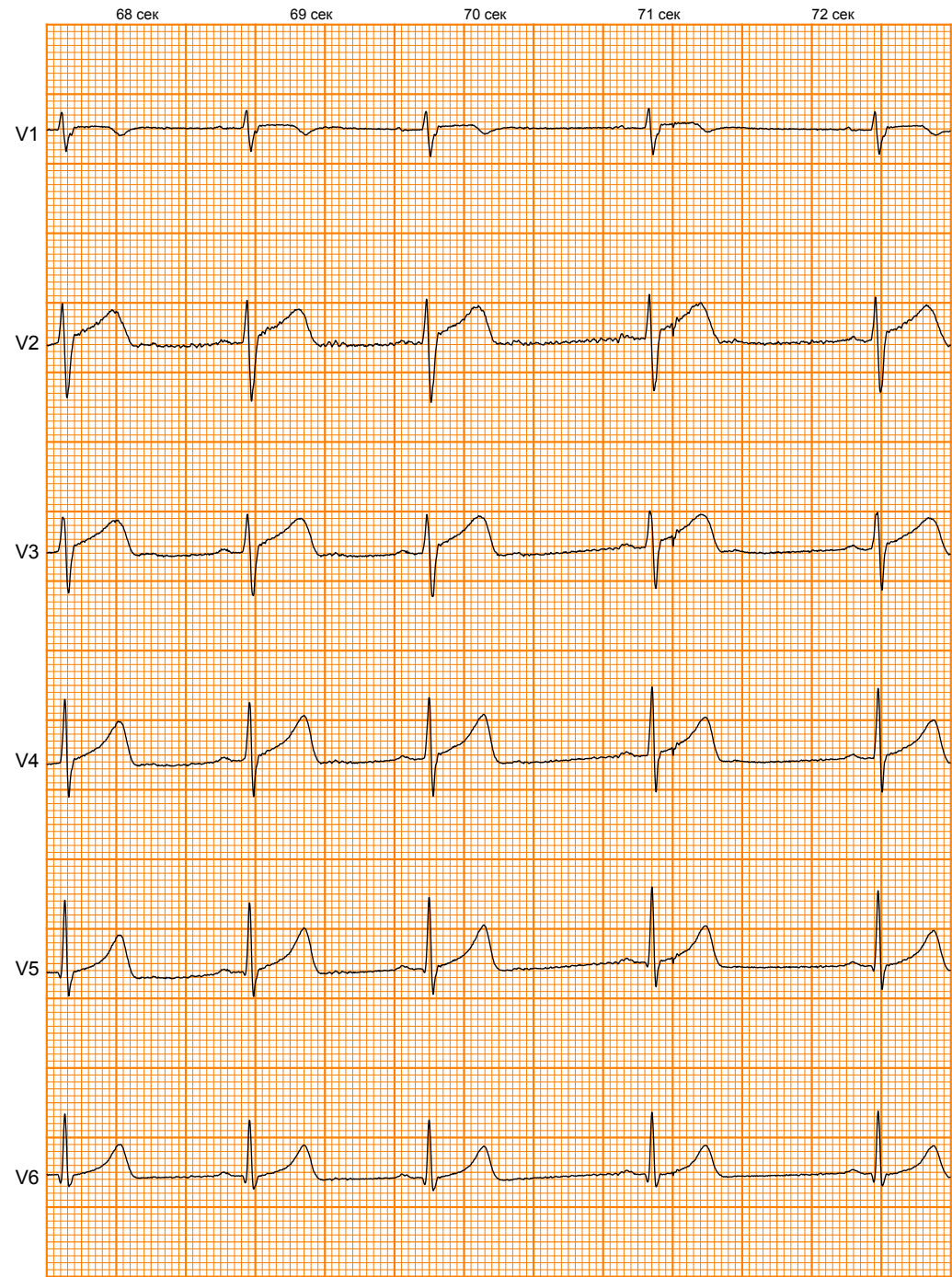
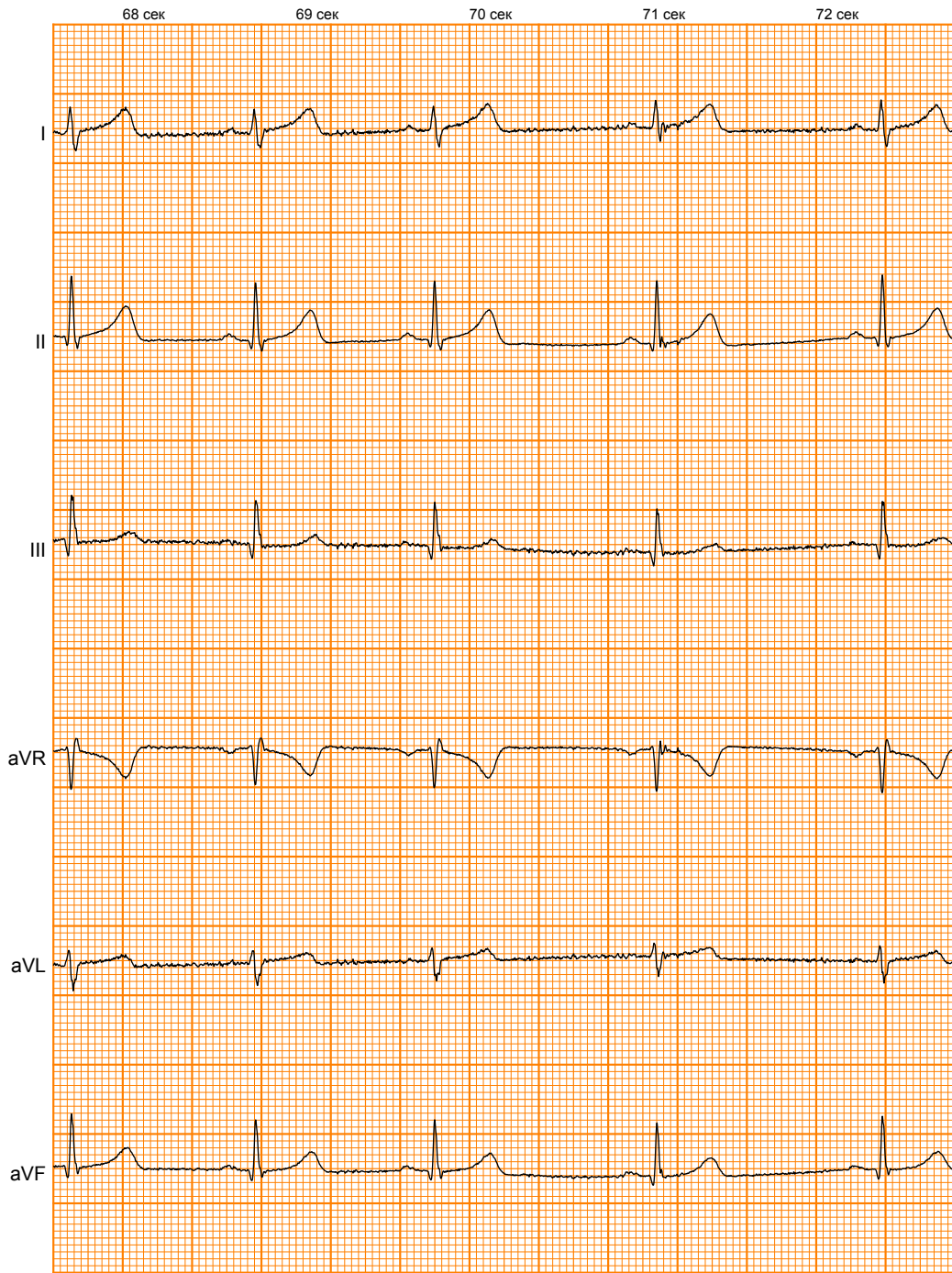
58 сек 59 сек 60 сек 61 сек 62 сек



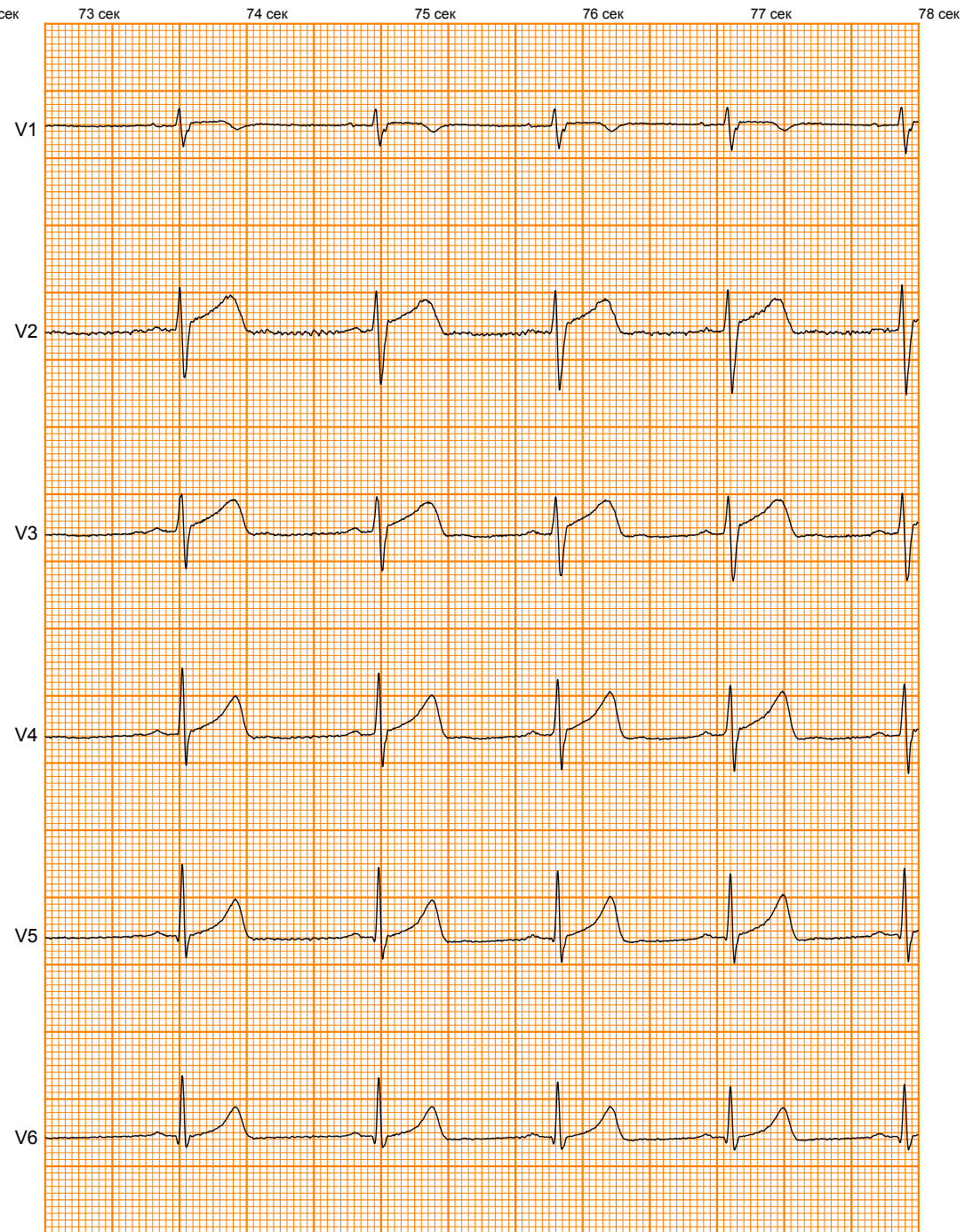
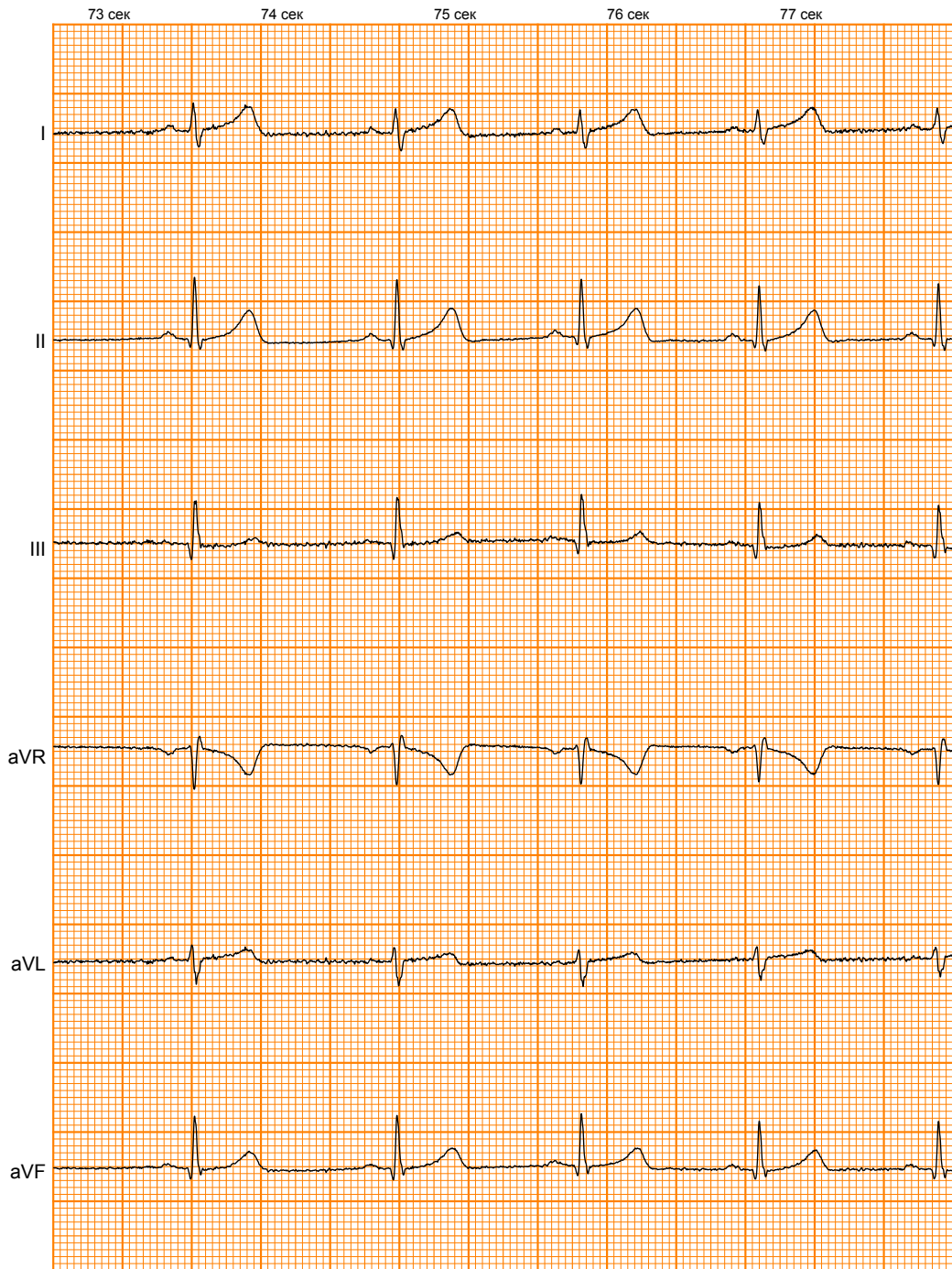


25мм/с 5мм/мВ №245960

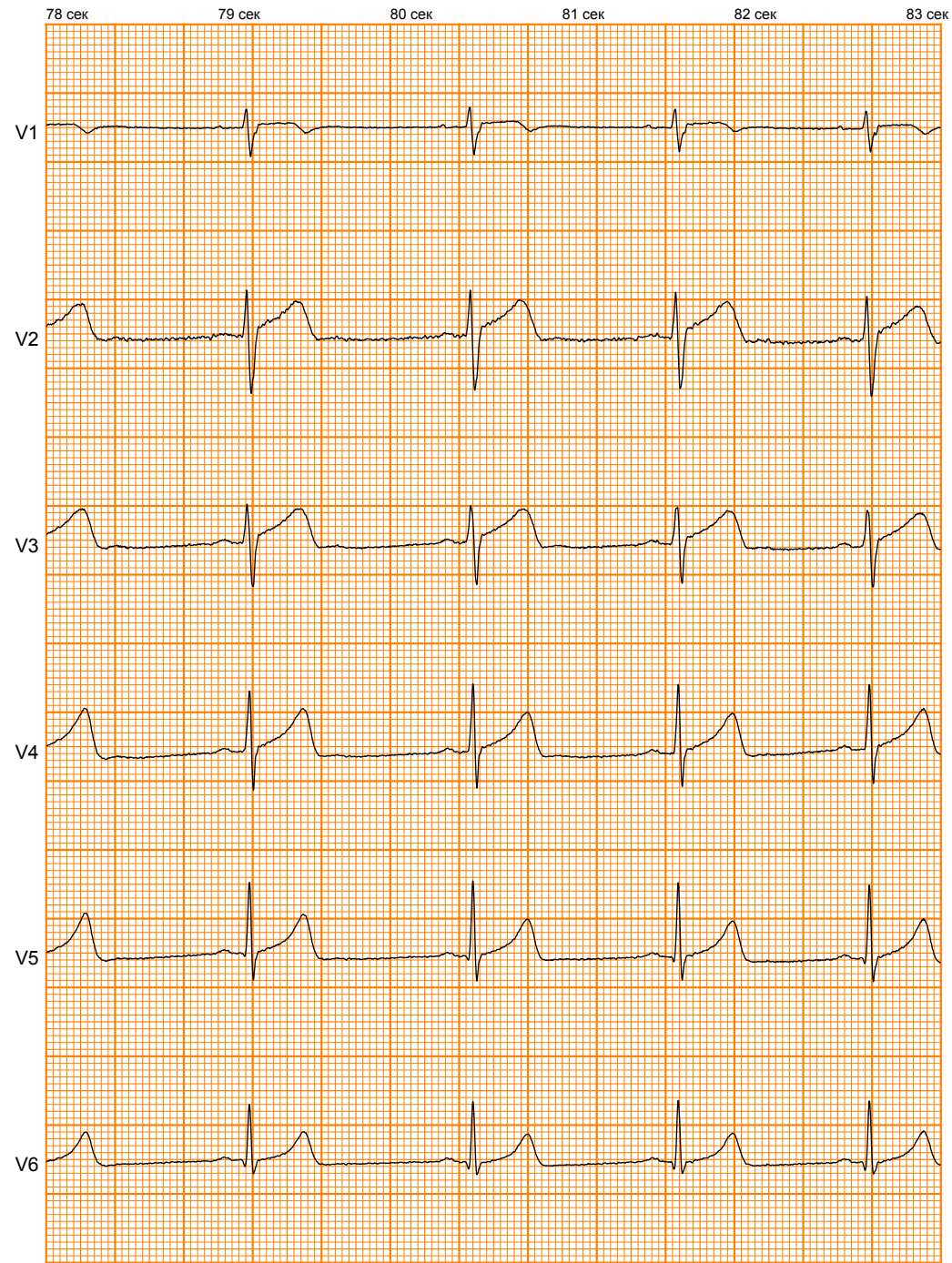
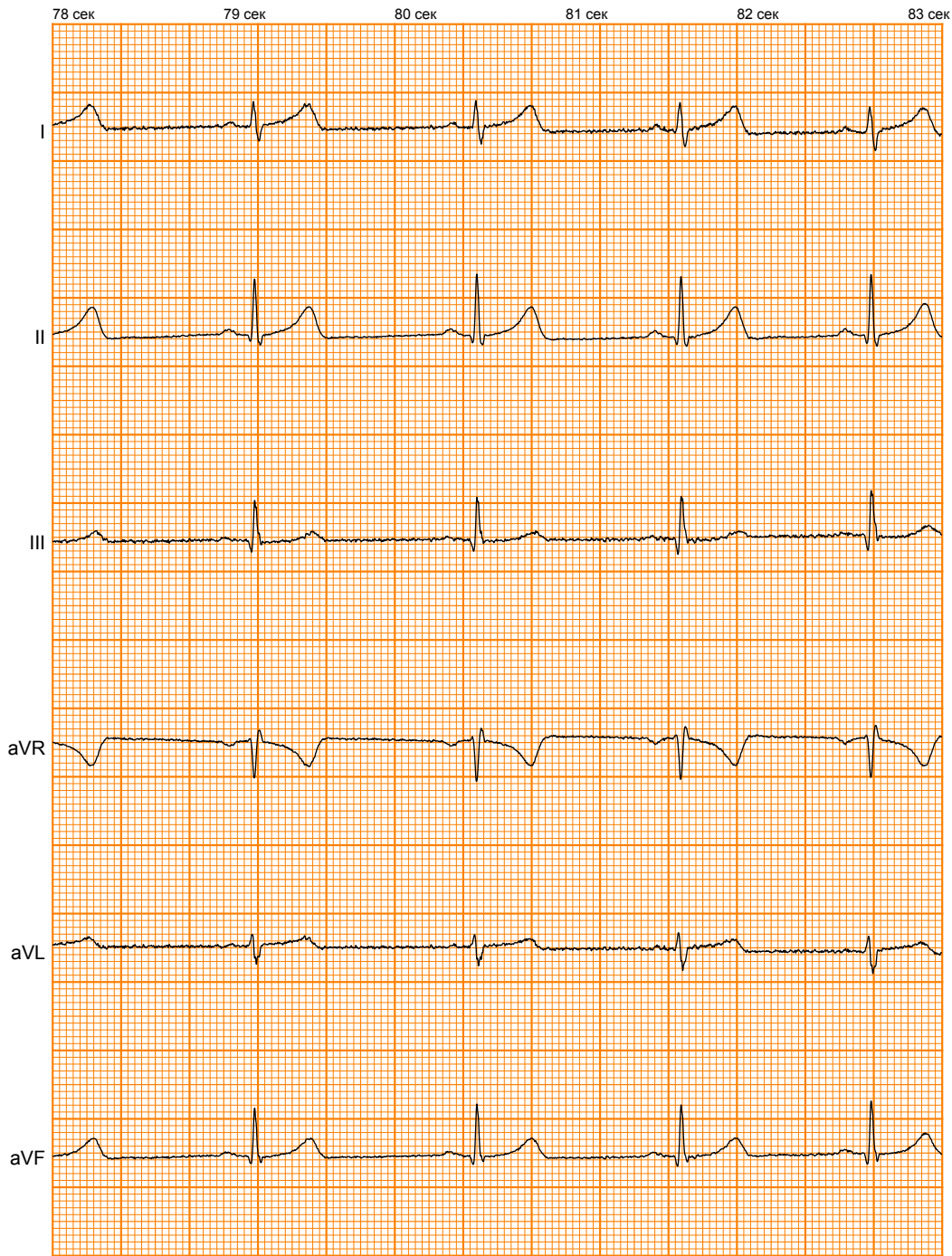




25мм/с 5мм/мВ №245960

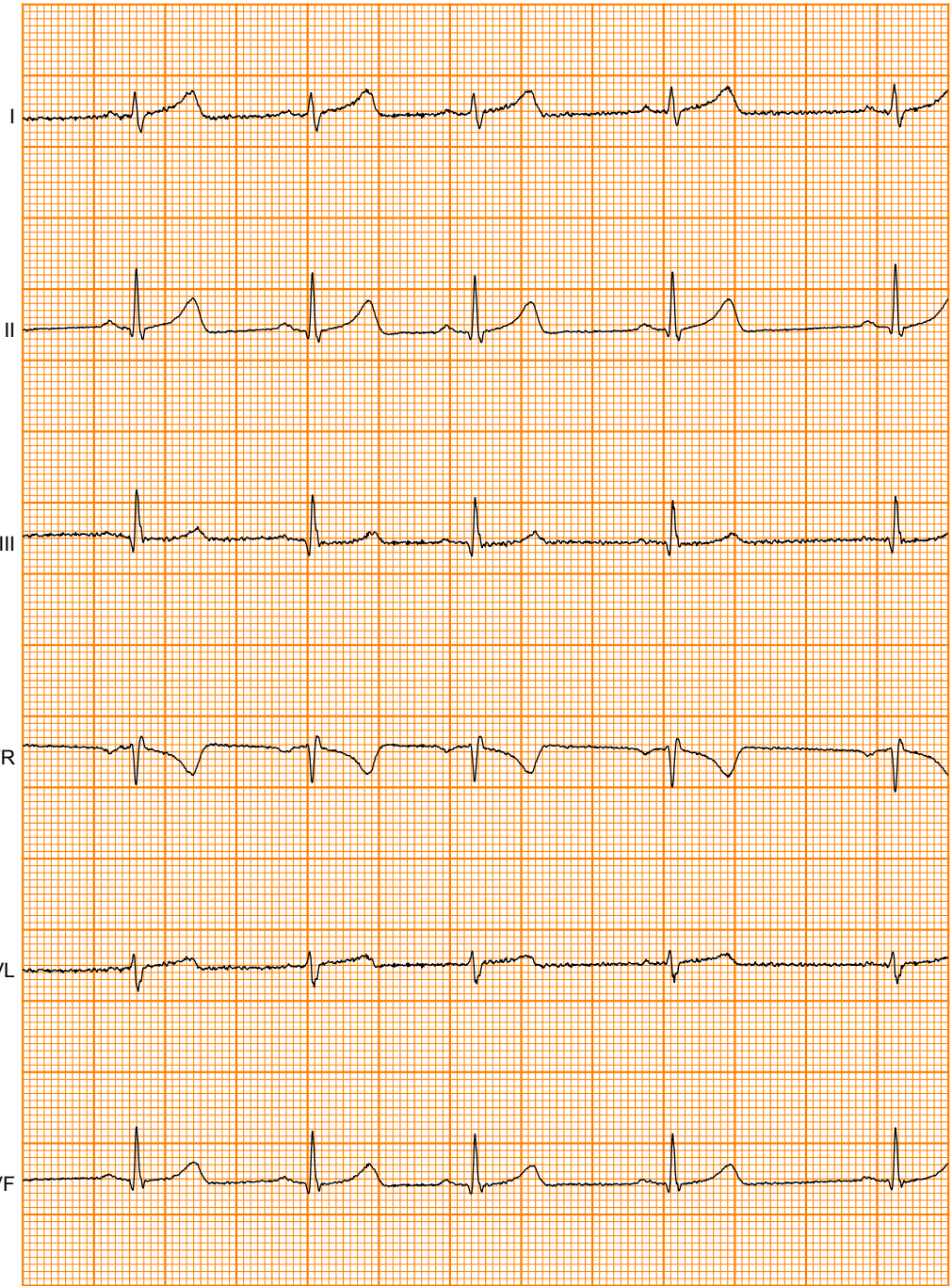


25мм/с 5мм/мВ №245960



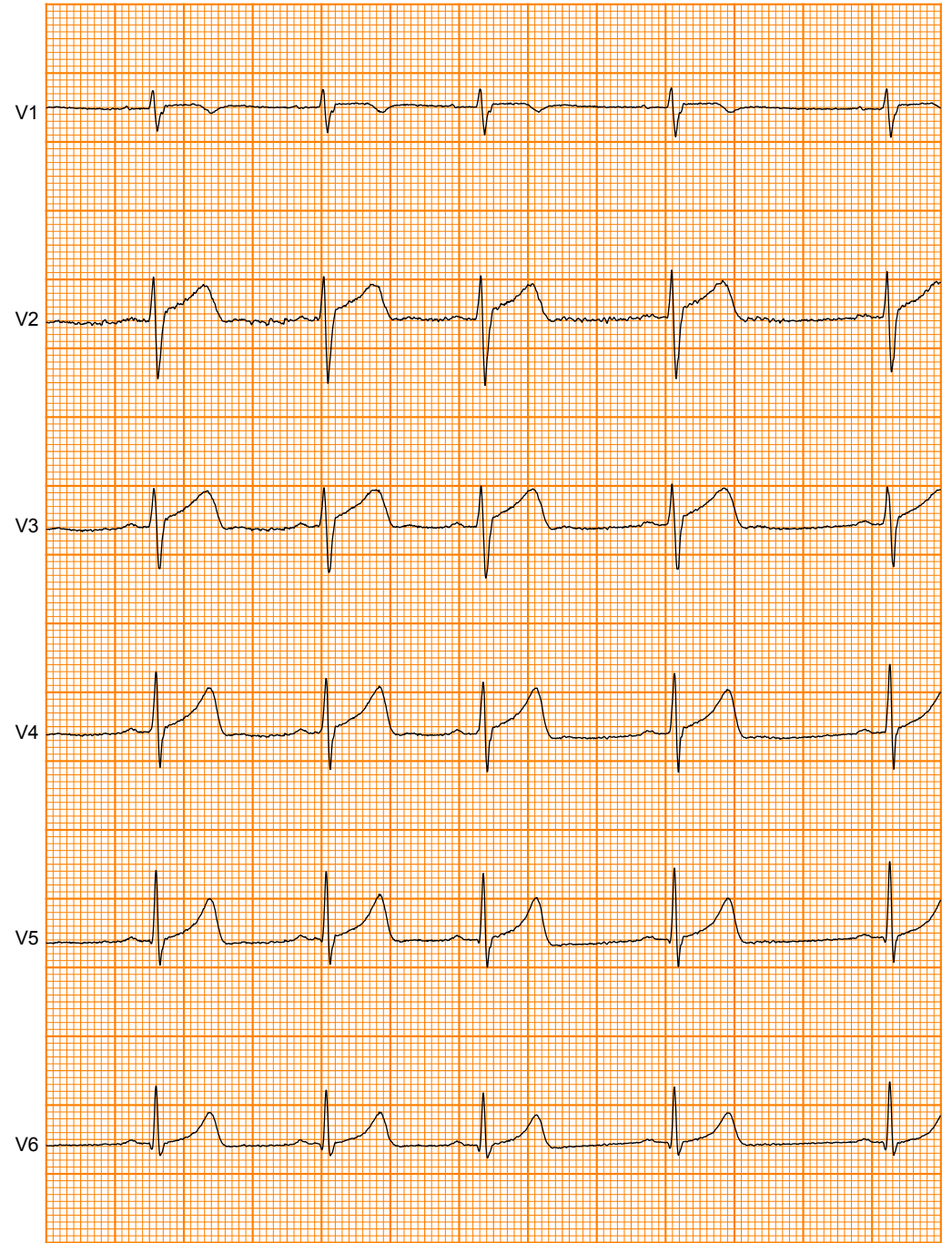
25мм/с 5мм/мВ №245960

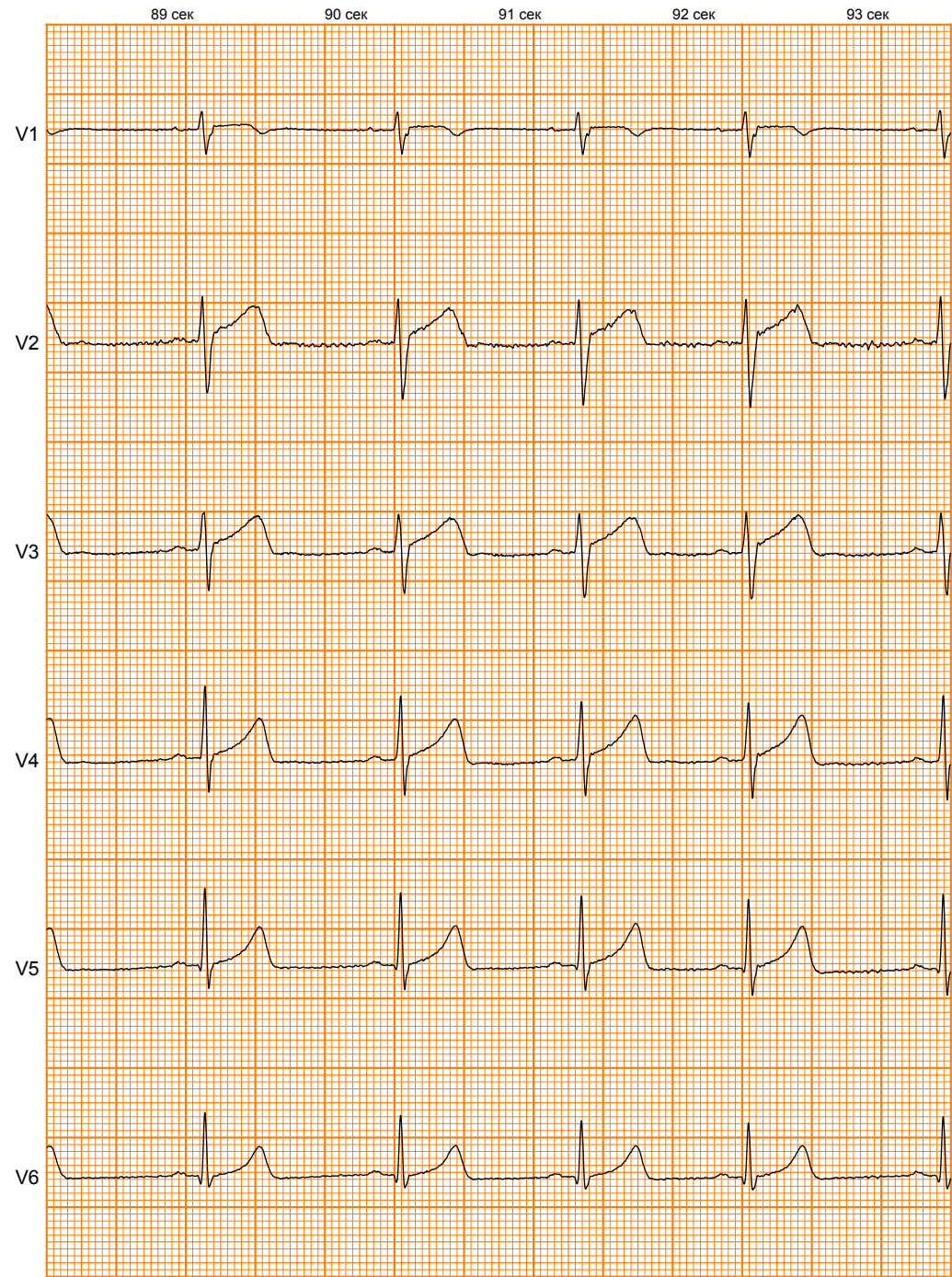
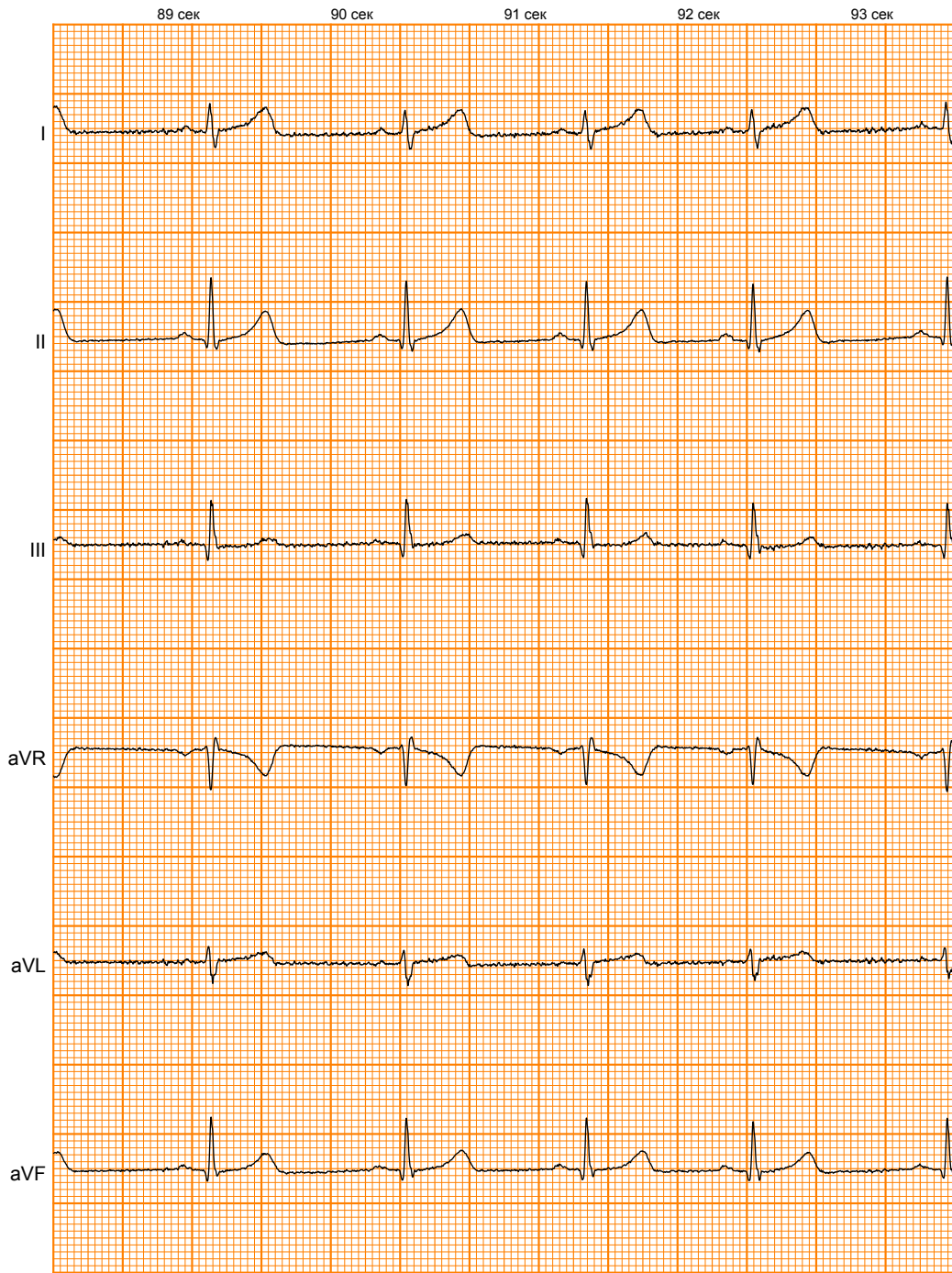
84 сек 85 сек 86 сек 87 сек 88 сек



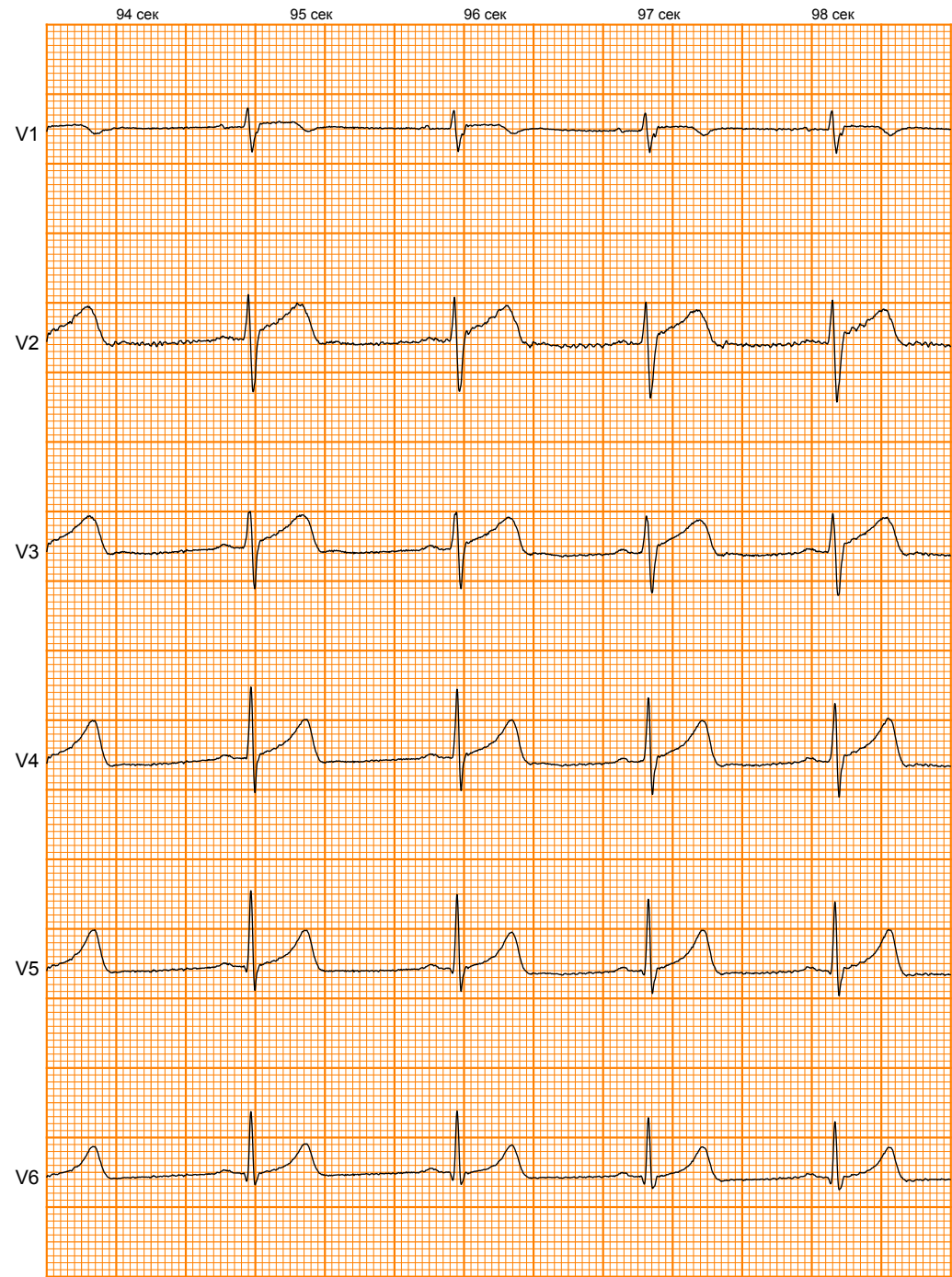
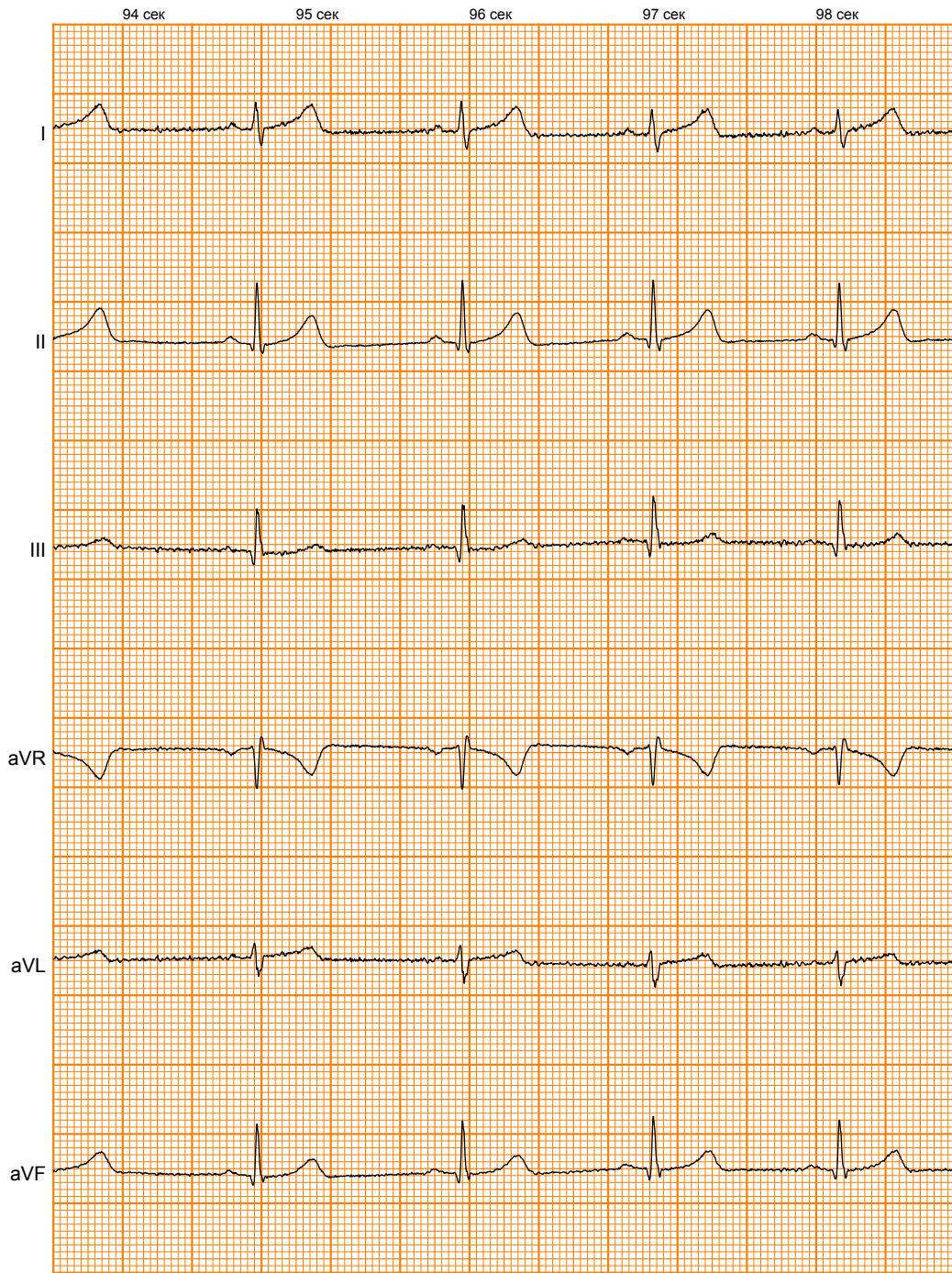
25мм/с 5мм/мВ №245960

84 сек 85 сек 86 сек 87 сек 88 сек

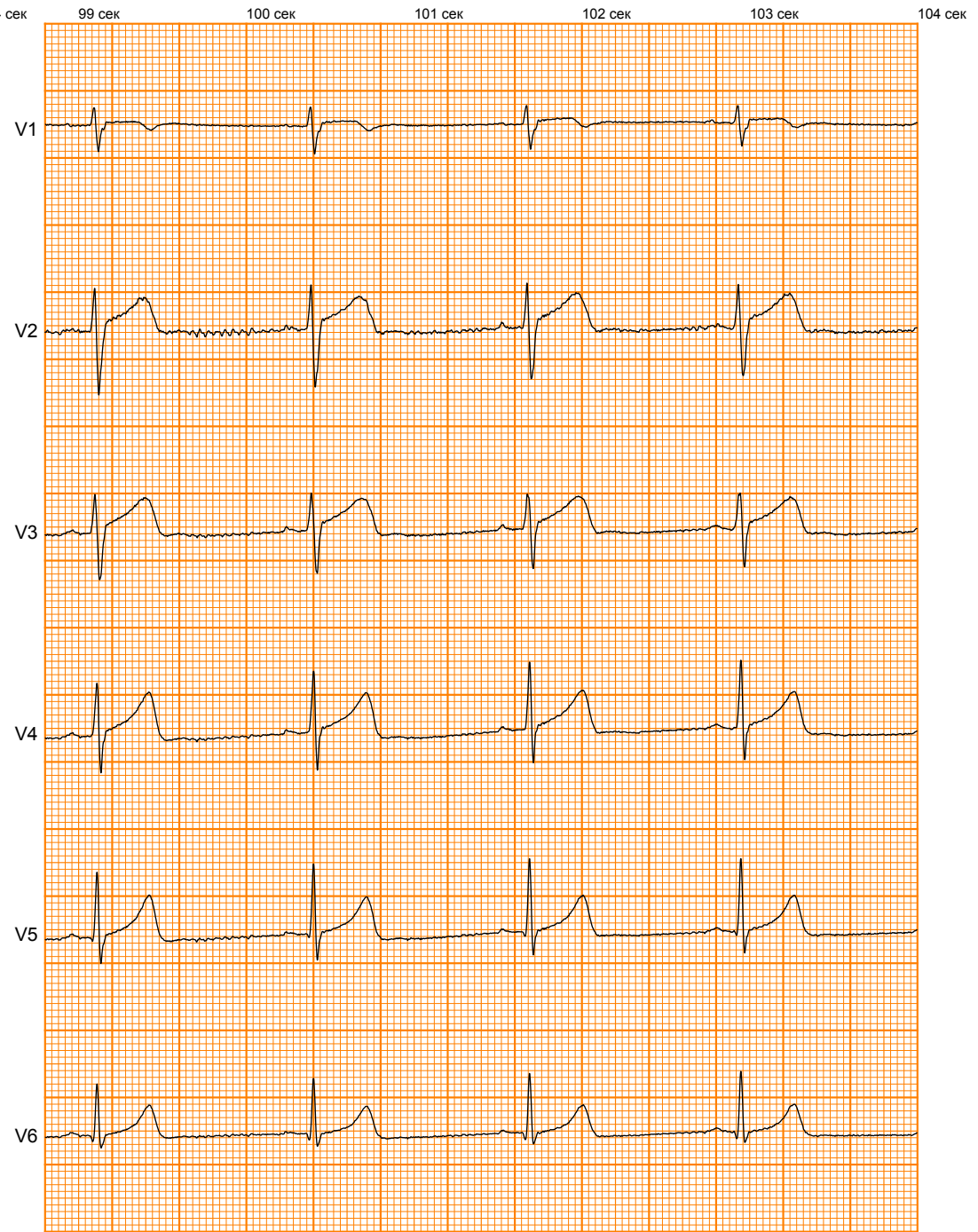
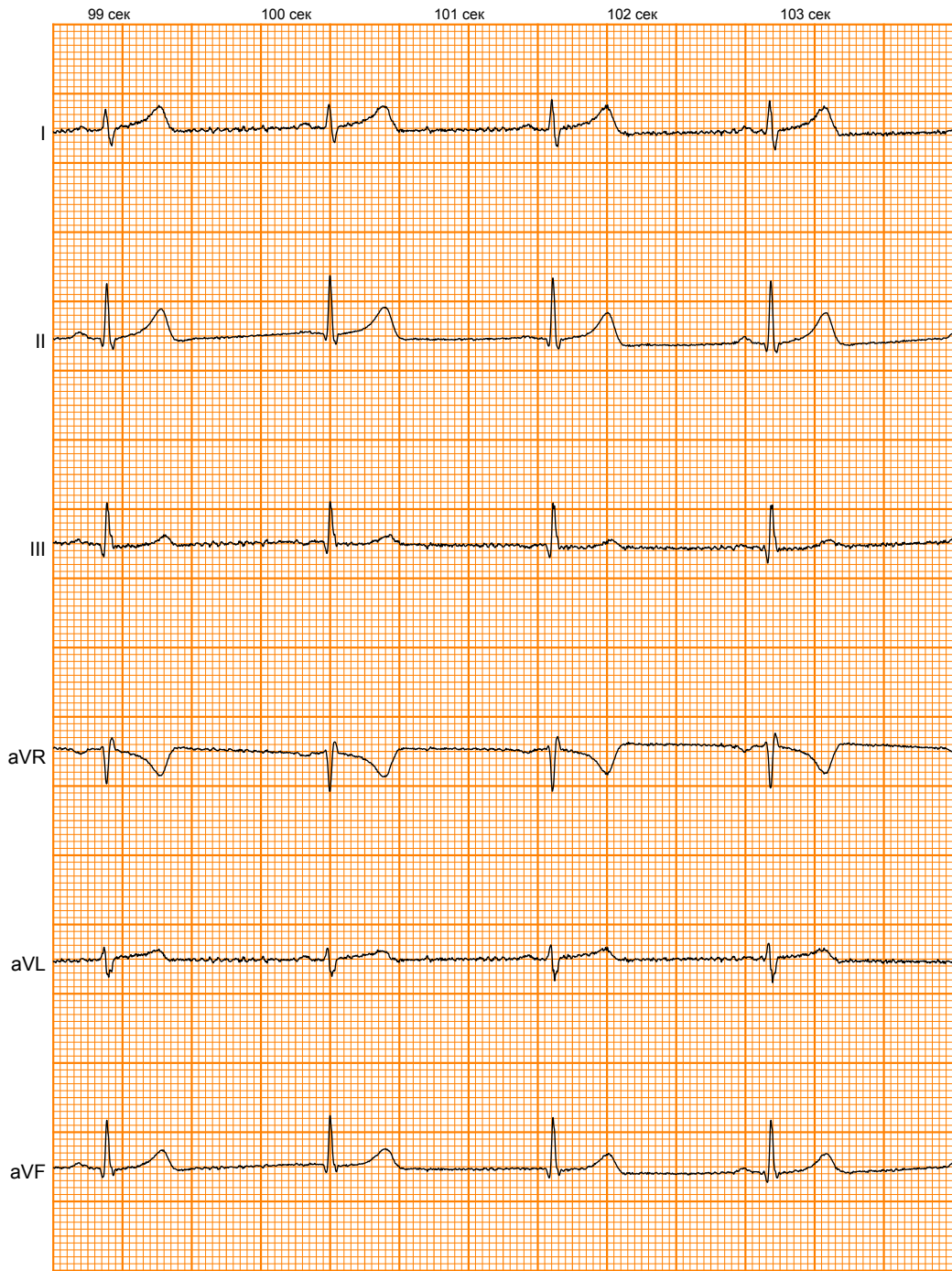




25mm/c 5mm/mВ №245960

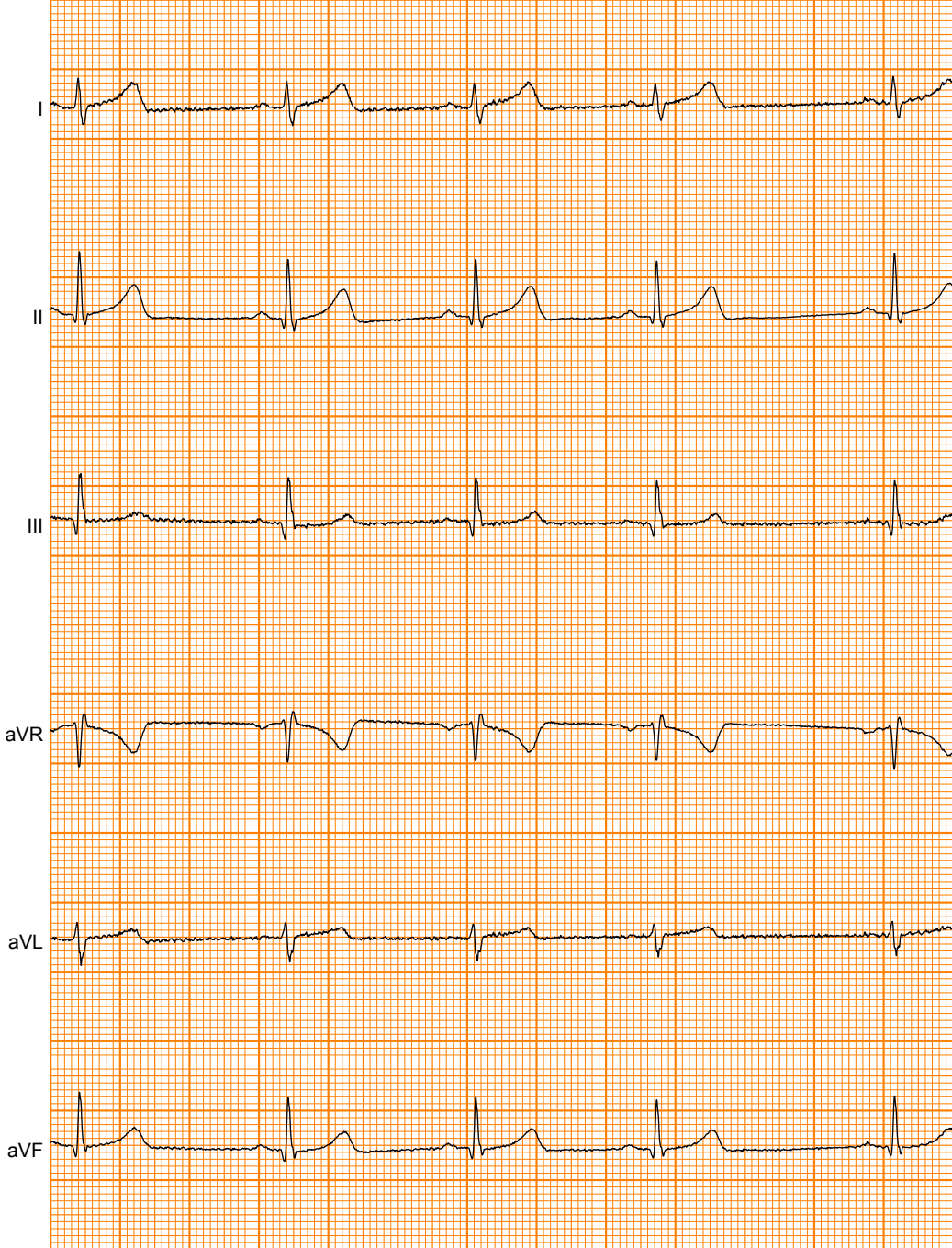


25мм/с 5мм/мВ №245960



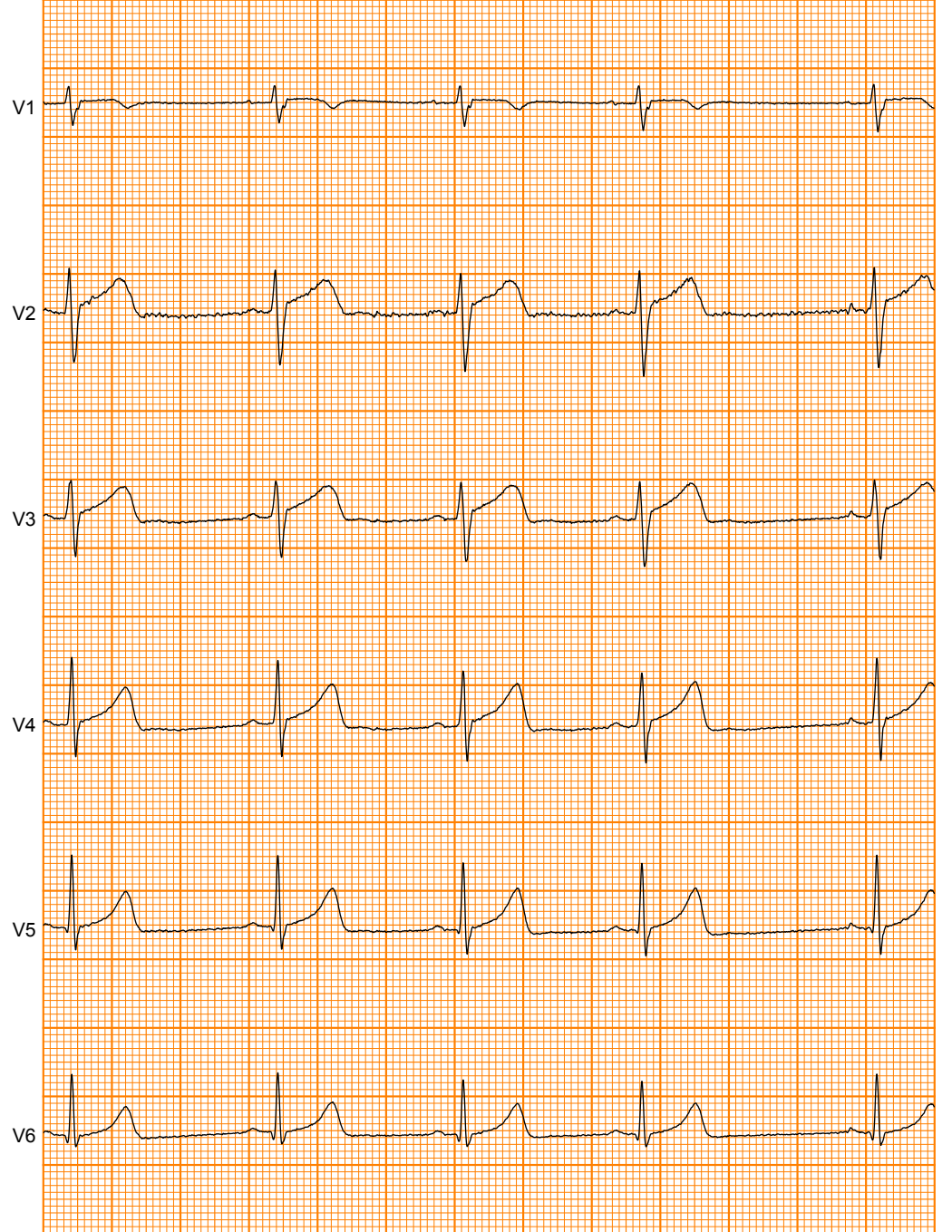
25мм/с 5мм/мВ №245960

104 сек 105 сек 106 сек 107 сек 108 сек 109 сек

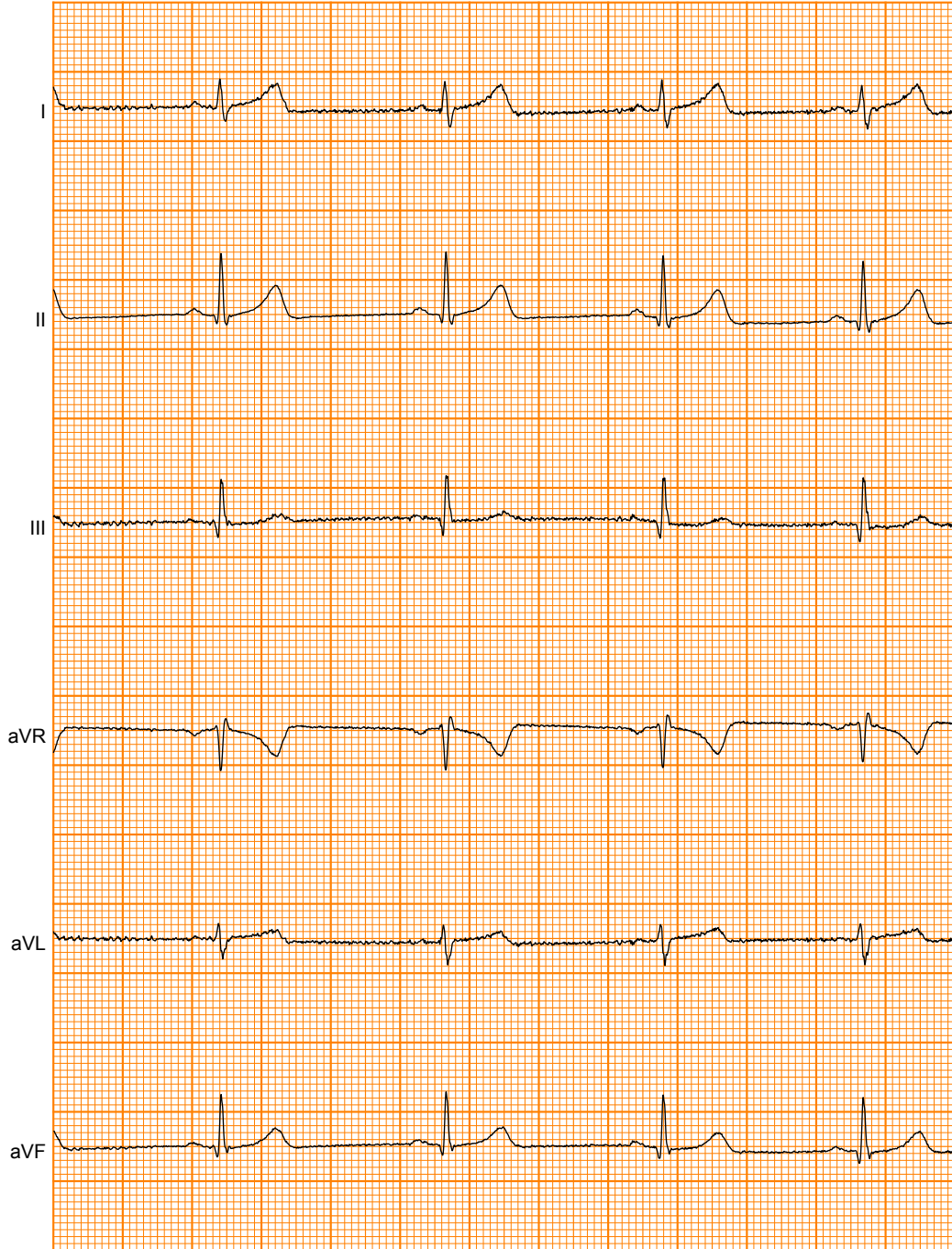


25мм/с 5мм/мВ №245960

104 сек 105 сек 106 сек 107 сек 108 сек 109 сек

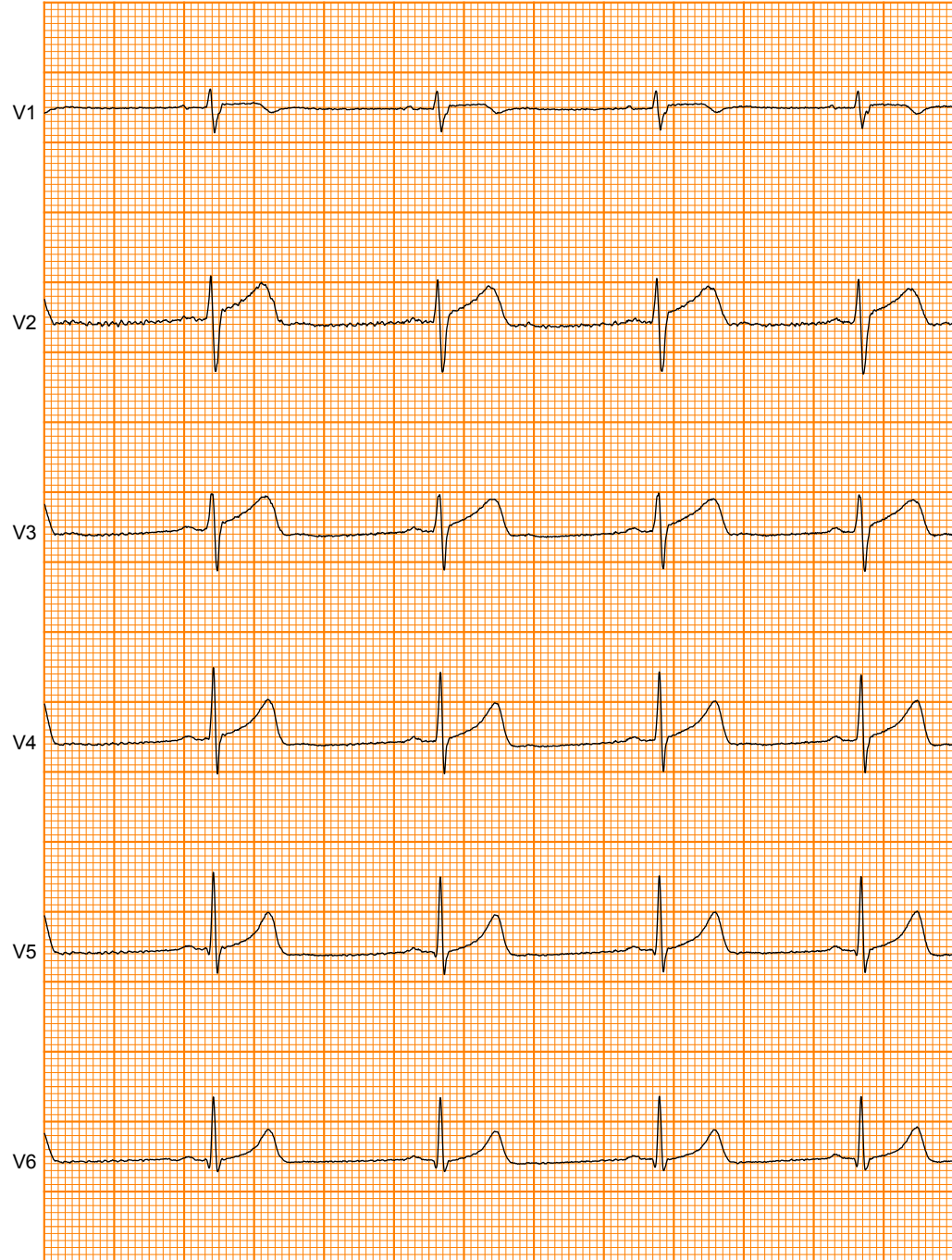


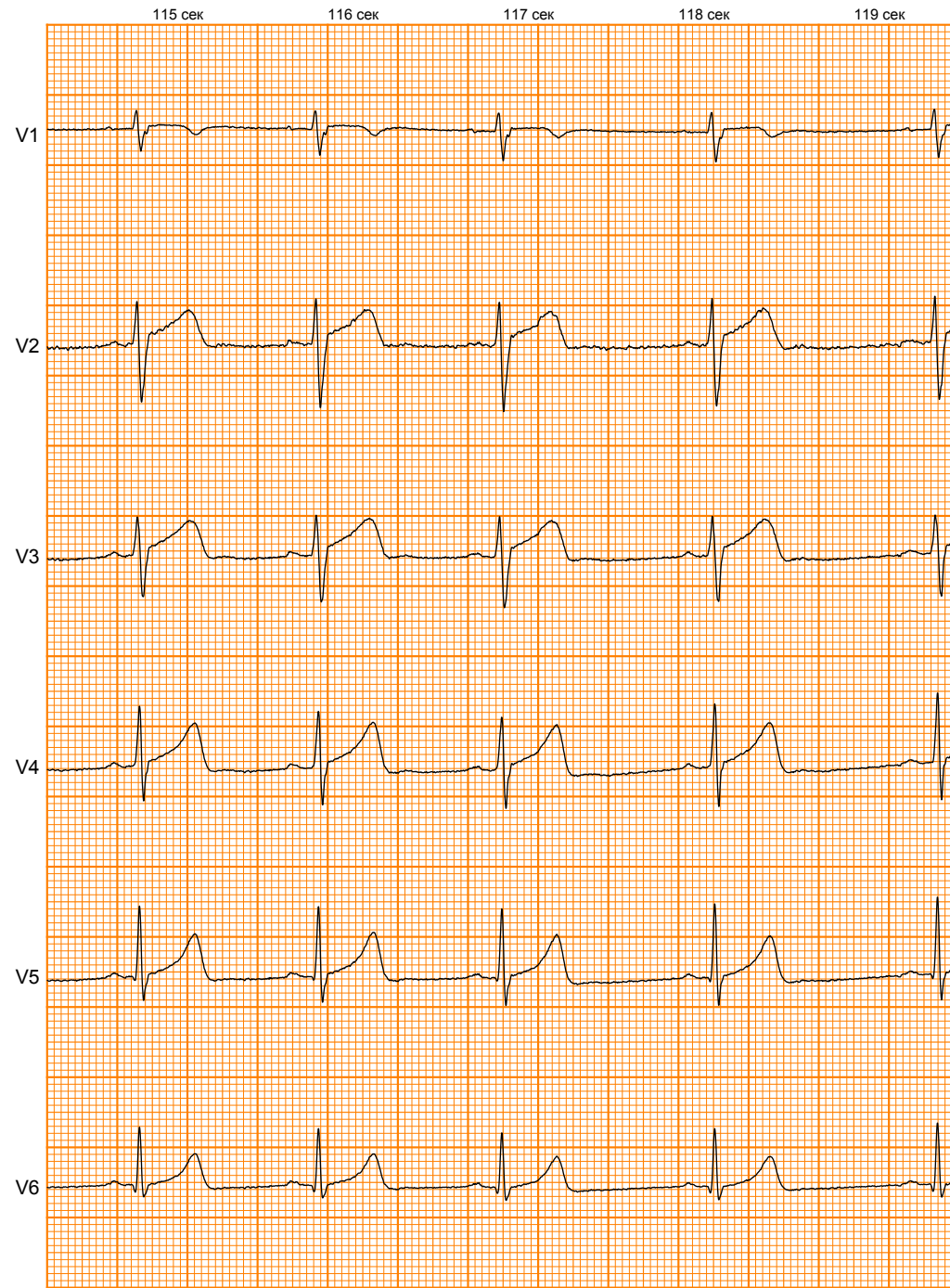
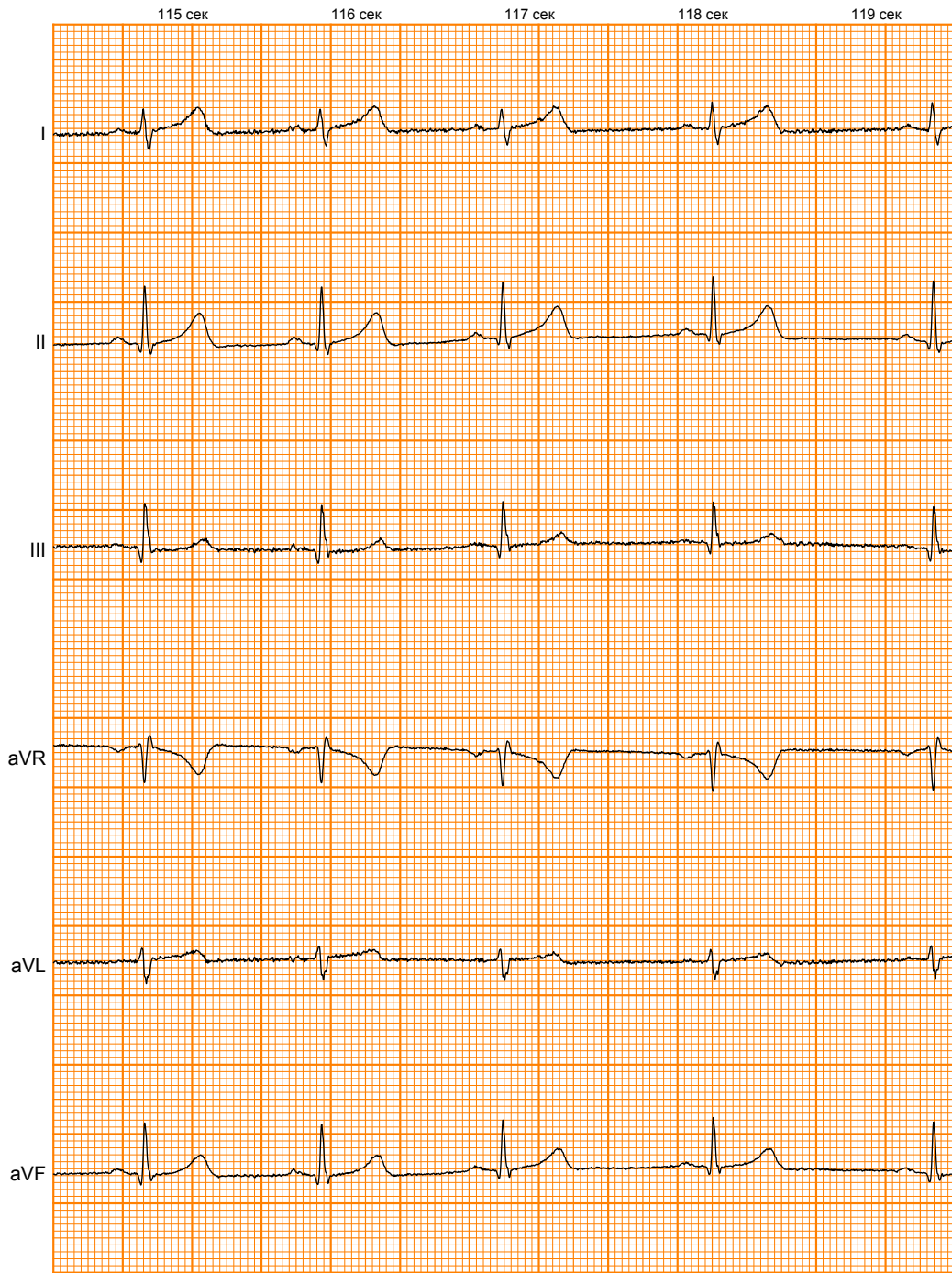
110 сек 111 сек 112 сек 113 сек 114 сек



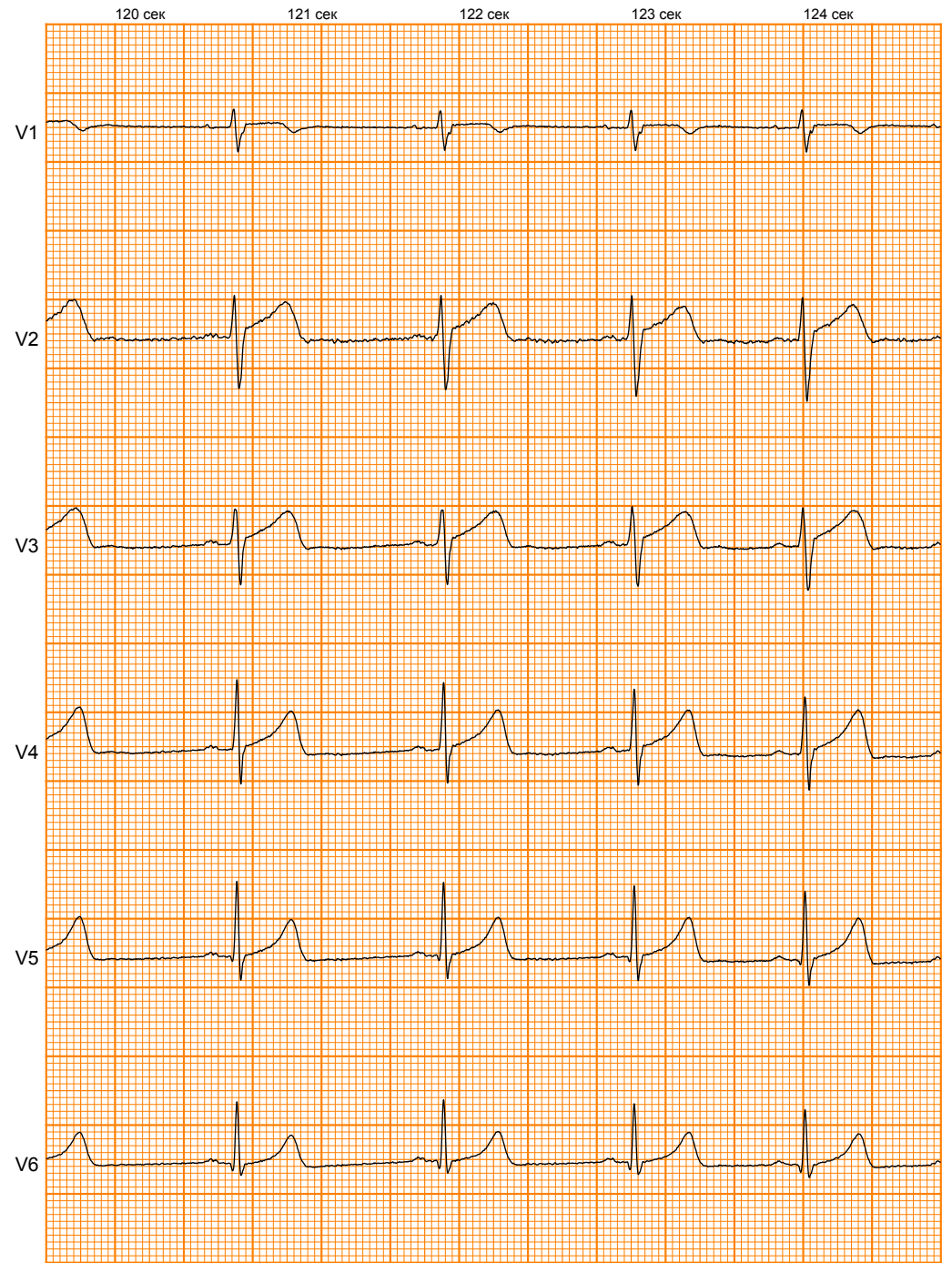
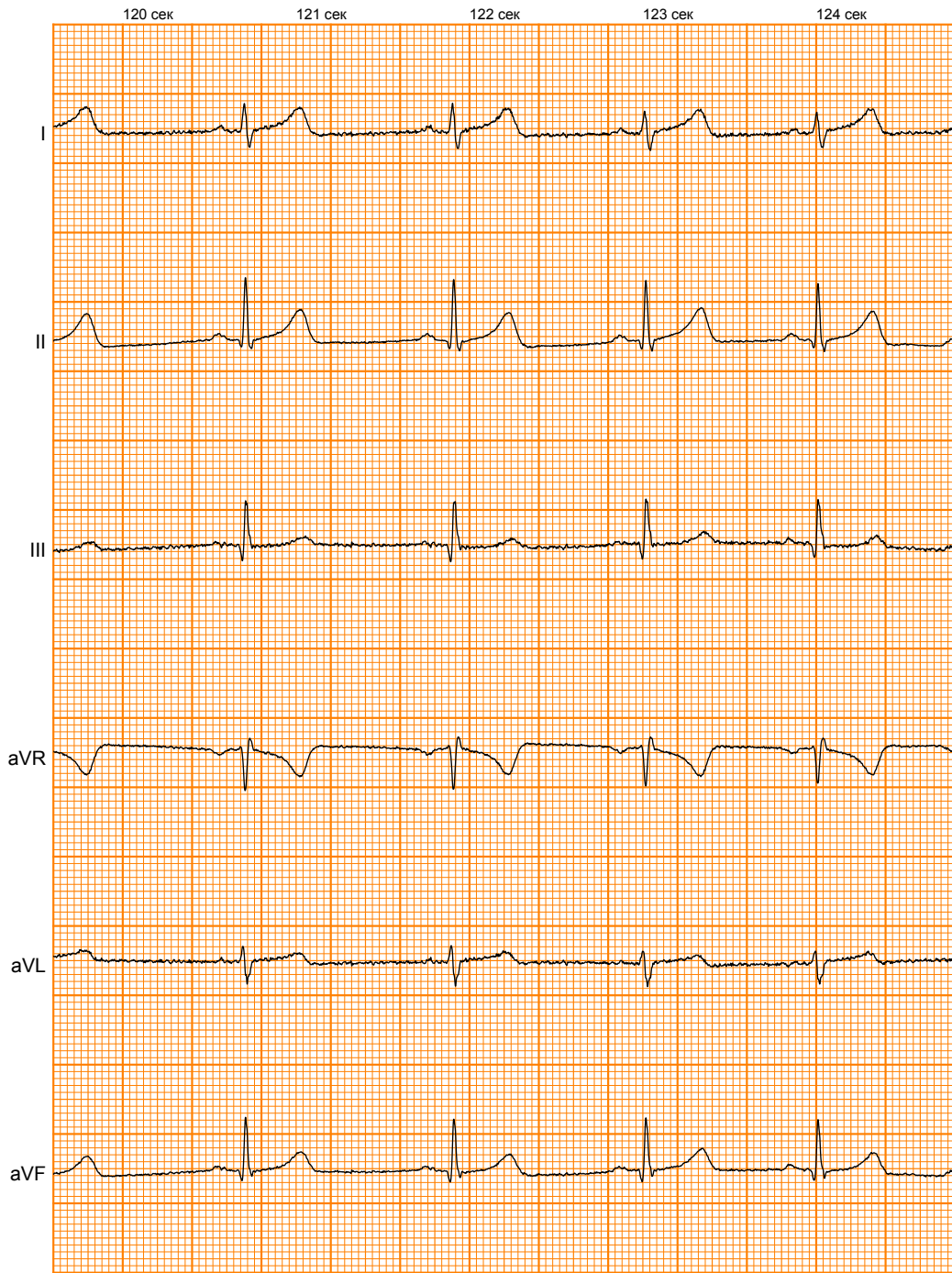
25мм/с 5мм/мВ №245960

110 сек 111 сек 112 сек 113 сек 114 сек

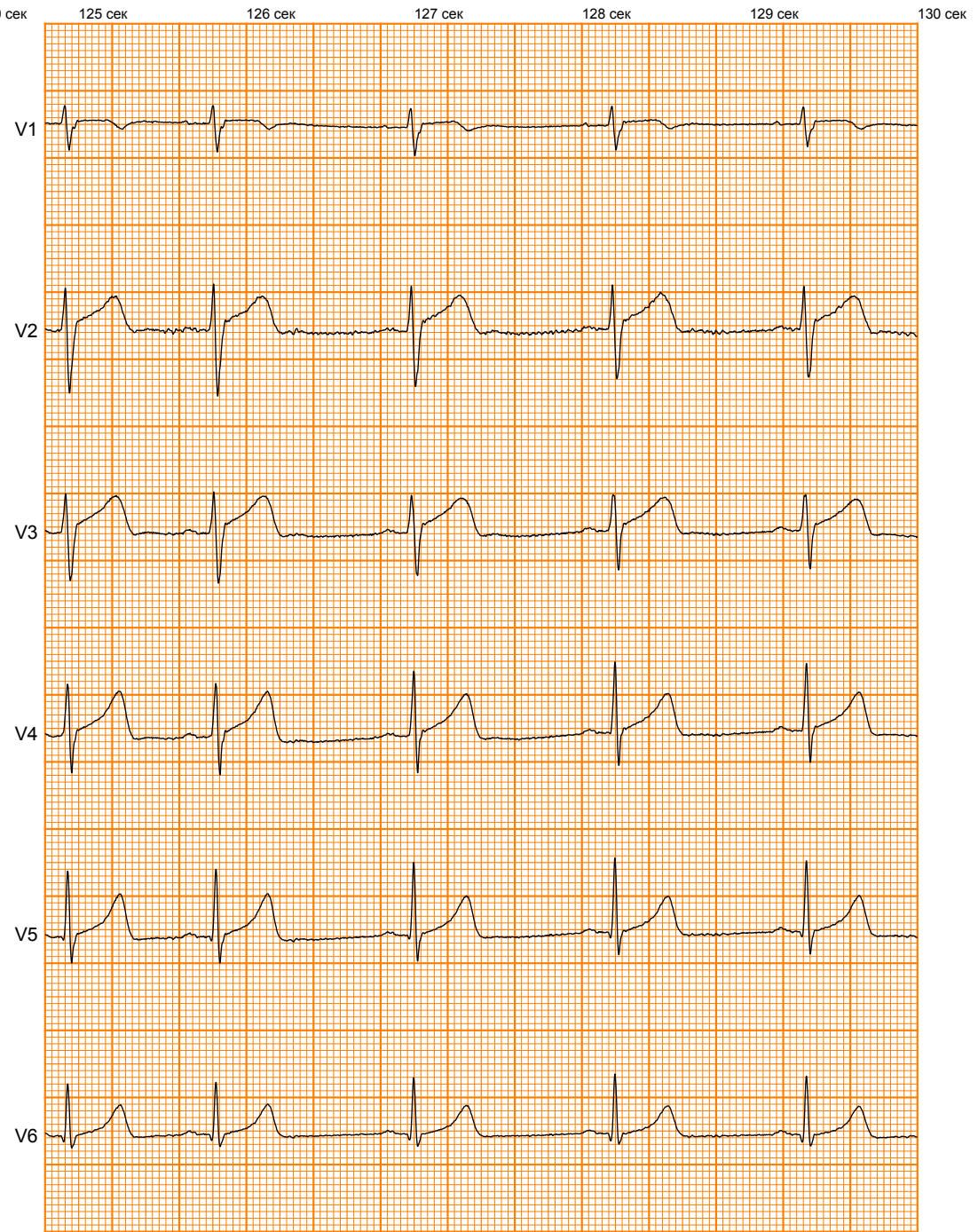
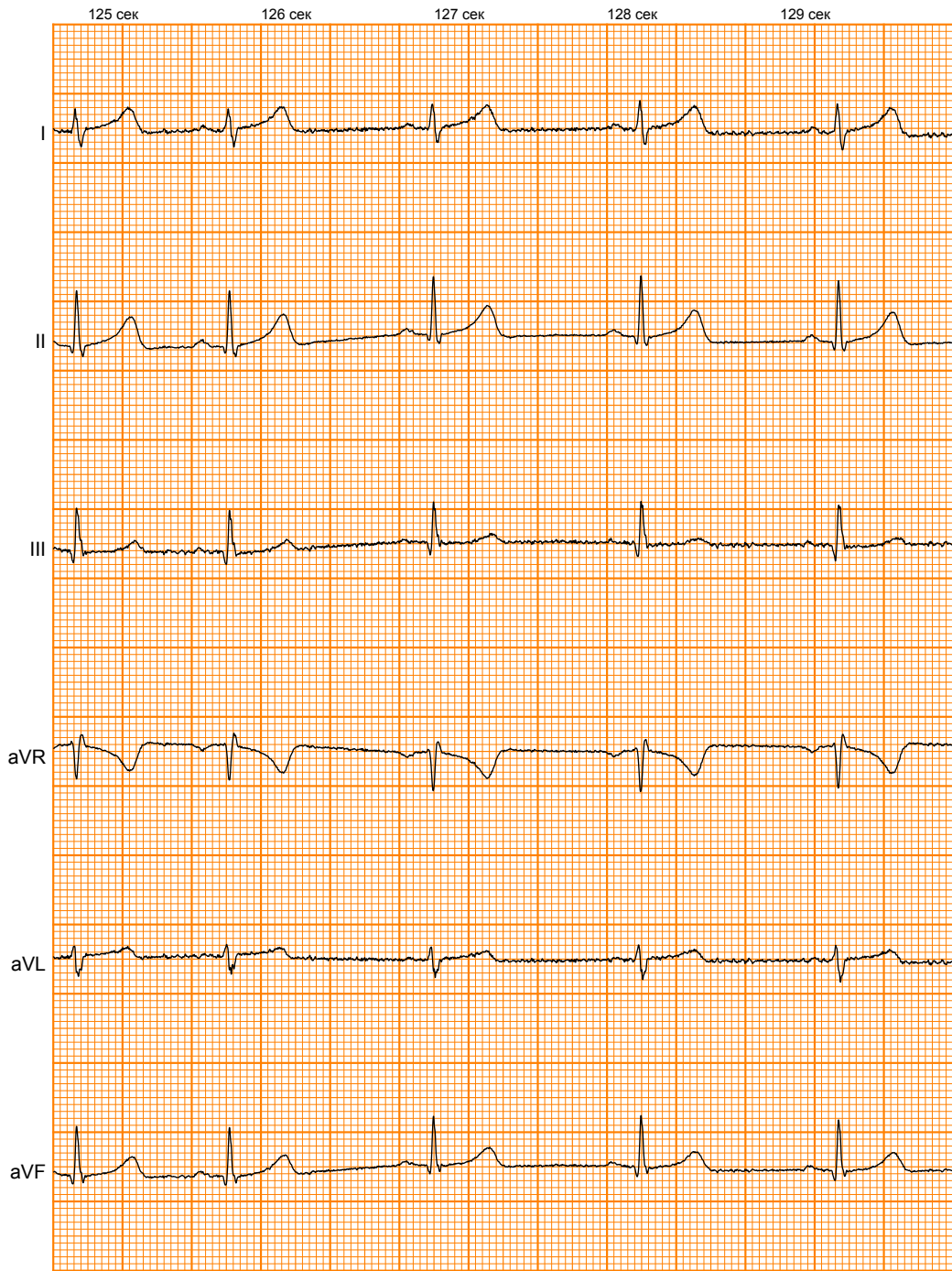




25мм/с 5мм/мВ №245960

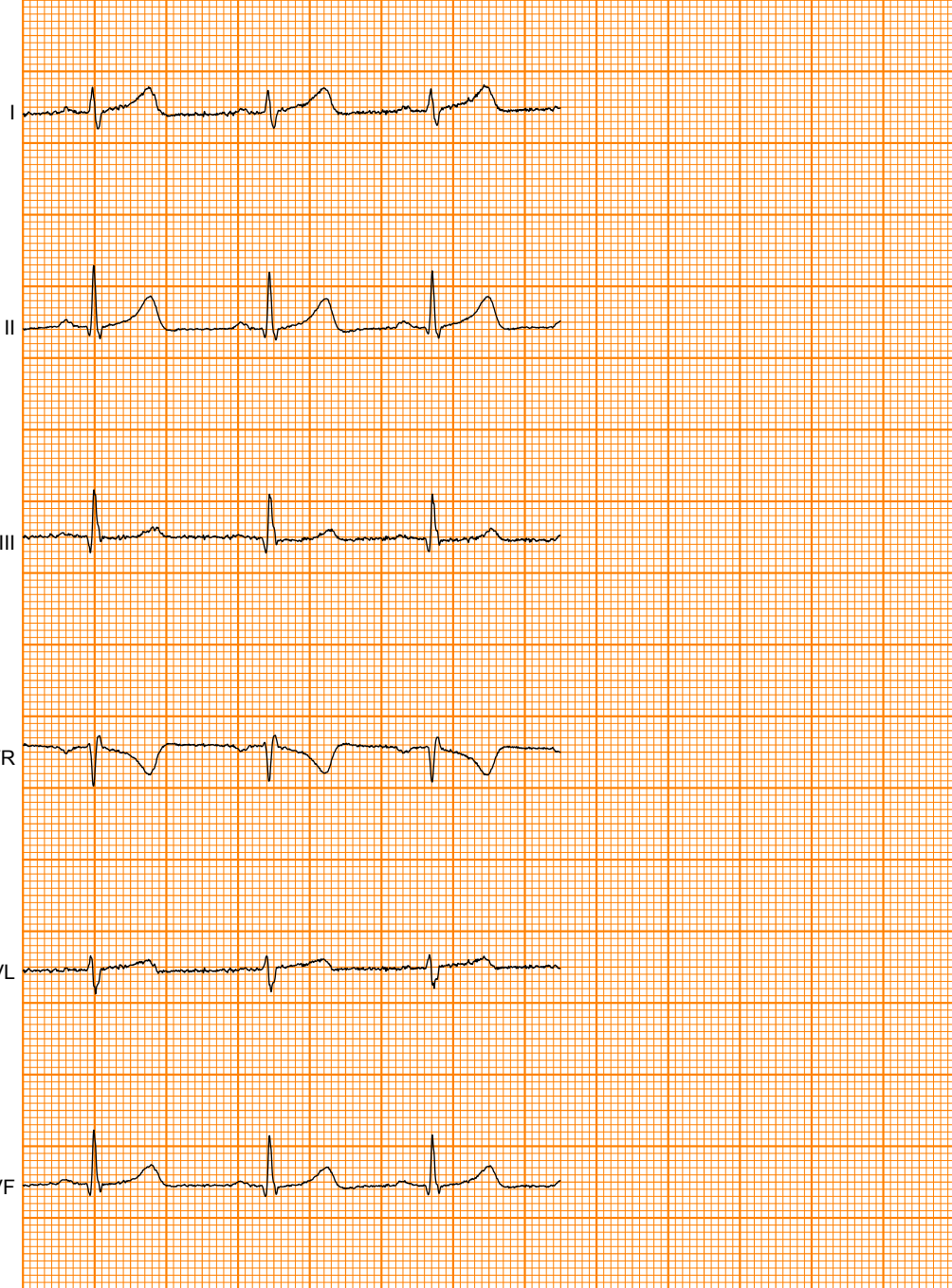


25мм/с 5мм/мВ №245960



25мм/с 5мм/мВ №245960

130 сек 131 сек 132 сек 133 сек 134 сек 135 сек



25мм/с 5мм/мВ №245960

130 сек 131 сек 132 сек 133 сек 134 сек 135 сек

